

Commeire

un village perché sur la montagne



situation



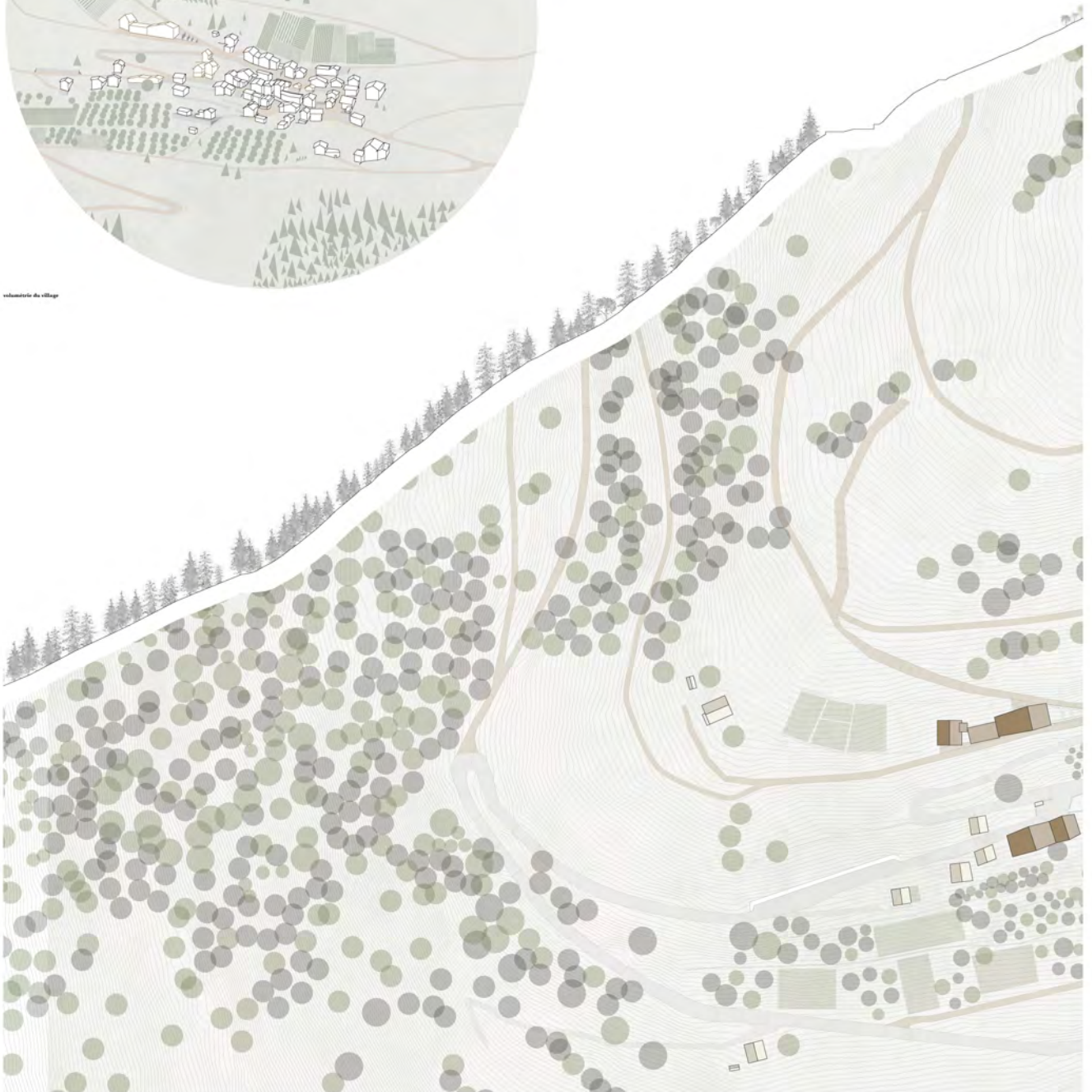
géographie



organisation territoriale



schéma de village



plan de situation à coupe 1:1000



territoire & paysage



- modernisation progressive -
construction de la route d'axe central
abandon progressif des chemins



- stade rural -
construction de nouvelles habitations en alignement
de grilles le long des axes
disparition de nombreux chemins ruraux



- stade rural -
fin de l'époque
construction de nouvelles habitations en alignement
de grilles le long des axes



- stade rural -
développement de nouveaux alignements de
grilles
construction de nouvelles habitations en alignement
de grilles le long des axes



Commeire

l'organisation du village

HABITAT

Sobriété

Planifier une architecture conditionnée par l'accès aux ressources, le type de ressources, la mise en oeuvre et la main d'oeuvre disponible, soit une "nouvelle architecture vernaculaire".

matériaux disponibles
assemblages
toitures froides
toilettes sèches
chauffage et cuisine au bois

AUTONOMIE ALIMENTAIRE

Autosuffisance

Produire la majorité de la nourriture sur place, de manière naturelle et décarbonnée afin de nourrir toute la population.

le maraîchage alpin
les vergers
les champs de céréales
les écuries
la ruche
le poulailler

RESSOURCES LOCALES

Respect

Utiliser des ressources locales pour les activités ainsi que pour l'architecture et pour le fonctionnement de la collectivité tout en assurant un renouvellement de ces dernières.

l'eau
le bois
la pierre
la pente
la terre
le soleil
le moulin à eau : scierie et moulin

EDUCATION

Introspection et Savoir-faire

Mettre en place une nouvelle éducation basée sur l'apprentissage de soi, des autres, du monde naturel et des savoir-faire nécessaires à la survie de l'humanité dans le respect du vivant

la classe
la crèche
le jardin de l'école
le verger de l'école

COMMUNS

Mutualisation

Mutualiser les biens, les services, le travail et les bâtiments au sein de la communauté. Les communs participent à l'émergence d'une identité partagée par tous.

la laverie
le couvert
le grenier
l'atelier
la bibliothèque
les bains

les écuries
le relais
la laiterie
la boulangerie
le four
la ruche



morphologie du village



stratégie d'implantation générale



stratégie d'implantation
1. situation de l'école



stratégie d'implantation
2. réaménagement de l'école



stratégie d'implantation
2. réaménagement de l'école



plan du village 1:200

- **Le relais**
jeu
d'après l'usage pour le milieu et le travail des temps
- **Le centre de transformation et de formation**
laboratoire
épicerie auto-gérée
bains communs
épicerie
cette pièce et sera reliée à l'épicerie, l'école, la bibliothèque et sera à la production de nourriture
- **Le grenier**
praxologique
mobilier de rangement et distribution
- **La machine**
épicerie
bibliothèque participative
atelier participatif
cette machine sera reliée à l'épicerie, l'école, la bibliothèque et sera à la production de nourriture
- **La laverie**
laverie collective
machine à laver
produit lavant machine
- **Le couvert**
lieu de rassemblement
mobilier commun
- **Les écuries**
épicerie
épicerie culturelle
d'épicerie de nourriture et de produits

ECHANGES
Local

Echanger des biens, des services, du temps et des connaissances à l'aide d'une économie essentiellement non monétaire

SEL
monnaie locale

MOBILITE
Proximité

Relocaliser tous les besoins à l'échelle régionale et retour à des formes de mobilité piétonnes, animales ou mécaniques décarbonées.

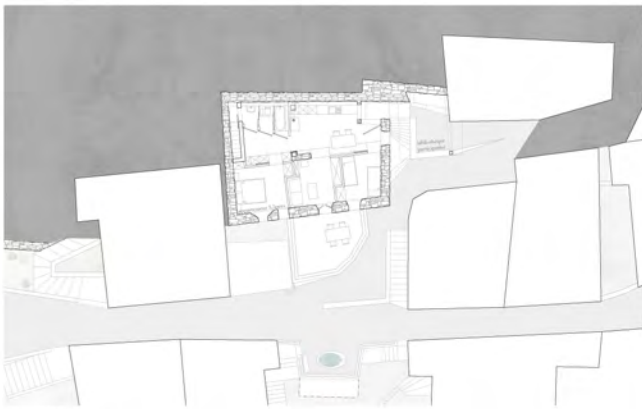
le relais



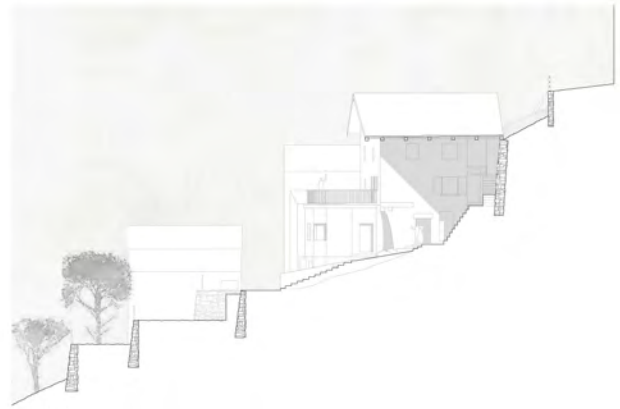
- **Le maraîchage alpin**
production maraîchère locale
production de légumes et de céréales dans le domaine urbain de village
- **Les vergers de l'école**
verger éducatif
verger éducatif annexé par la région
- **Les jardins de l'école**
potager éducatif
potager éducatif annexé par la région
- **Les vergers**
fruitières
fruitières
potagères
potagères
potagères
culture d'arbres et arbustes fruitiers
- **La ruche**
élevage d'abeilles
élevage d'abeilles pour la production de miel, de propolis et de cire d'abeilles
- **Le poulailler**
élevage de poules
élevage de poules pour les œufs et de la viande de volaille
- **Étangs à poisson**
- **Chapelle St Théobald**
- **Centre de loisirs**
- **CAF - restaurant annexé aux éleveurs de M&C**
- **Carrières (111 possible à 4 sites)**
- **Résidences principales**
- **Résidences secondaires**
- **Manoirs**
- **Mansions agricoles et de stockage**
- **Bâtiments dépourvus**
- **Page**



coupe dans le village 1:1.000



plan étage 1:1.000



façade sud 1:1.000



plan toiture et étage 1:1.000



plan étage 1:1.000



plan niveau 1:1.000



plan étage 1:1.000





La laverie & le couvert

2. construction de nouveaux lieux de rassemblement de la collectivité



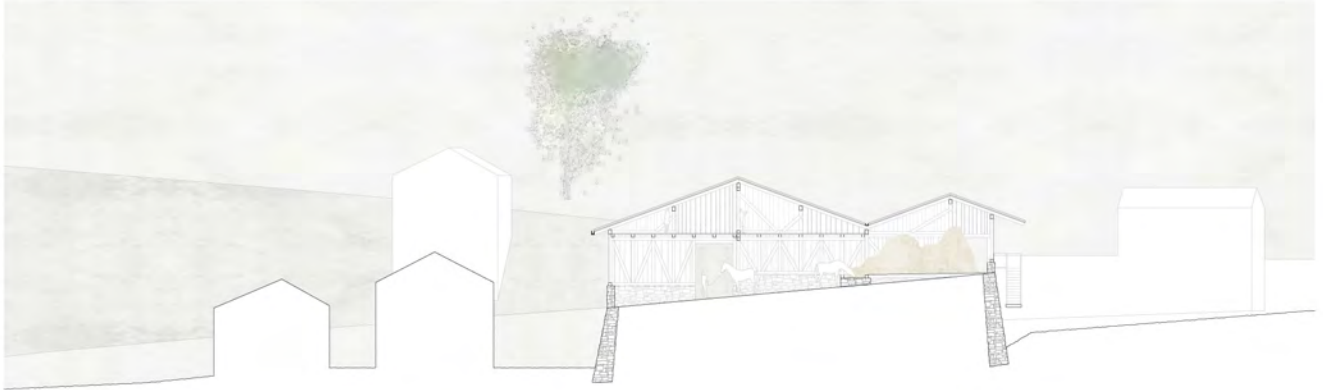


Le relais

3. construction d'un nouveau centre de mobilité



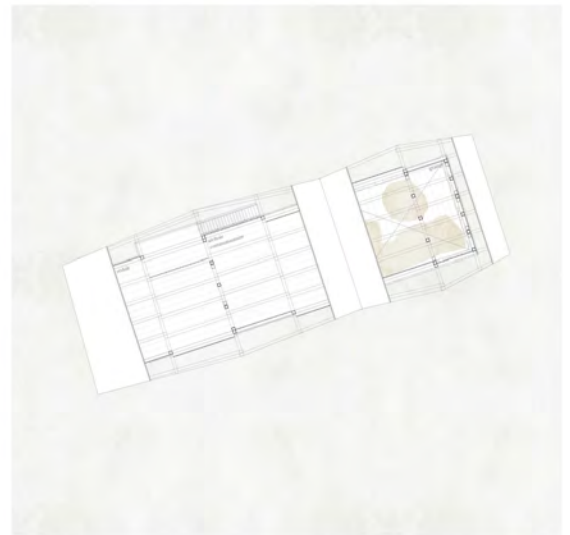
façade nord 1:100



coupe bb 1:100



coupe aa 1:100



plan étage 1:100



plan vue de dessus 1:100





Les écuries

4. construction d'une ferme et de logements



coupe ax1 1:100



coupe ax2 1:100



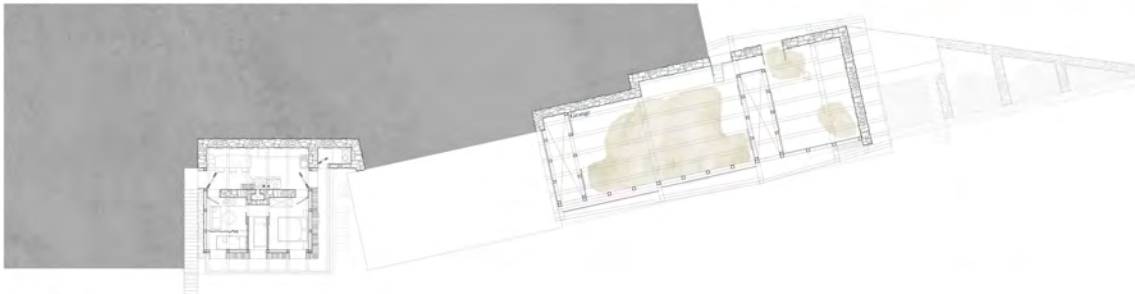
coupe ax3 1:100



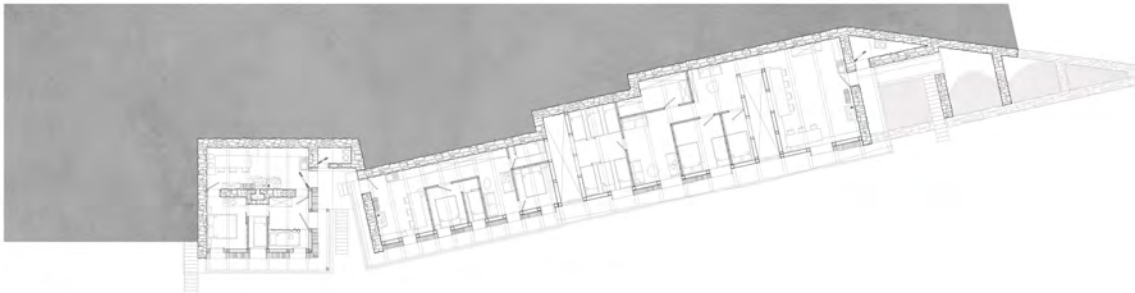
coupe ad1 1:100



coupe ad2 1:100



plan étage 1:100



plan étage 1:100



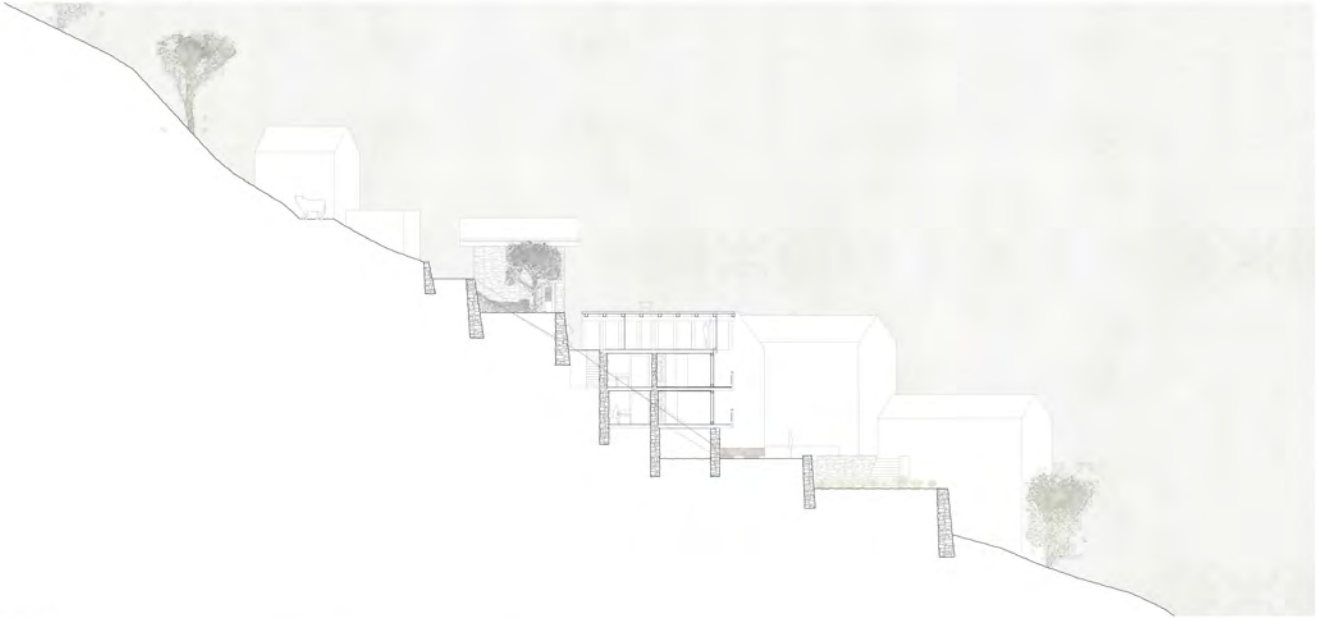
plan rez-de-chaussée 1:100



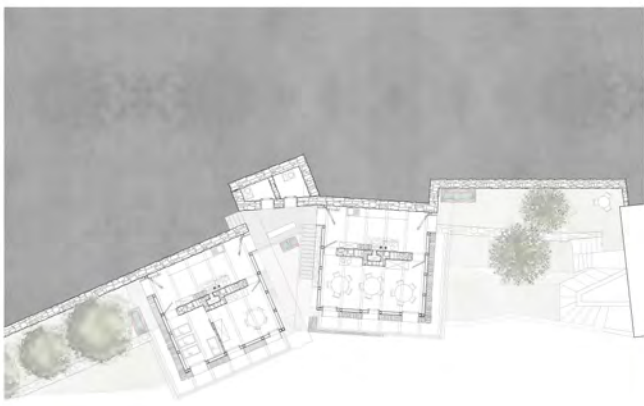


Le centre de formation et de transformation

5. construction d'une école, d'une auberge et de logements



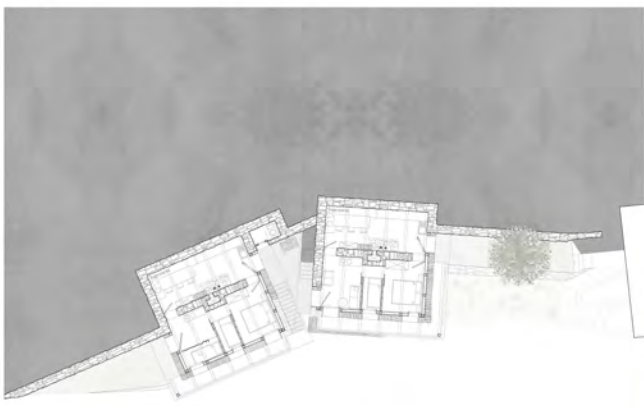
coupe en 1:1.000



plan stage 1:1.000



plan stage 3:1.000



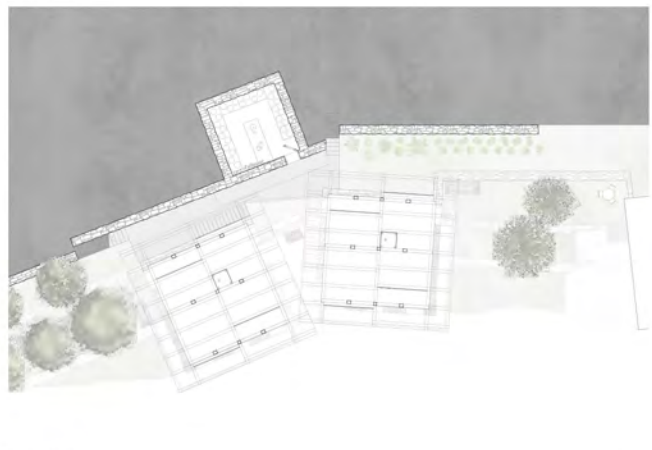
plan stage 4:1.000



plan stage 5:1.000



plan rez-de-chaussée 1:1.000



plan stage 6:1.000



Le kit de survie de l'architecture

construction d'un bâtiment type



ressources résiduelles

- déchets**
PET
concasse
ferme
- objets fonctionnels au pétrole**
voitures
machines
outils
- éléments de constructions**
fenêtres
éléments de façade
structures



poser à bois et palette à bois



structure de toiture en bois



châssis pour les bois



Structure en bois

ressources naturelles

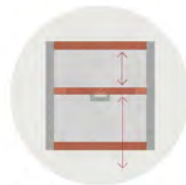
- eau**
potable : sources sur toute la montagne et captage aux Falaises avec réservoir
sur un plan de faiblesse pour l'eau potable
irrigation : bassin d'épuration connecté à un réseau de terres
plus : récupération des eaux de toiture dans des bassins
- bois**
charpente : joints aléatoires, serrage du bois mort,
abattage, séchage et stockage pour le séchage
construction : joint aléatoire, abattage, séchage et stockage pour le séchage
- pierre**
construction : carrières et fermes : granit, calcaire, andaloux
- terre**
construction : terre adobeuse, maçon
- paille**
construction : utilisation des déchets agricoles pour l'isolation des bâtiments
- laine**
construction : isolation thermique en vrac



insulation dans la pierre
recouvrement



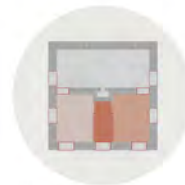
dimensions extérieures
sans toit



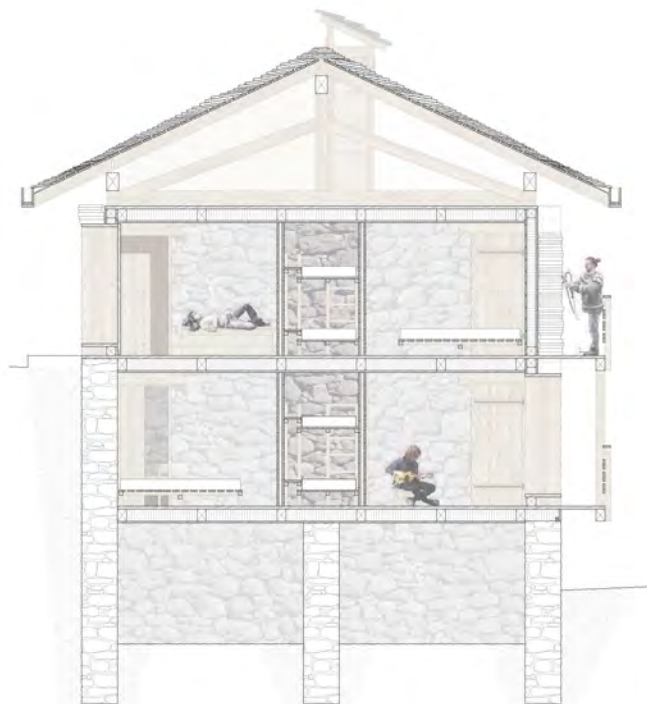
posée des planchers
pour unidirectionnels



typologie construite
sans de résider central



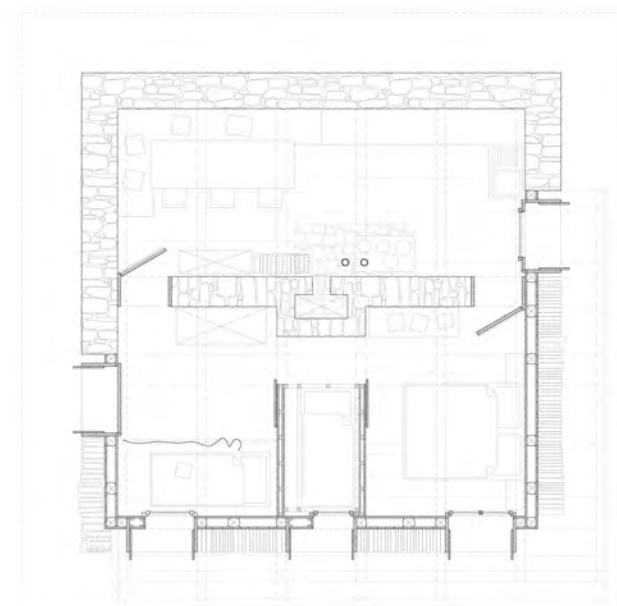
typologie adaptable
et fenêtre de la porte et de bois



coupe type 11.025



coupe type 11.025



plan type 11.025

compositions des éléments de construction

toiture

enduit en plâtre	variable
lamage malleux en sapin	5 cm
chevrons	20 cm
ferme	-

façades

mur maillonné	60 cm
ou	-
lamage vertical malleux en sapin	5 cm
isolant / laine de rochers ou paille	15 cm
lamage horizontal malleux en sapin	5 cm

plancher sous combles

plancher malleux en sapin	5 cm
isolant / laine de rochers ou paille	20 cm
lamage malleux en sapin	5 cm

plancher entre appartements

plancher malleux en sapin	5 cm
isolant / terre adobeuse	20 cm
lamage malleux en sapin	5 cm

plancher sur cave

plancher malleux en sapin	5 cm
isolant / laine de rochers ou paille	20 cm
lamage malleux en sapin	5 cm

chevrons suspendus

assemblage des chevrons en quinconce
fixation avec des chevilles
enfouissement des chevrons sur le solénoïde pour la neige



ossature remplissable

laine de rochers en vrac
paille des déchets agricoles en vrac
paillottes de PET

ouvertures adaptables

structures rigides
fixation en applique intérieure des façades
assemblage de l'encadrement en fonction de la fenêtre



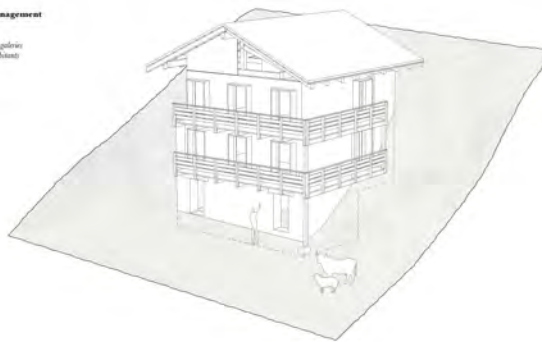
planchers remplissables

extérieur
laine de rochers en vrac
paille des déchets agricoles en vrac
paillottes de PET

intérieur
terre adobeuse et cailloux

façades & emménagement

galeries
pour des balustrades des galeries
emménagement pour les habitants



enveloppe de la structure & isolation

couverture & boiserie
pour de lambris et de la couverture
pour des boiserie extérieures
mise en place de l'isolation thermique
pour des boiserie intérieures



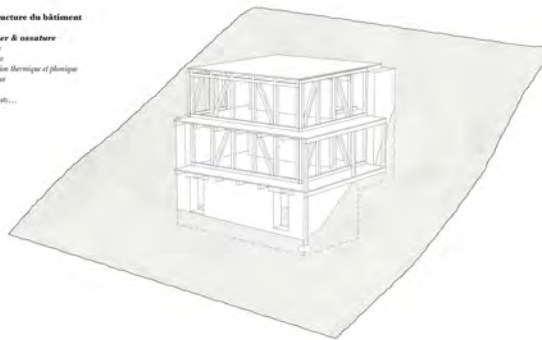
montage de la toiture

fermes + pannes + chevrons
pour des bois fermes
pour des bois pannes
pour des chevrons
pour des embrasures de fenêtres et portes entre l'intérieur



montage de la structure du bâtiment

solivage & plancher & ossature
pour de solivage en bois
pour de plancher agrippés
assemblage pour l'isolation thermique et phonique
pour de plancher agrippés
pour de l'ossature
pour de solivage ossature etc...



implantation

terrain & murs de soutènement
excavation minimale et optimale
murs en pierre des champs ou de la carrière
concrète en bloc

