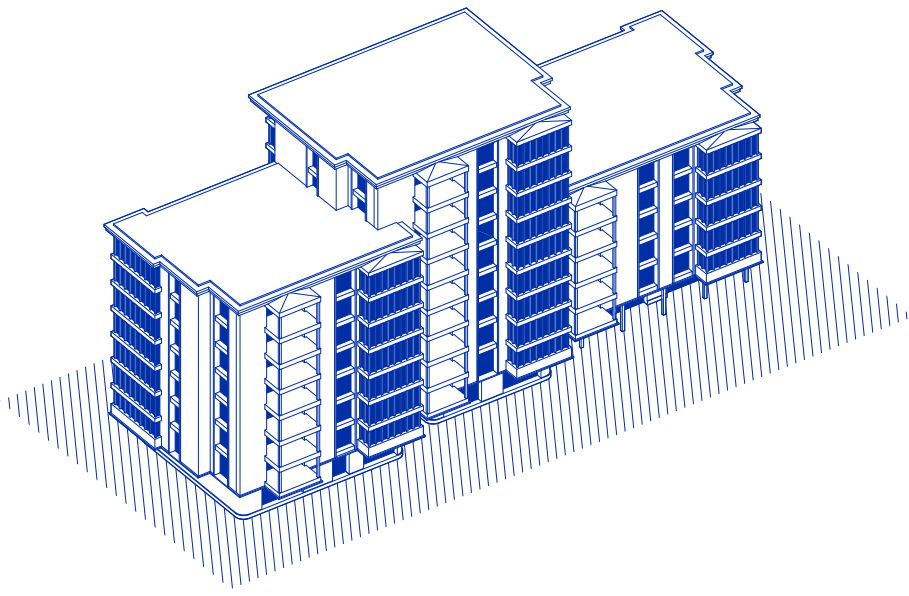




Élévation Sud-Est (jardin) 1:200

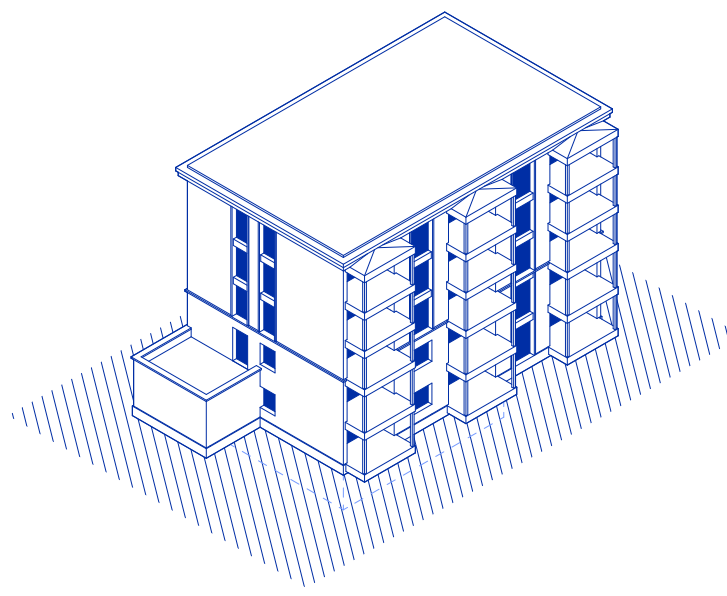
**Bâtiment n°1**

SPB : 4'315 m<sup>2</sup>  
 Surf. hab. : 3'030 m<sup>2</sup>  
 Surf. collective : 201 m<sup>2</sup>  
 Surf. com. : -  
 Nbre d'ap. : 52  
 Nbre d'hab. : 157



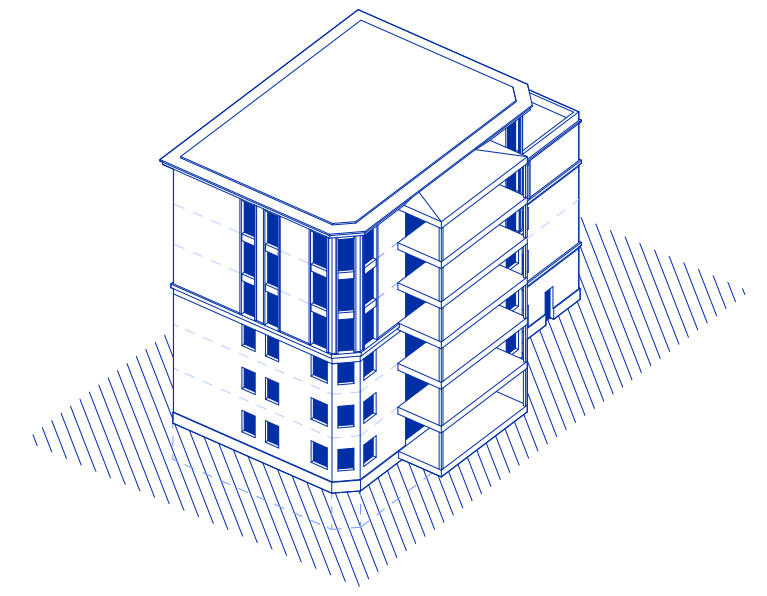
**Bâtiment n°2**

SPB : 1'165 m<sup>2</sup>  
 Surf. hab. : 778 m<sup>2</sup>  
 Surf. collective : 85 m<sup>2</sup>  
 Surf. com. : 23  
 Nbre d'ap. : 11  
 Nbre d'hab. : 37

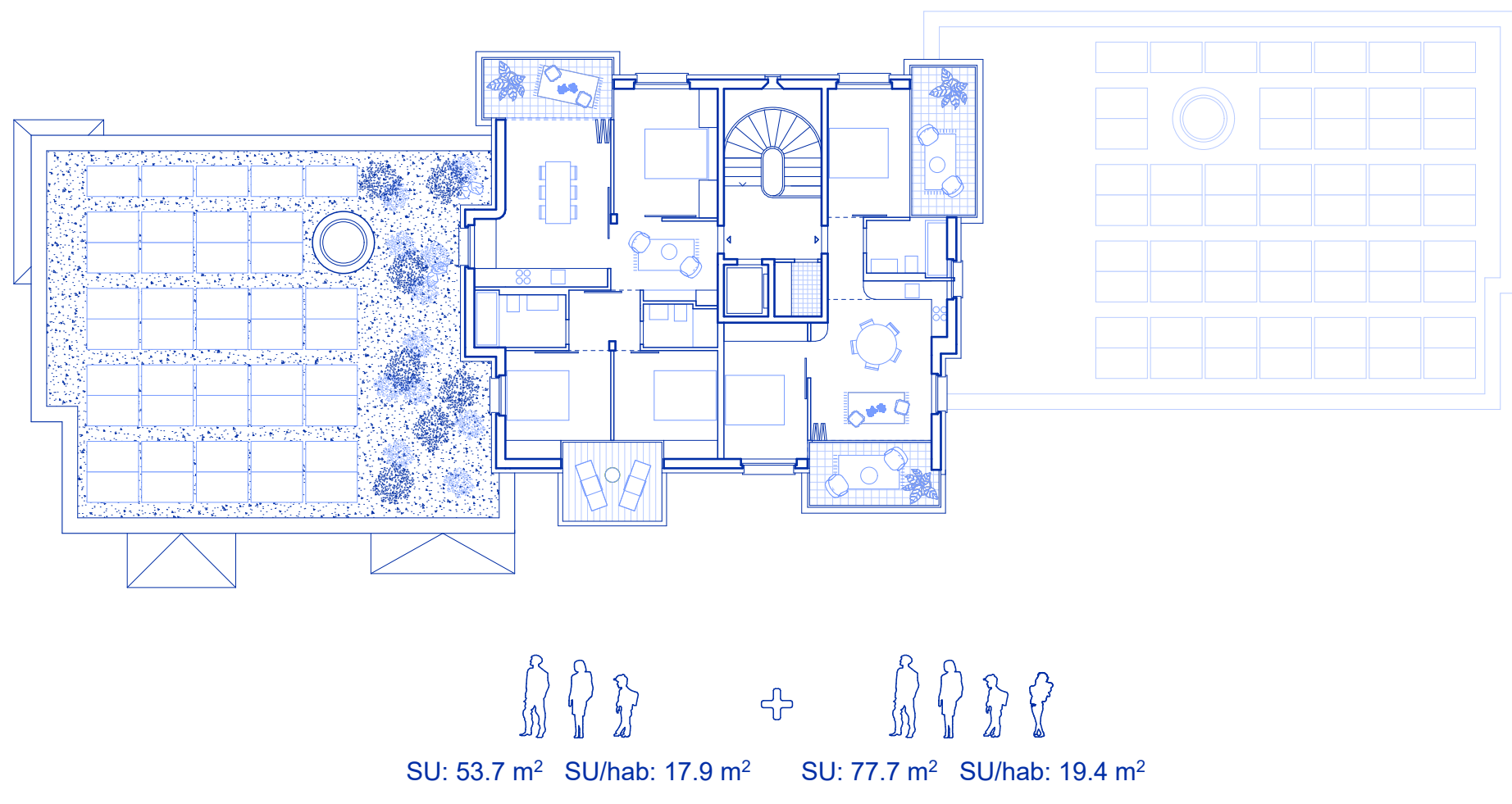


**Bâtiment n°3**

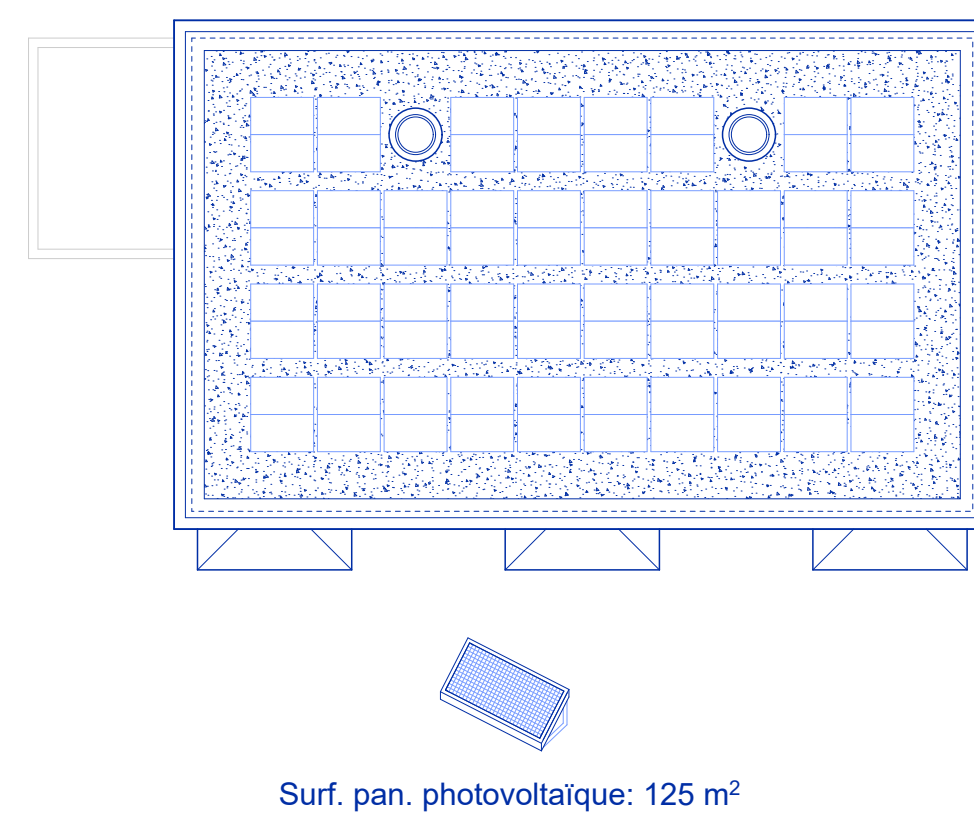
SPB : 1'416 m<sup>2</sup>  
 Surf. hab. : 918 m<sup>2</sup>  
 Surf. collective : 112 m<sup>2</sup>  
 Surf. com. : 63  
 Nbre d'ap. : 11  
 Nbre d'hab. : 50



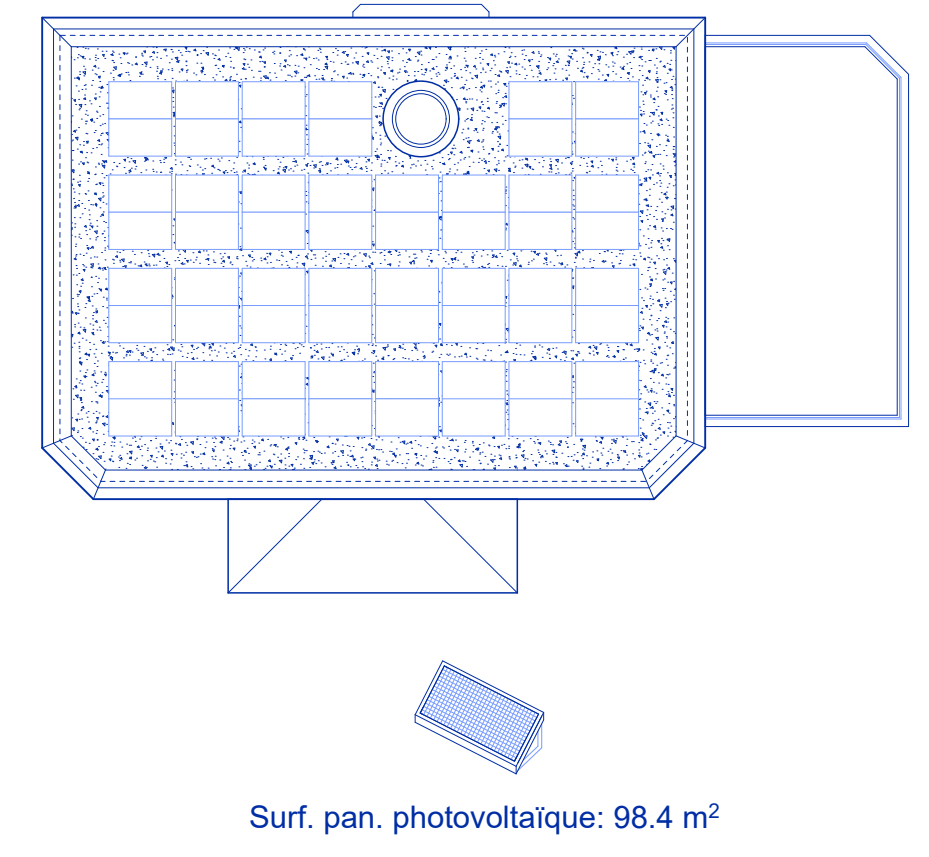
NIV. 8 - 9



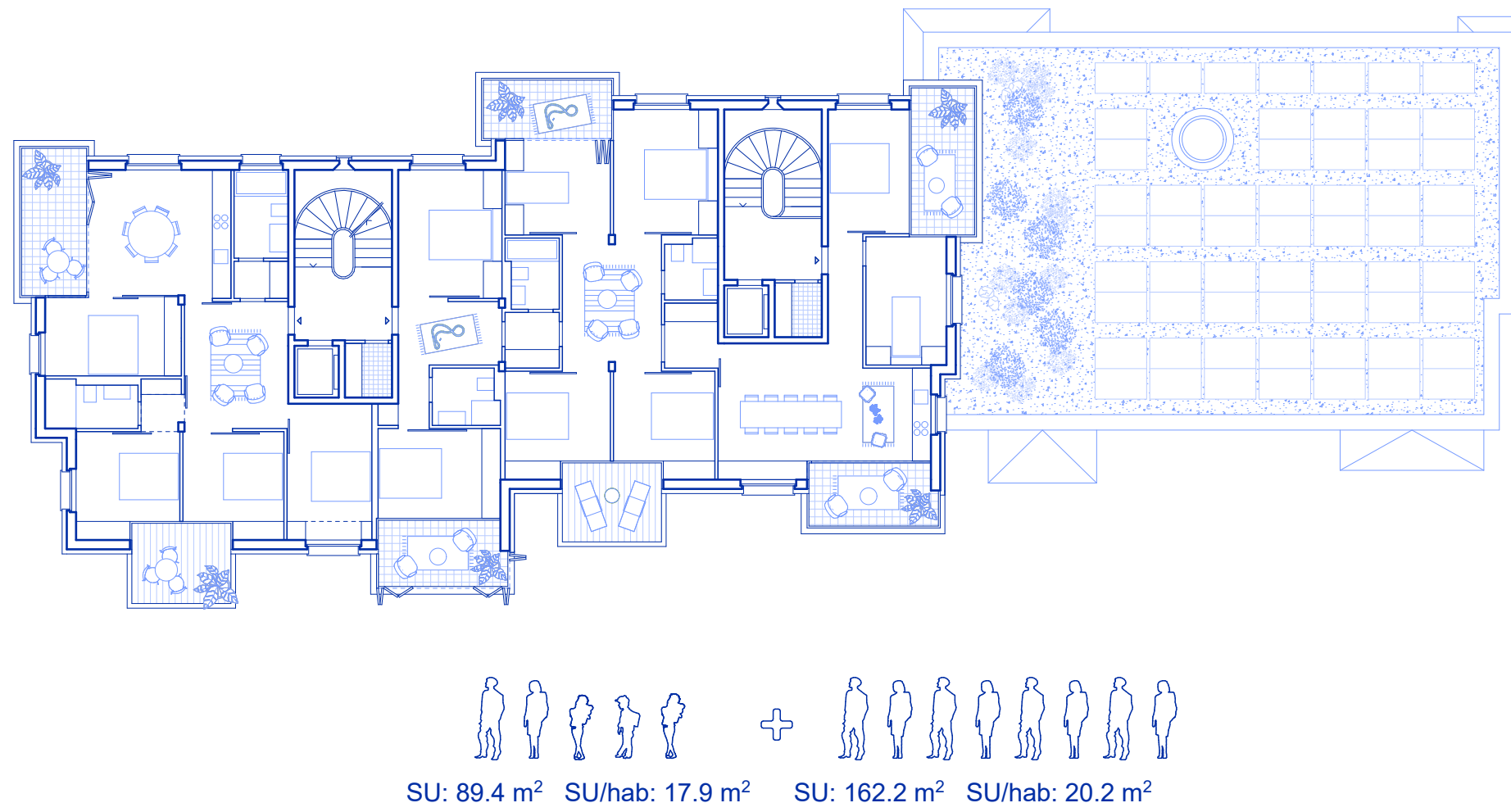
TOITURE



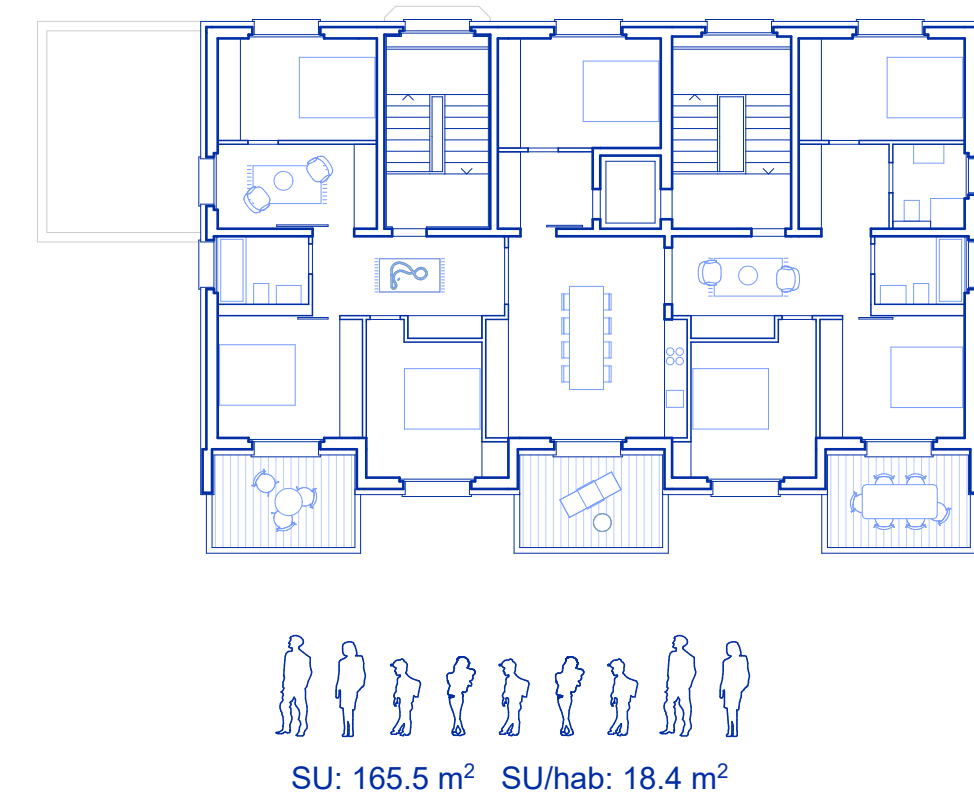
TOITURE



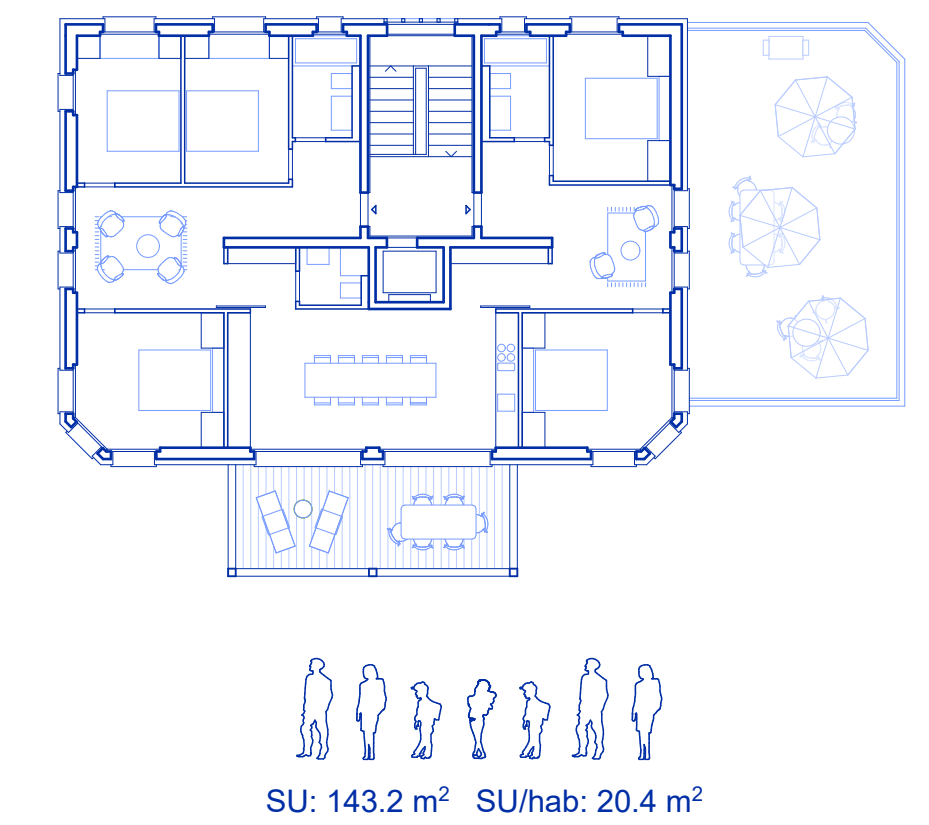
NIV. 6 - 7



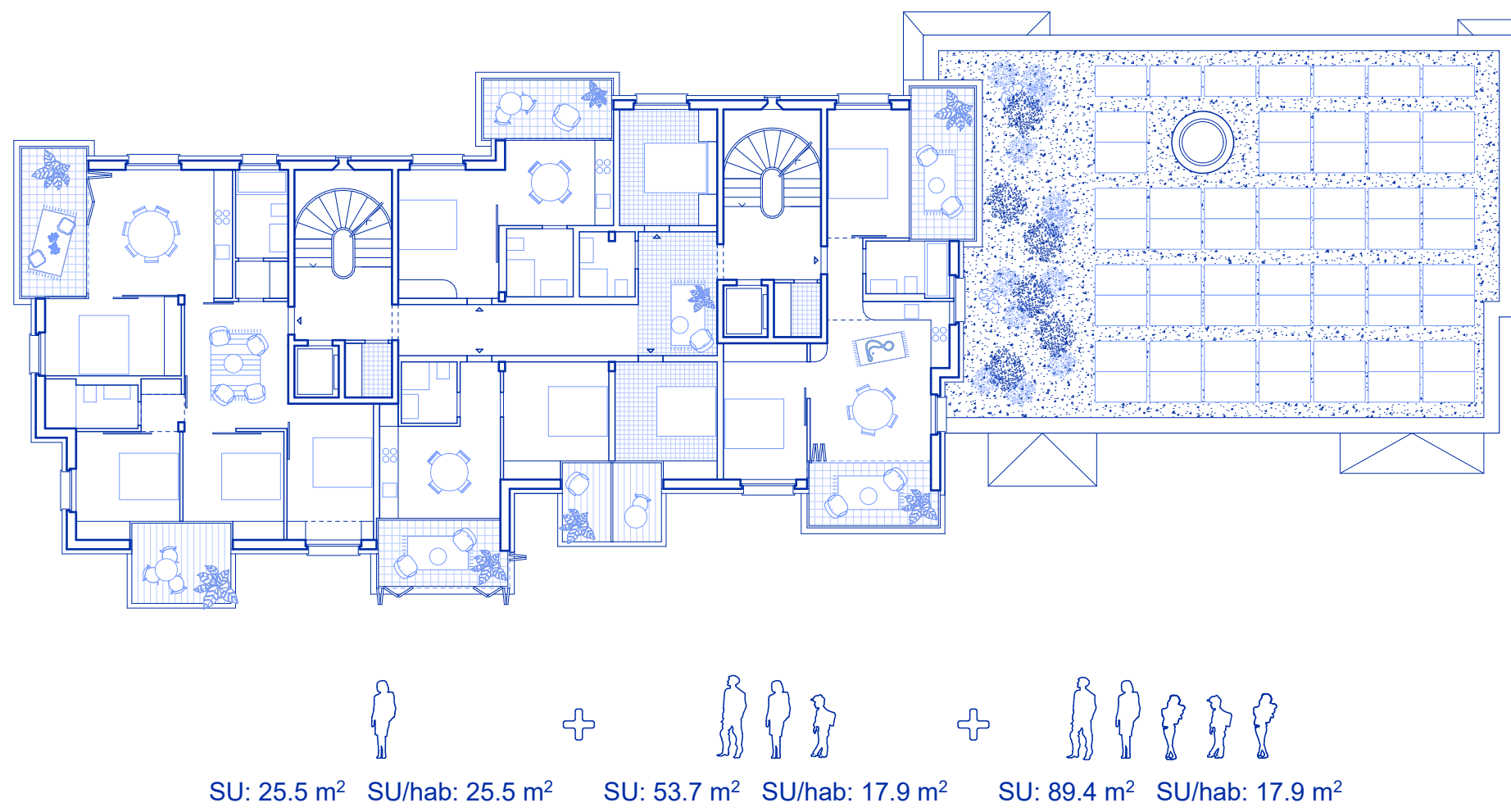
NIV. 4



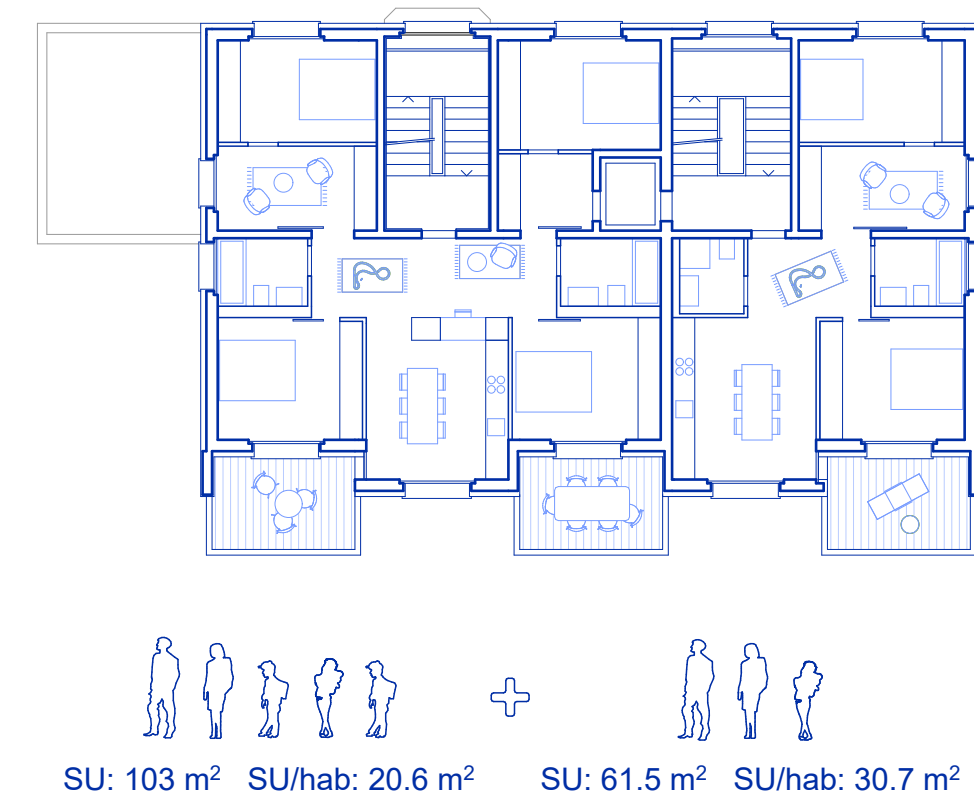
NIV. 5



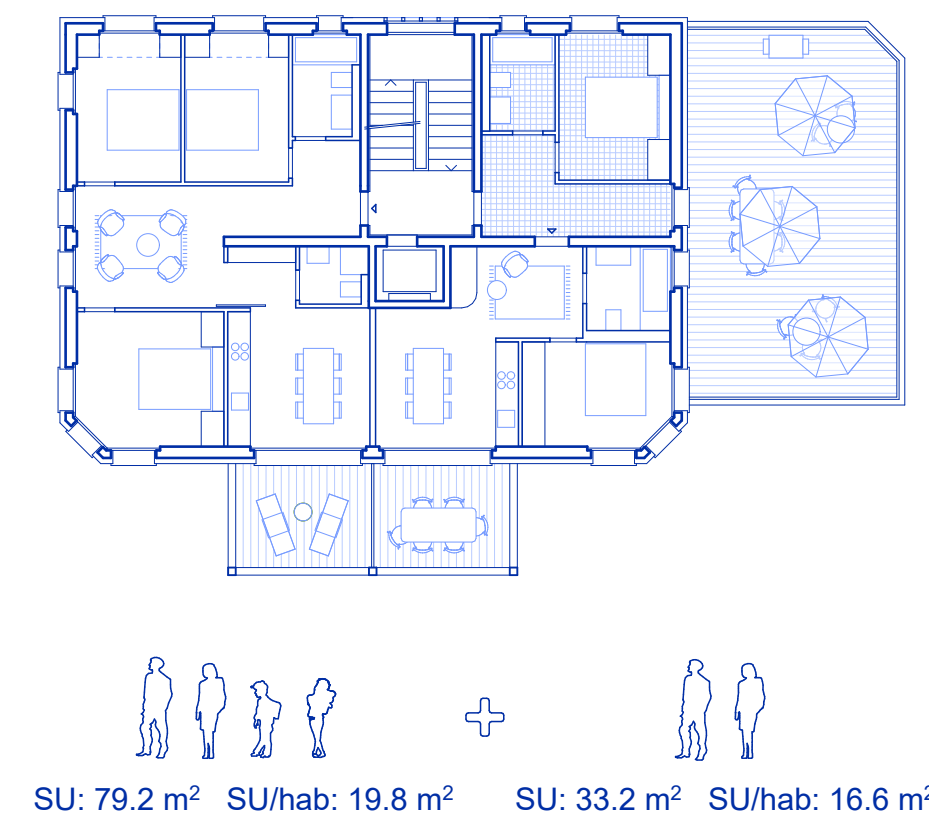
NIV. 2 - 4



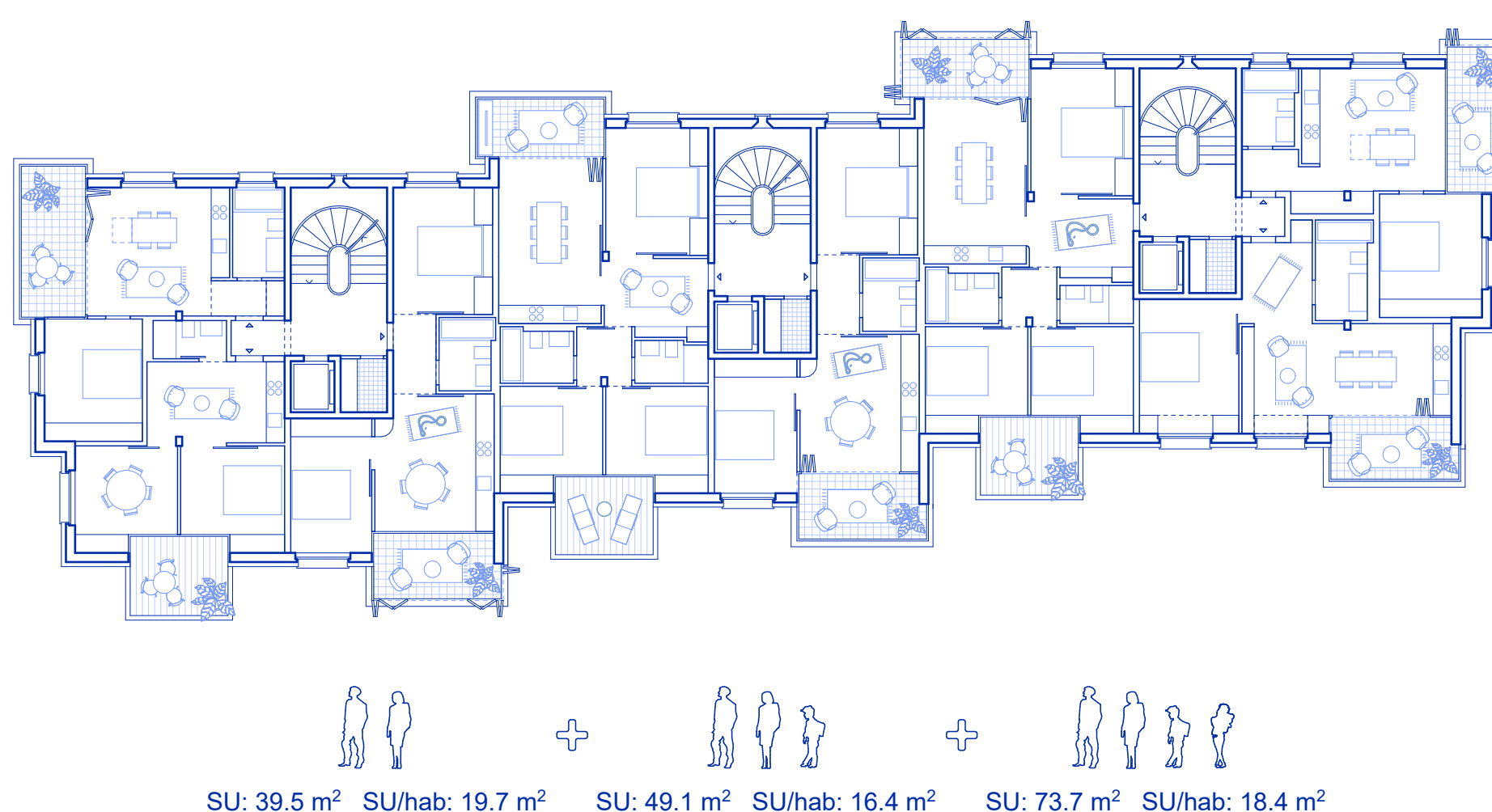
NIV. 3



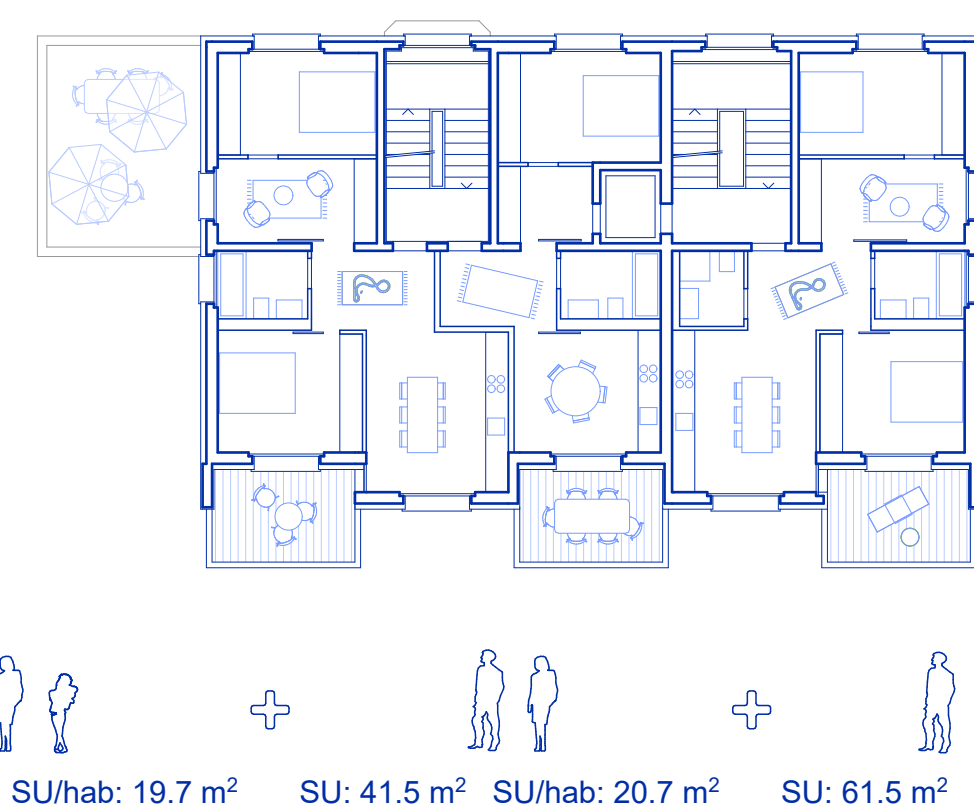
NIV. 4



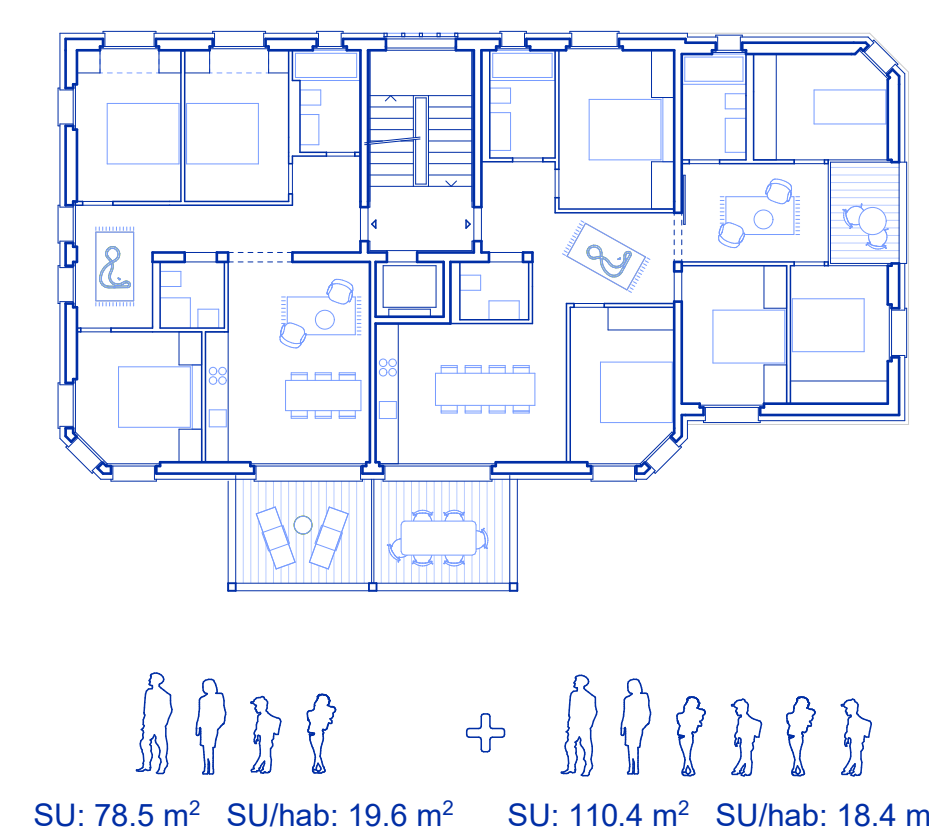
NIV. 2 - 4



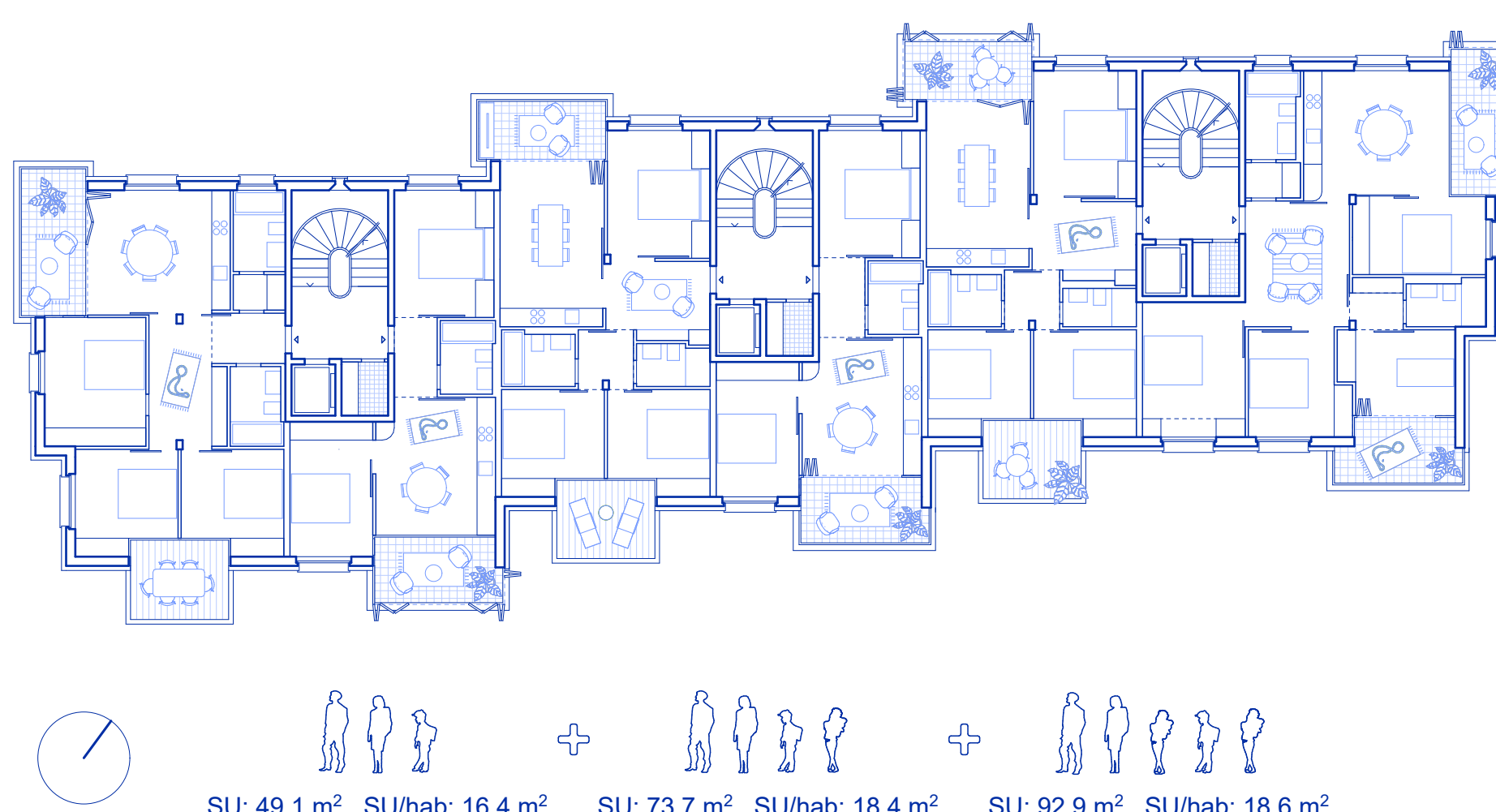
NIV. 2



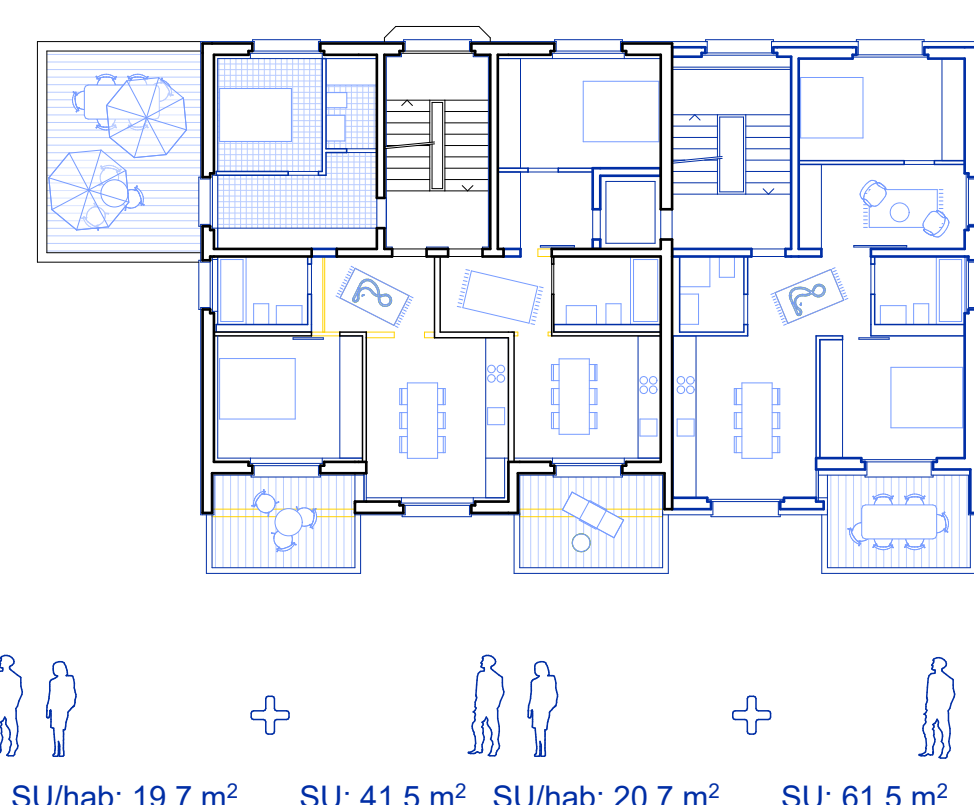
NIV. 3



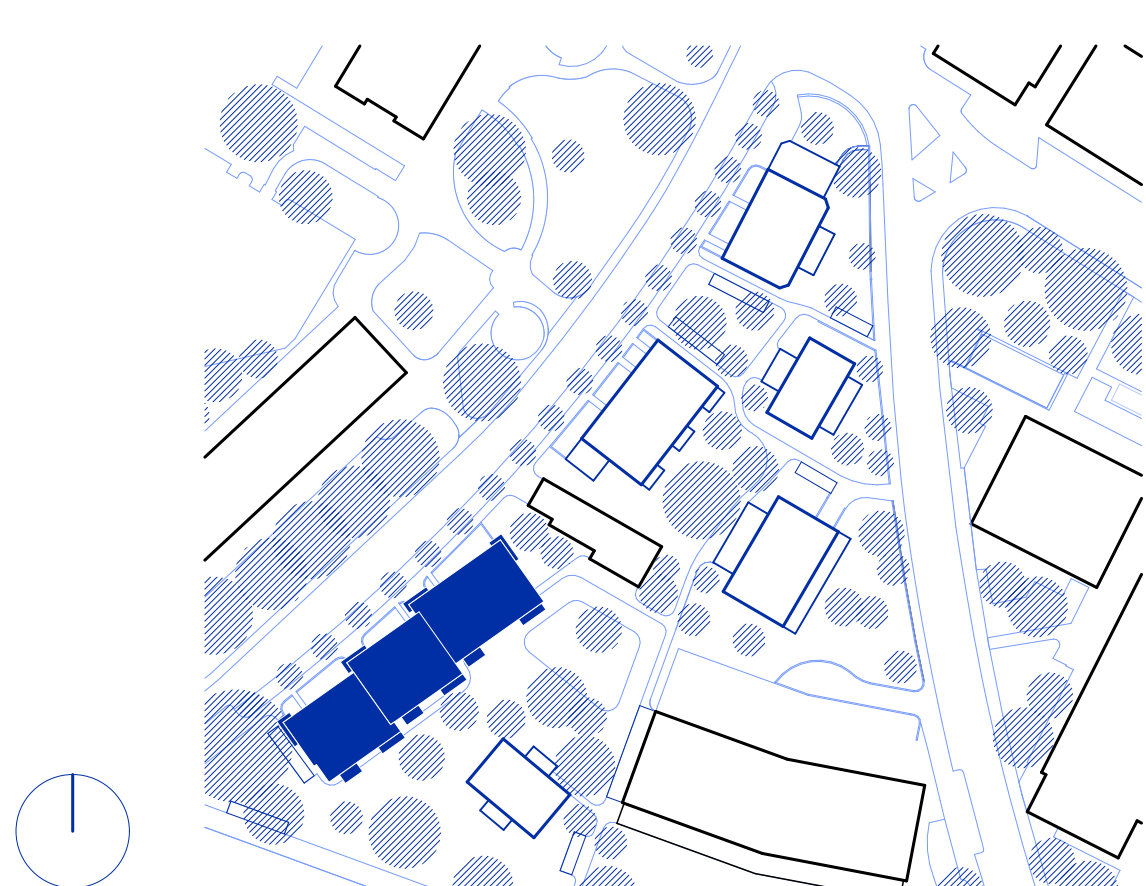
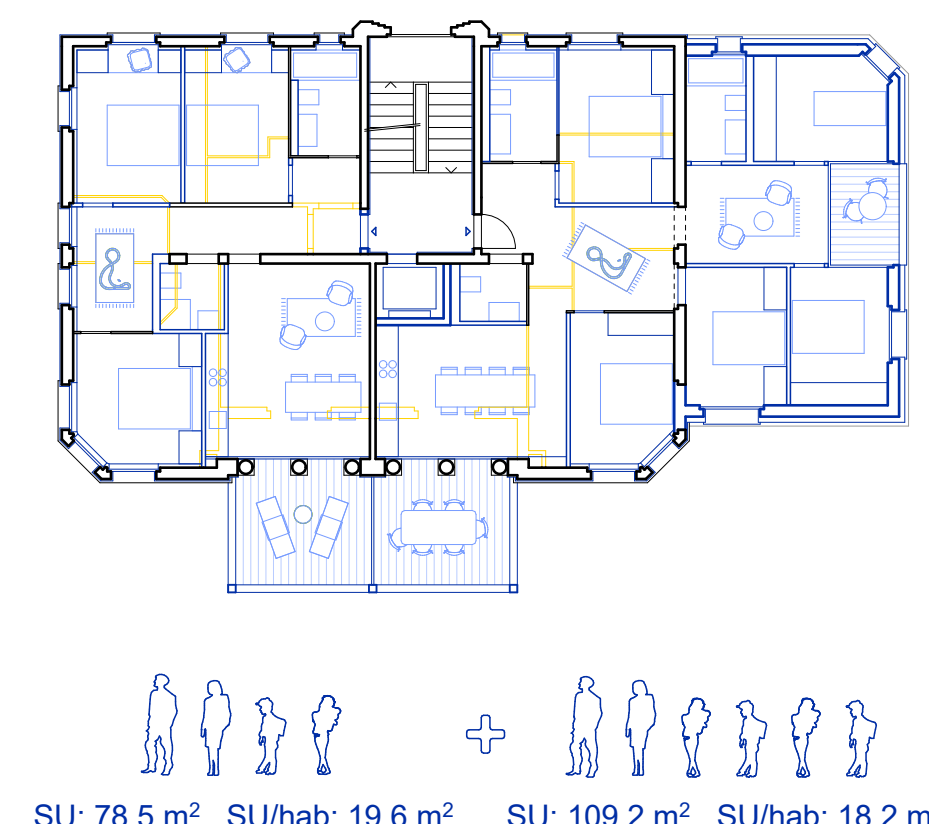
NIV. 1 - 3 - 5



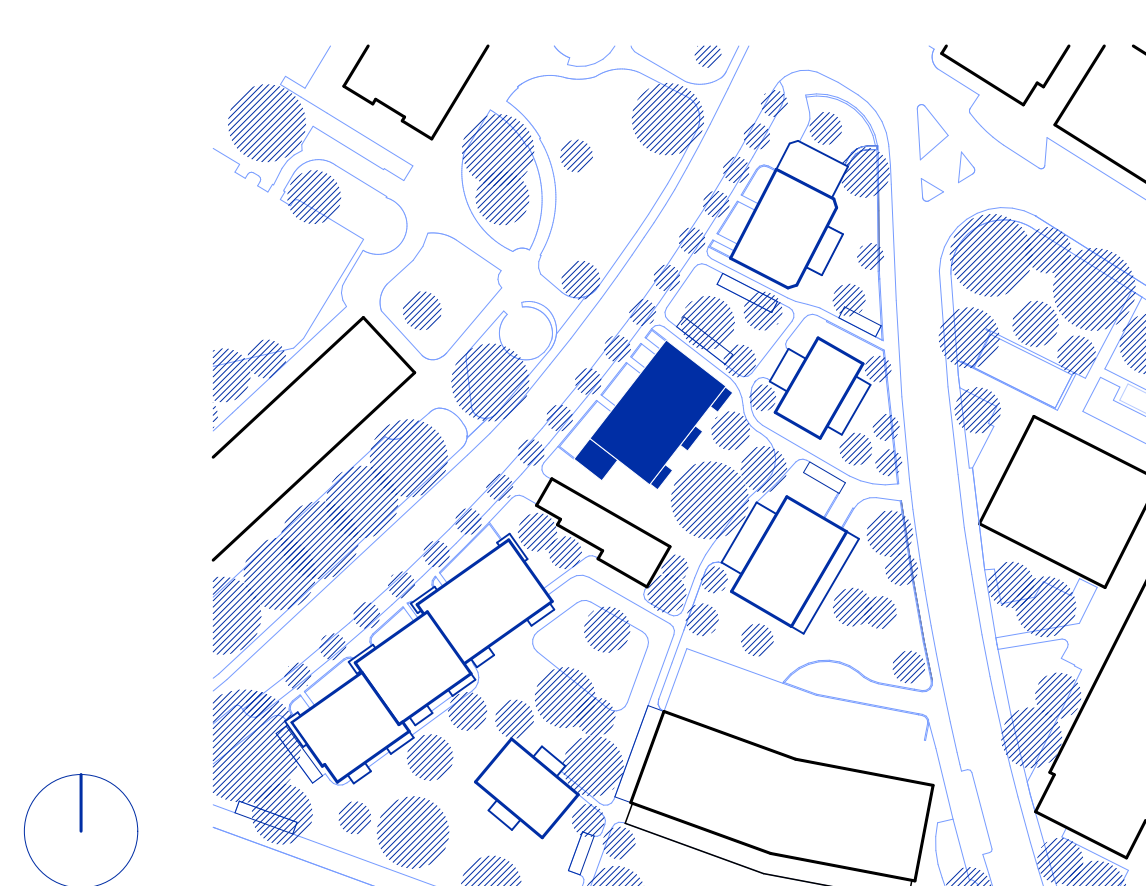
NIV. 1



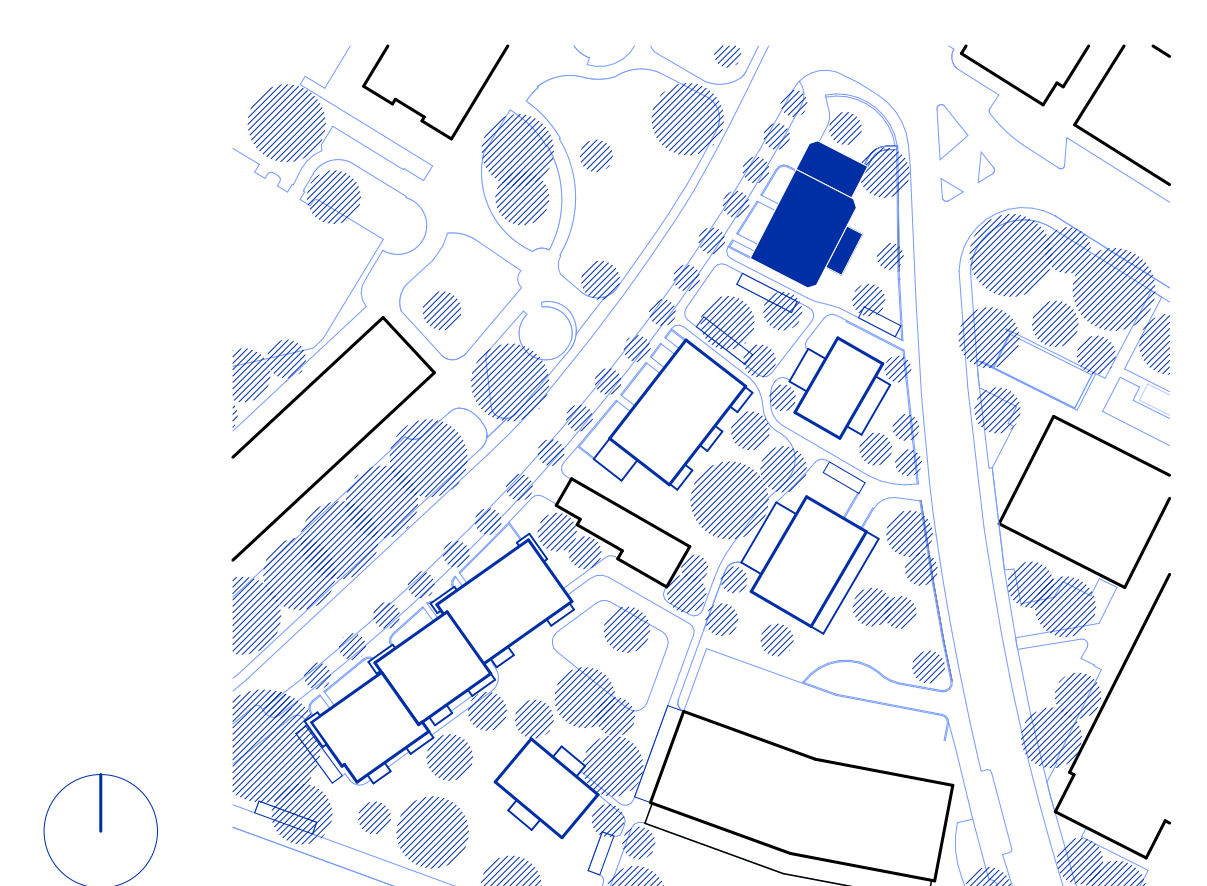
NIV. 1 - 2



Emplacement bâtiment n°1

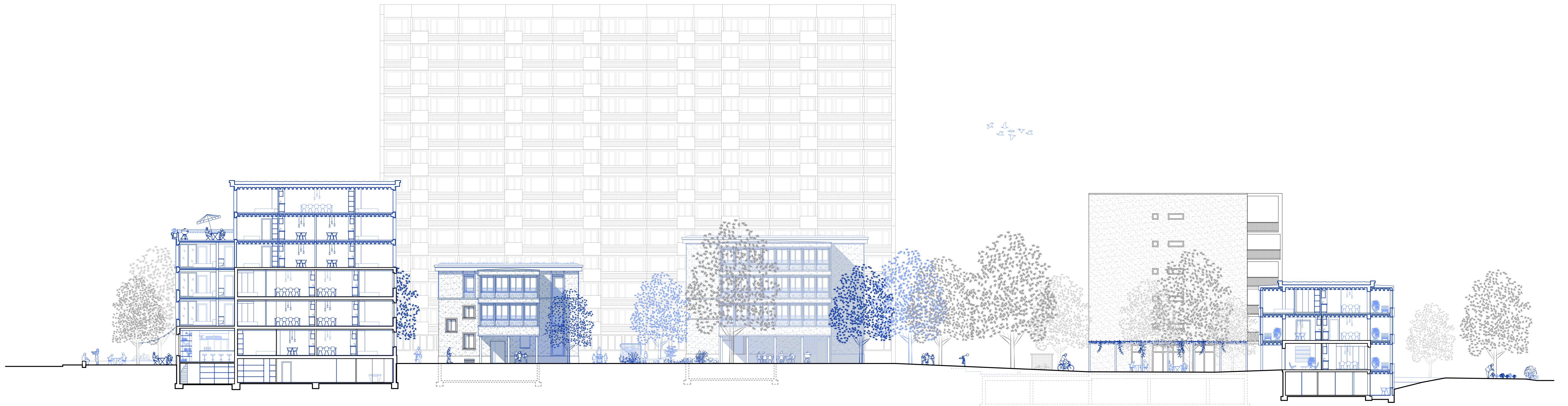


Emplacement bâtiment n°2



Emplacement bâtiment n°3

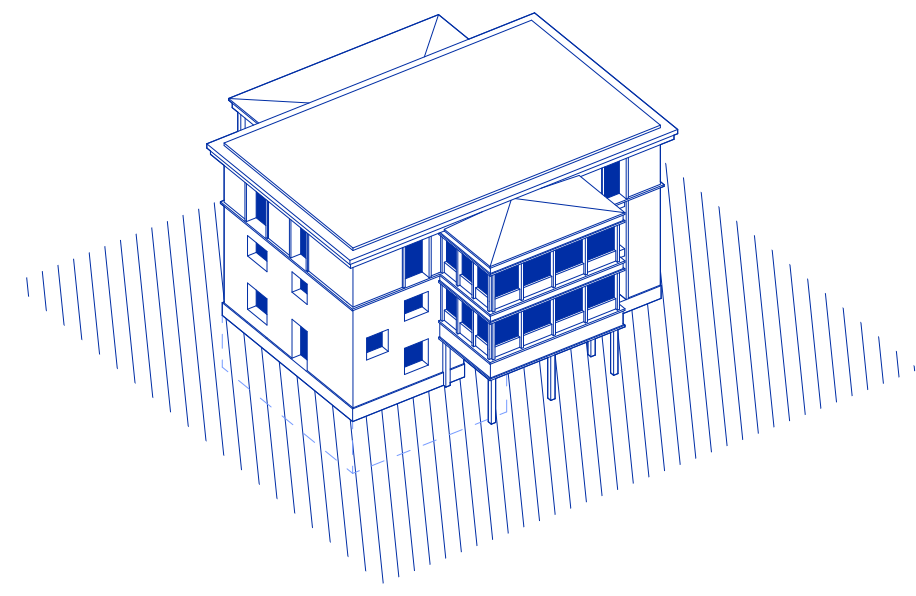




Élévation Nord-Ouest (jardin) 1:200

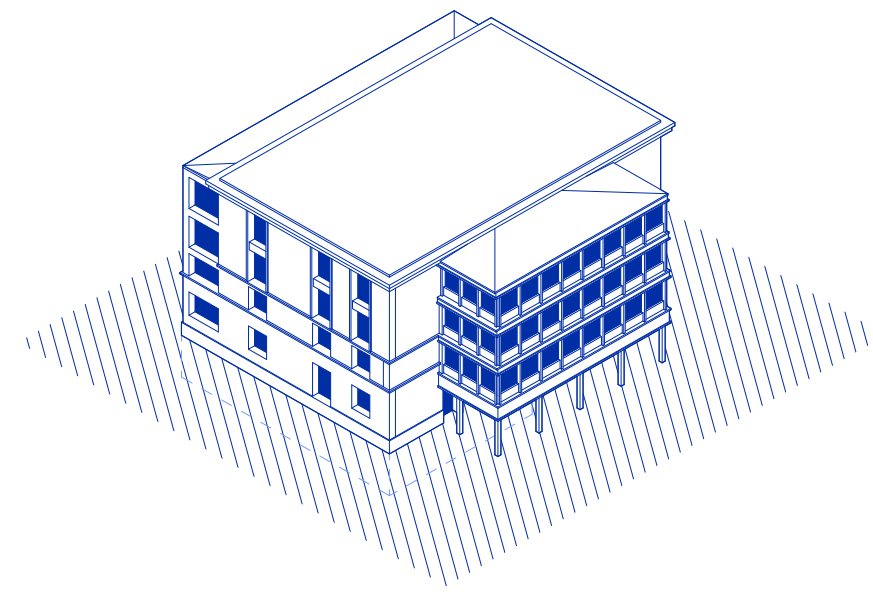
**Bâtiment n°4**

SPB : 499 m<sup>2</sup>  
 Surf. hab. : 288 m<sup>2</sup>  
 Surf. collective : 12 m<sup>2</sup>  
 Surf. com. : -  
 Nbre d'ap. : 3  
 Nbre d'hab. : 16



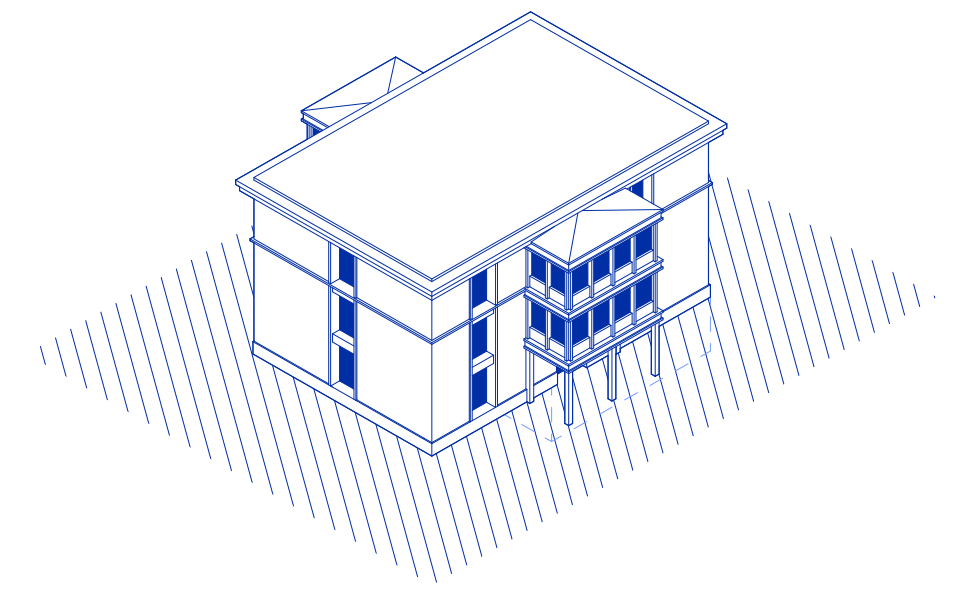
**Bâtiment n°5**

SPB : 816 m<sup>2</sup>  
 Surf. hab. : 636 m<sup>2</sup>  
 Surf. collective : 61 m<sup>2</sup>  
 Surf. com. : -  
 Nbre d'ap. : 7  
 Nbre d'hab. : 34

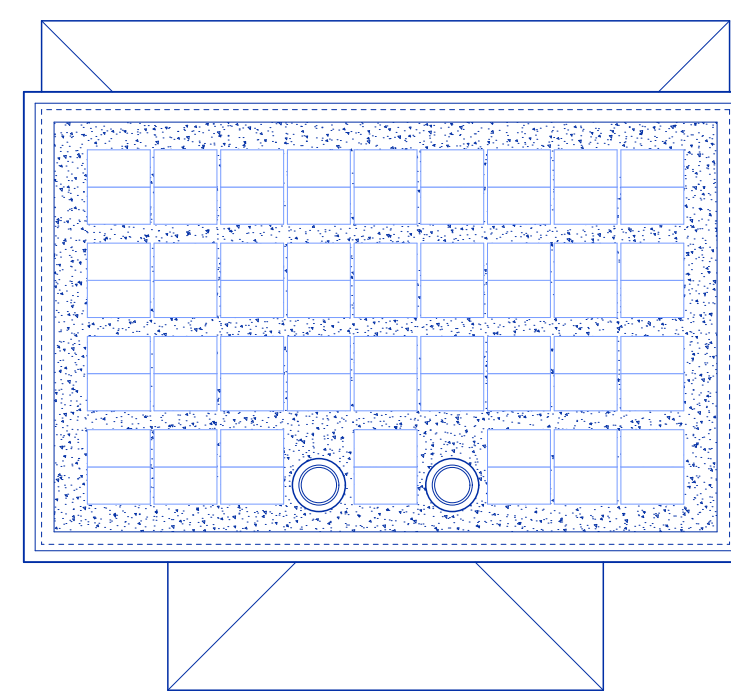


**Bâtiment n°6**

SPB : 554 m<sup>2</sup>  
 Surf. hab. : 284 m<sup>2</sup>  
 Surf. collective : 44 m<sup>2</sup>  
 Surf. com. : -  
 Nbre d'ap. : 4  
 Nbre d'hab. : 16

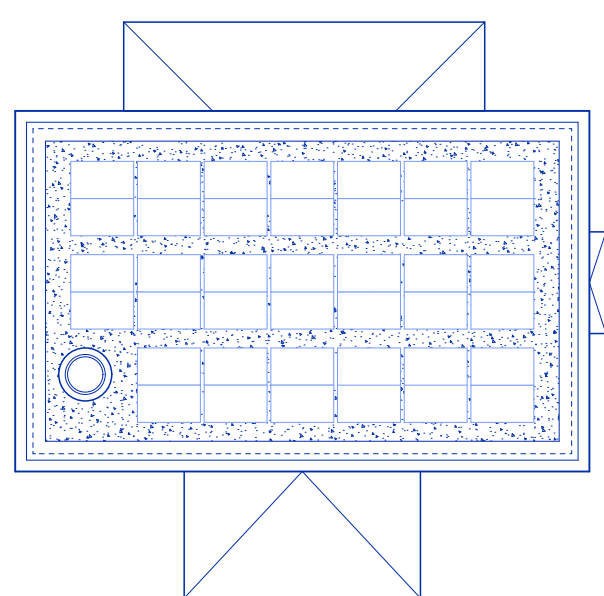


TOITURE



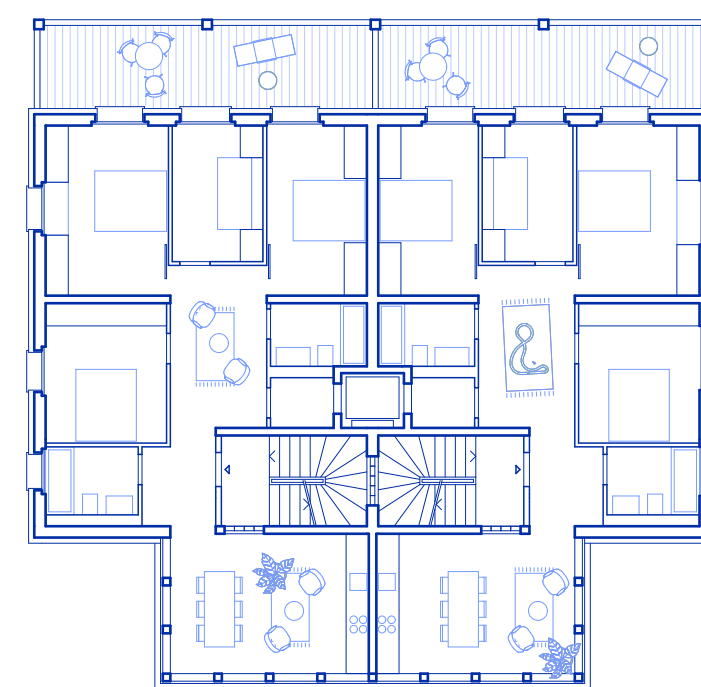
Surf. pan. photovoltaïque: 112 m<sup>2</sup>

TOITURE



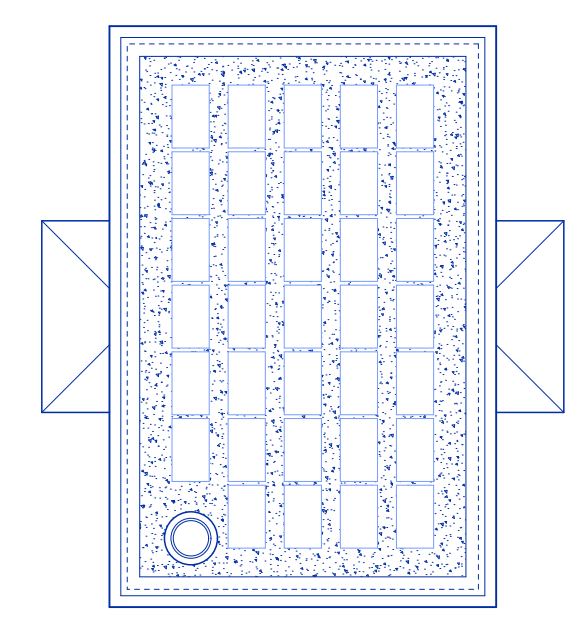
Surf. pan. photovoltaïque: 65 m<sup>2</sup>

NIV. 3



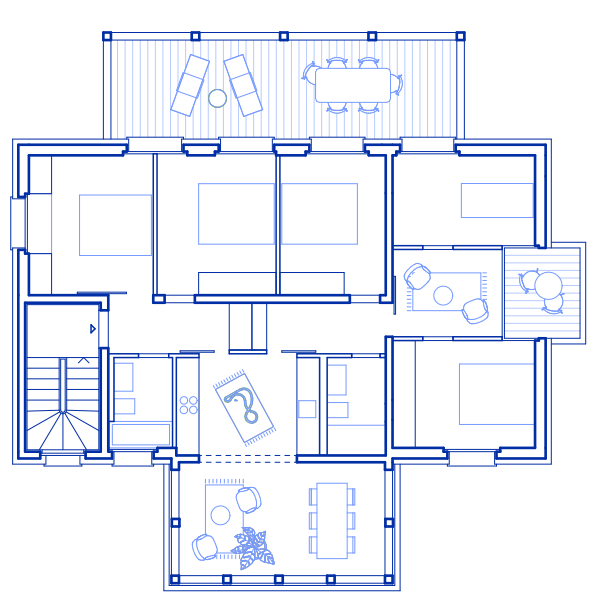
SU: 93.3 m<sup>2</sup> SU/hab: 18.7 m<sup>2</sup> + SU: 93.3 m<sup>2</sup> SU/hab: 18.7 m<sup>2</sup>

TOITURE



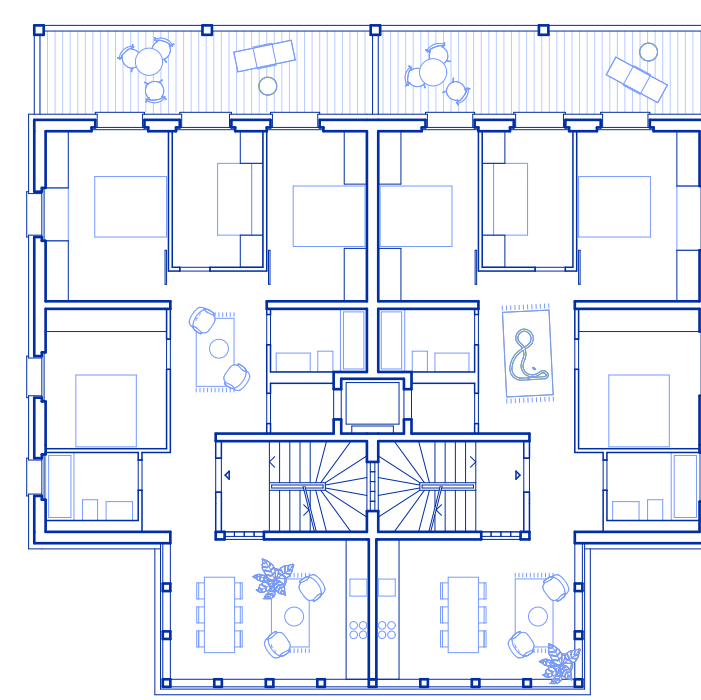
Surf. pan. photovoltaïque: 55 m<sup>2</sup>

NIV. 2



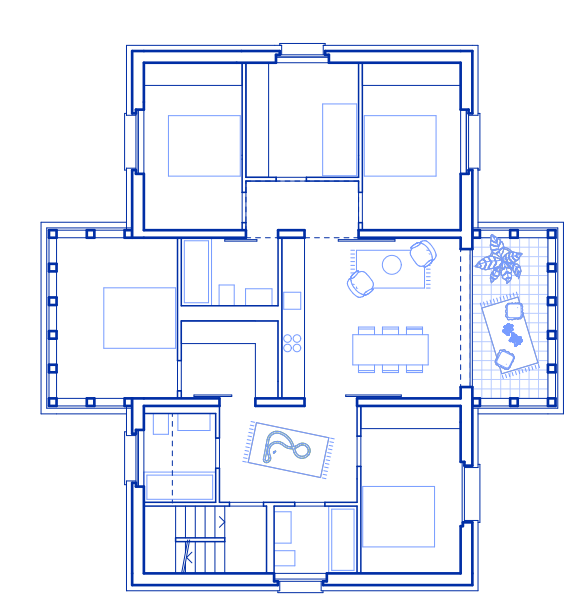
SU: 106.1 m<sup>2</sup> SU/hab: 17.7 m<sup>2</sup>

NIV. 2



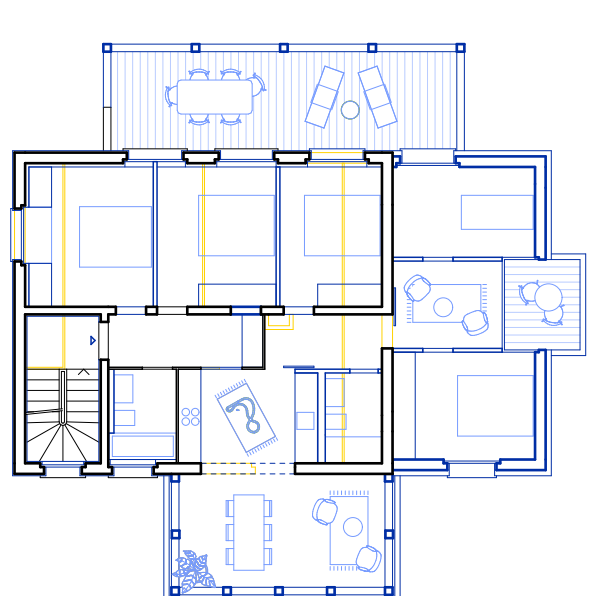
SU: 93.3 m<sup>2</sup> SU/hab: 18.7 m<sup>2</sup> + SU: 93.3 m<sup>2</sup> SU/hab: 18.7 m<sup>2</sup>

NIV. 2



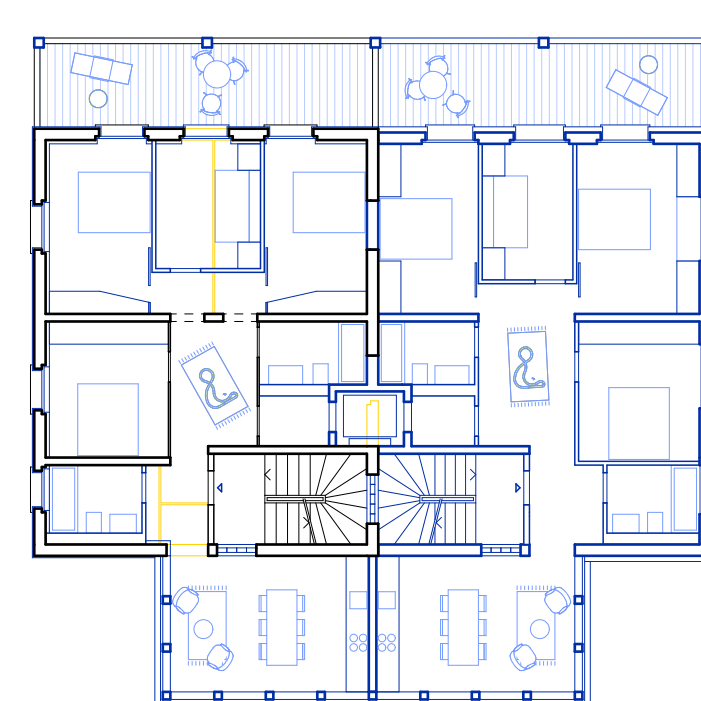
SU: 108 m<sup>2</sup> SU/hab: 18 m<sup>2</sup>

NIV. 1



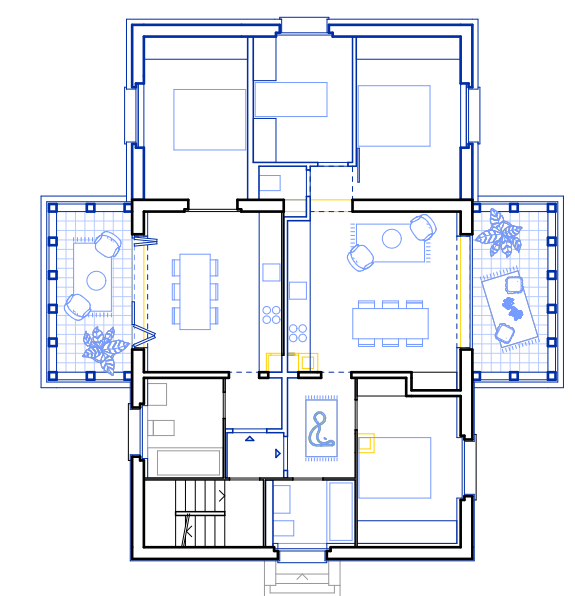
SU: 105.4 m<sup>2</sup> SU/hab: 17.5 m<sup>2</sup>

NIV. 1

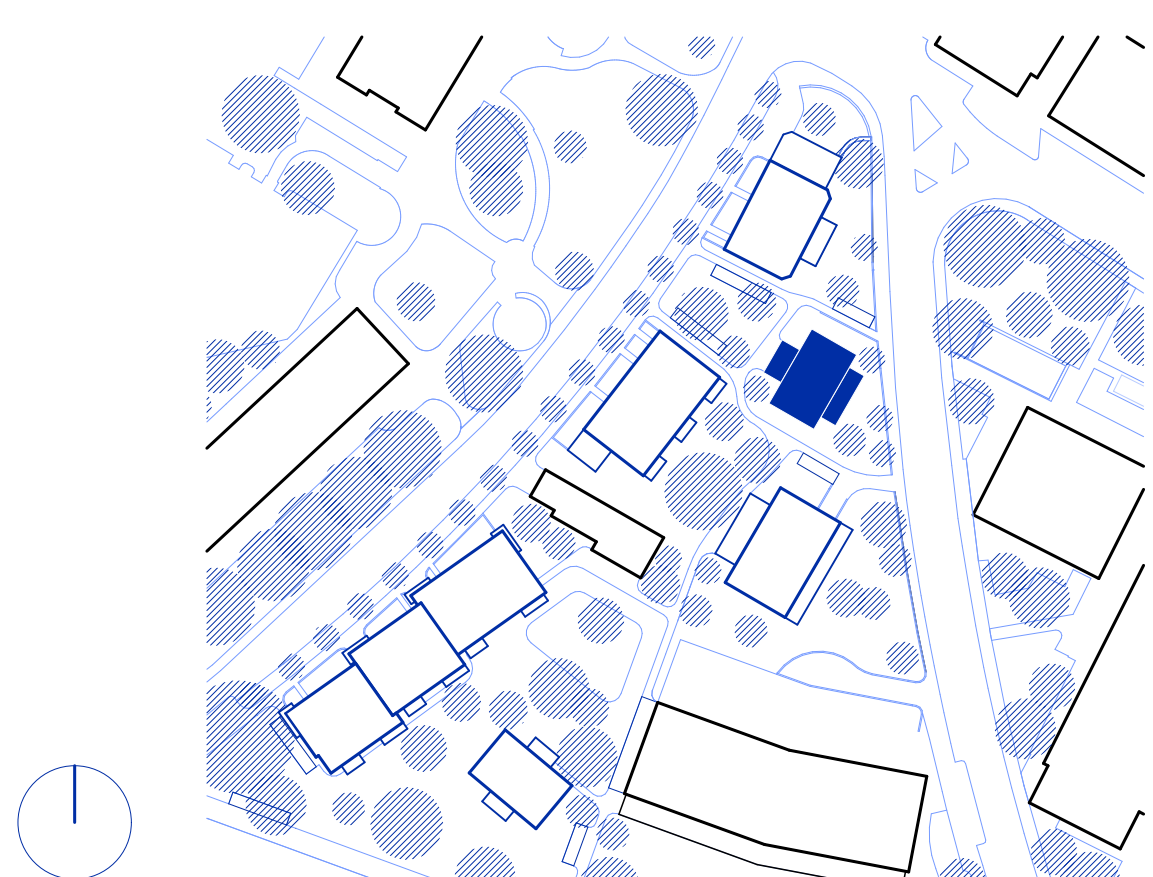


SU: 93.3 m<sup>2</sup> SU/hab: 18.7 m<sup>2</sup> + SU: 91.3 m<sup>2</sup> SU/hab: 18.3 m<sup>2</sup>

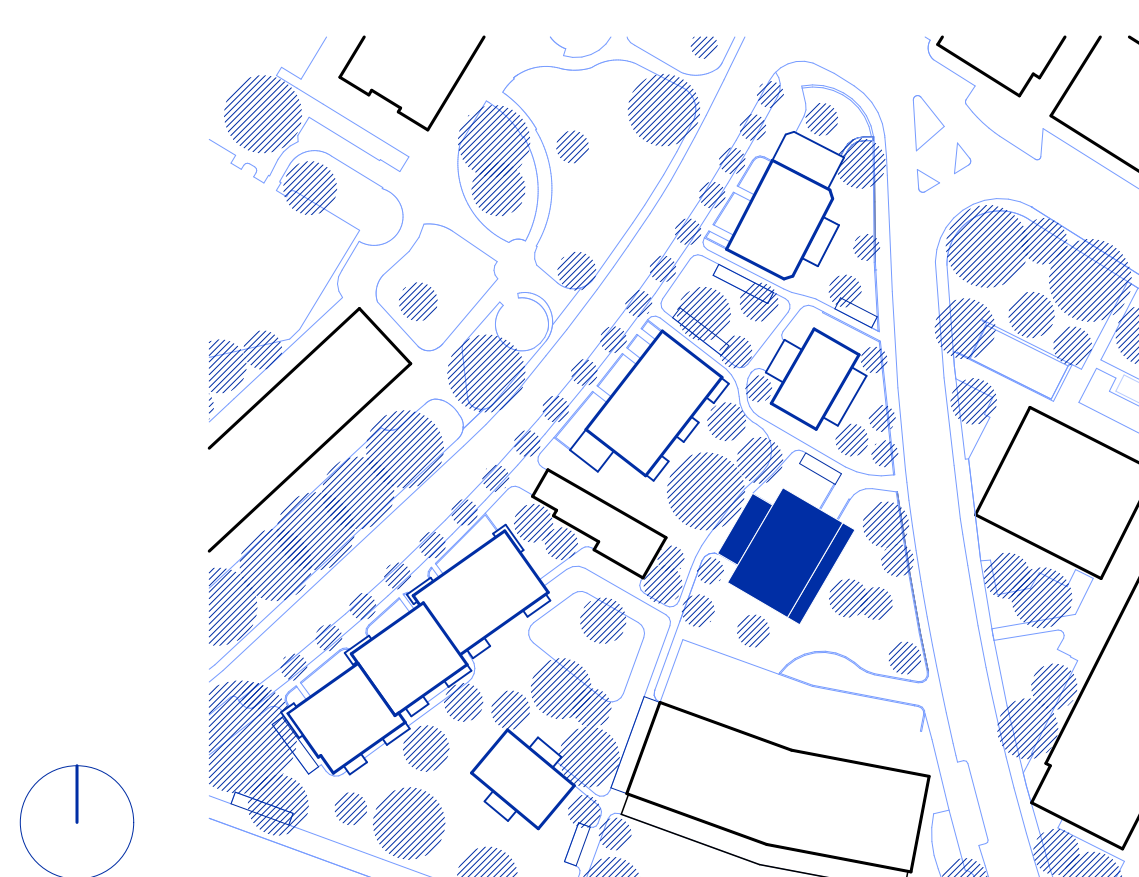
NIV. 1



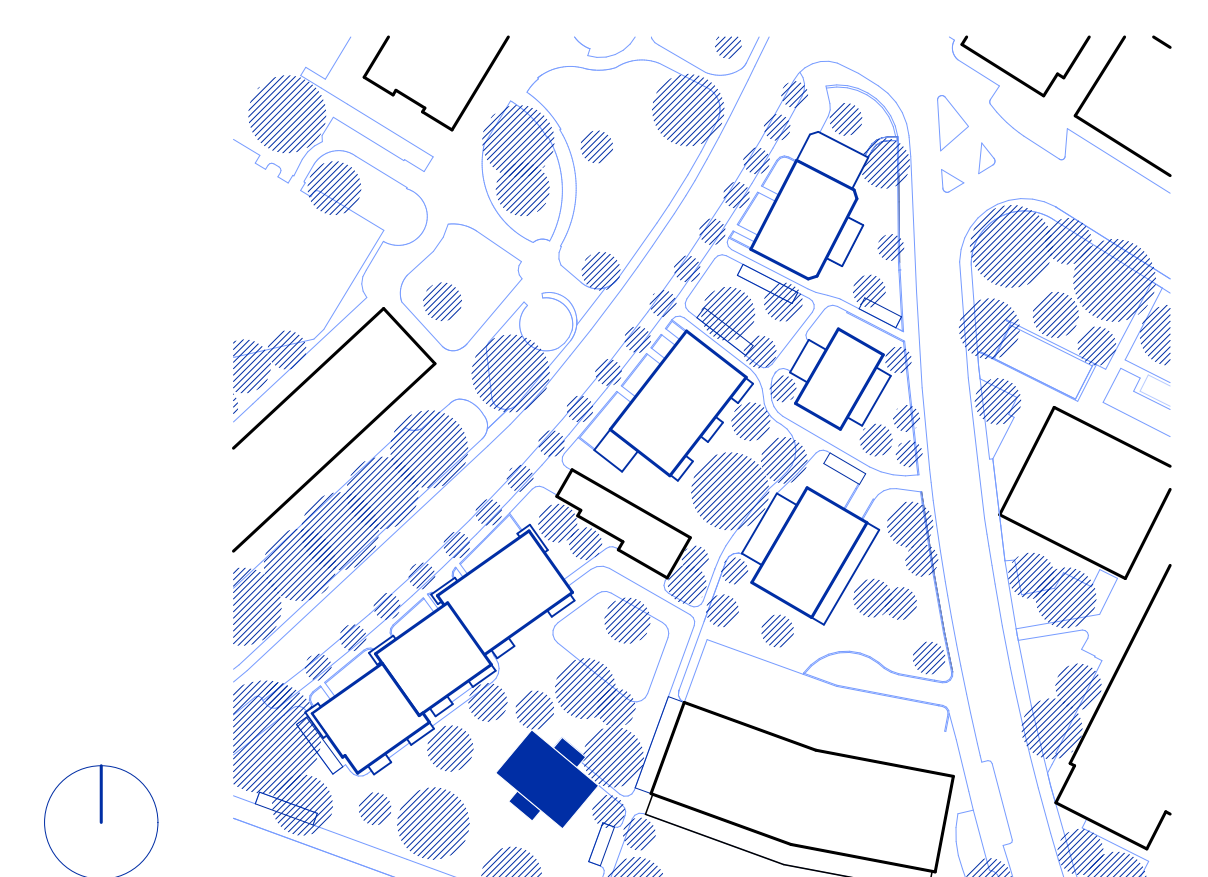
SU: 35.5 m<sup>2</sup> SU/hab: 17.8 m<sup>2</sup> + SU: 64.7 m<sup>2</sup> SU/hab: 16.2 m<sup>2</sup>



Emplacement bâtiment n°4

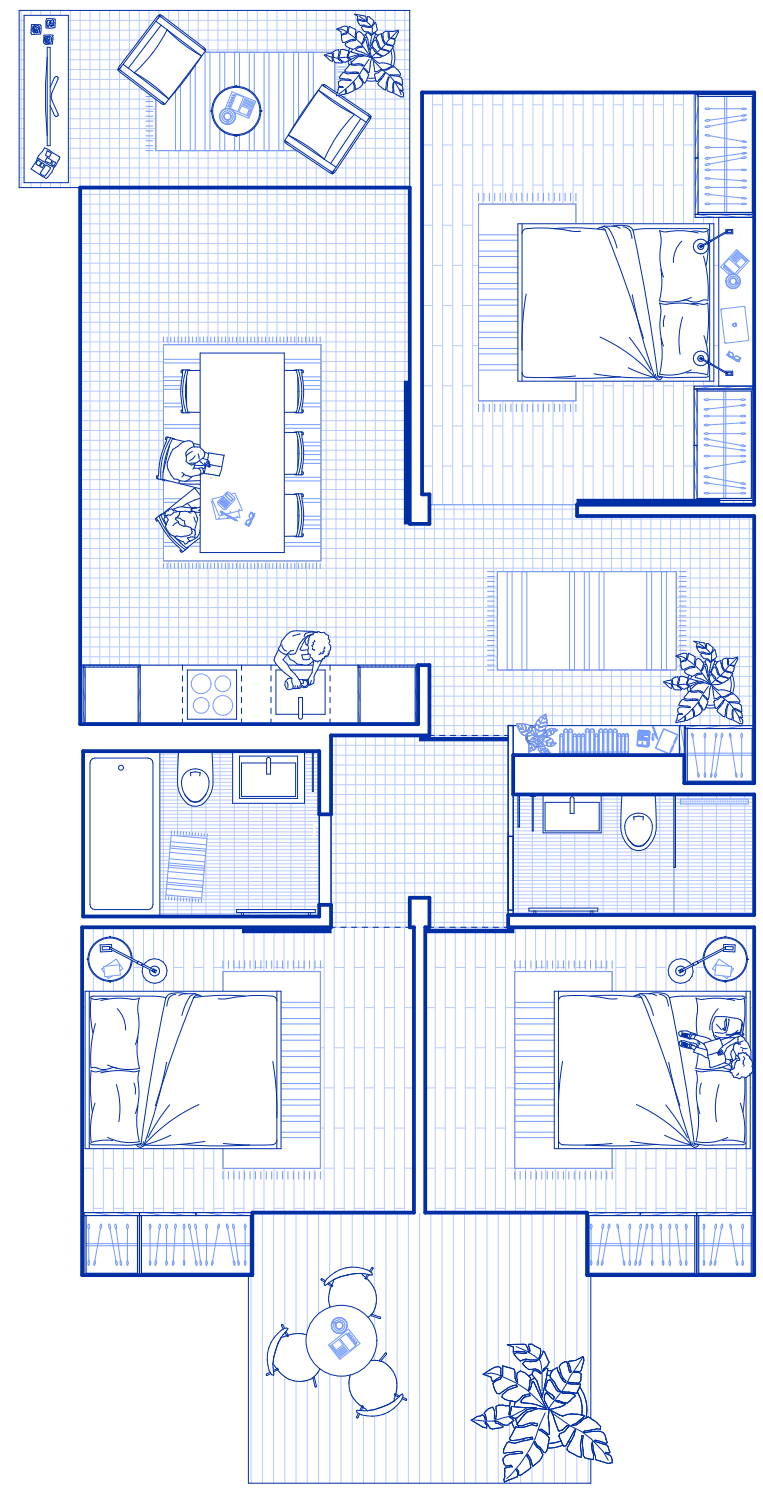


Emplacement bâtiment n°5

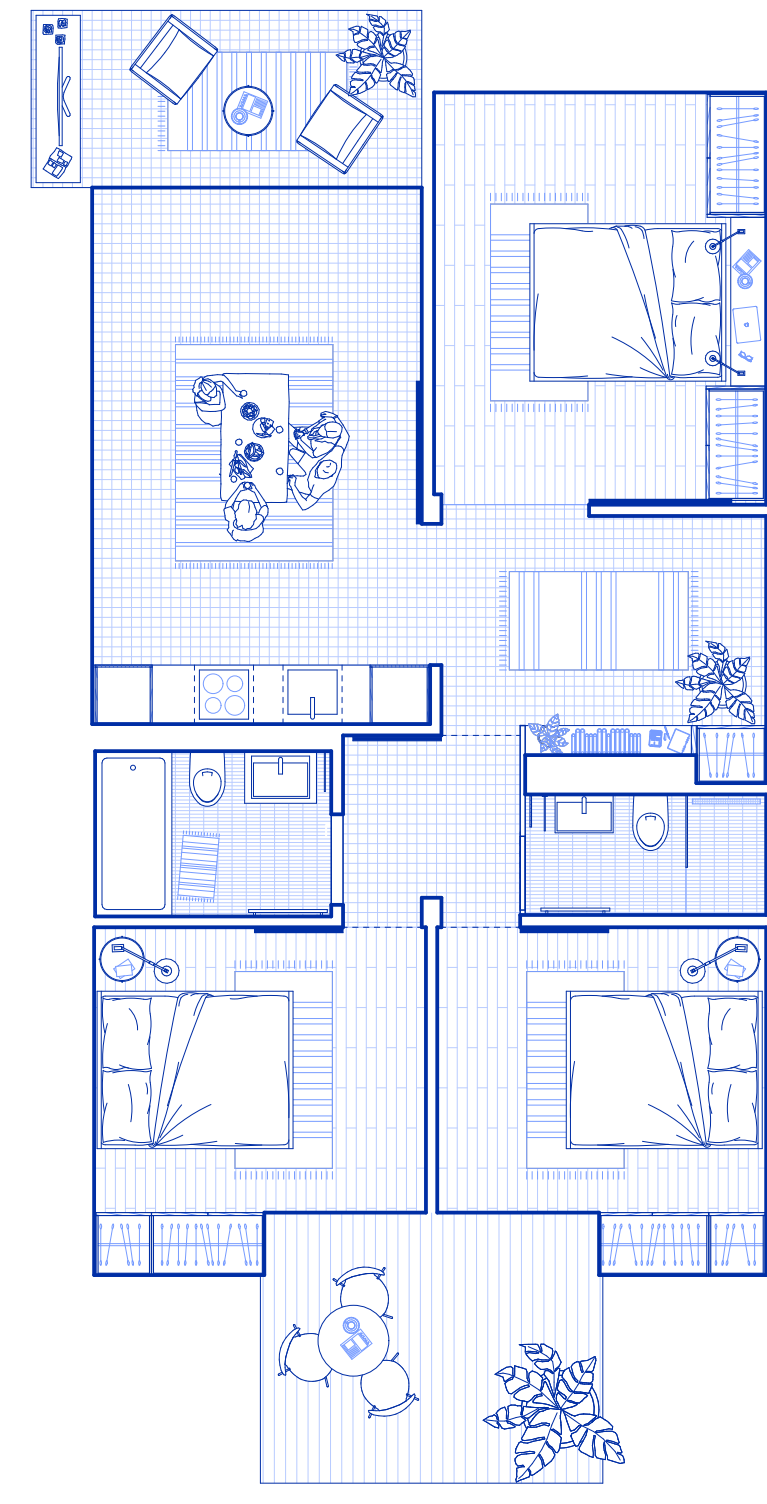
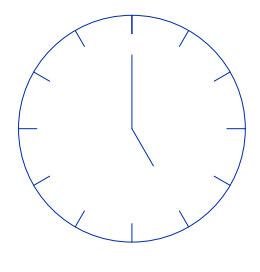


Emplacement bâtiment n°6

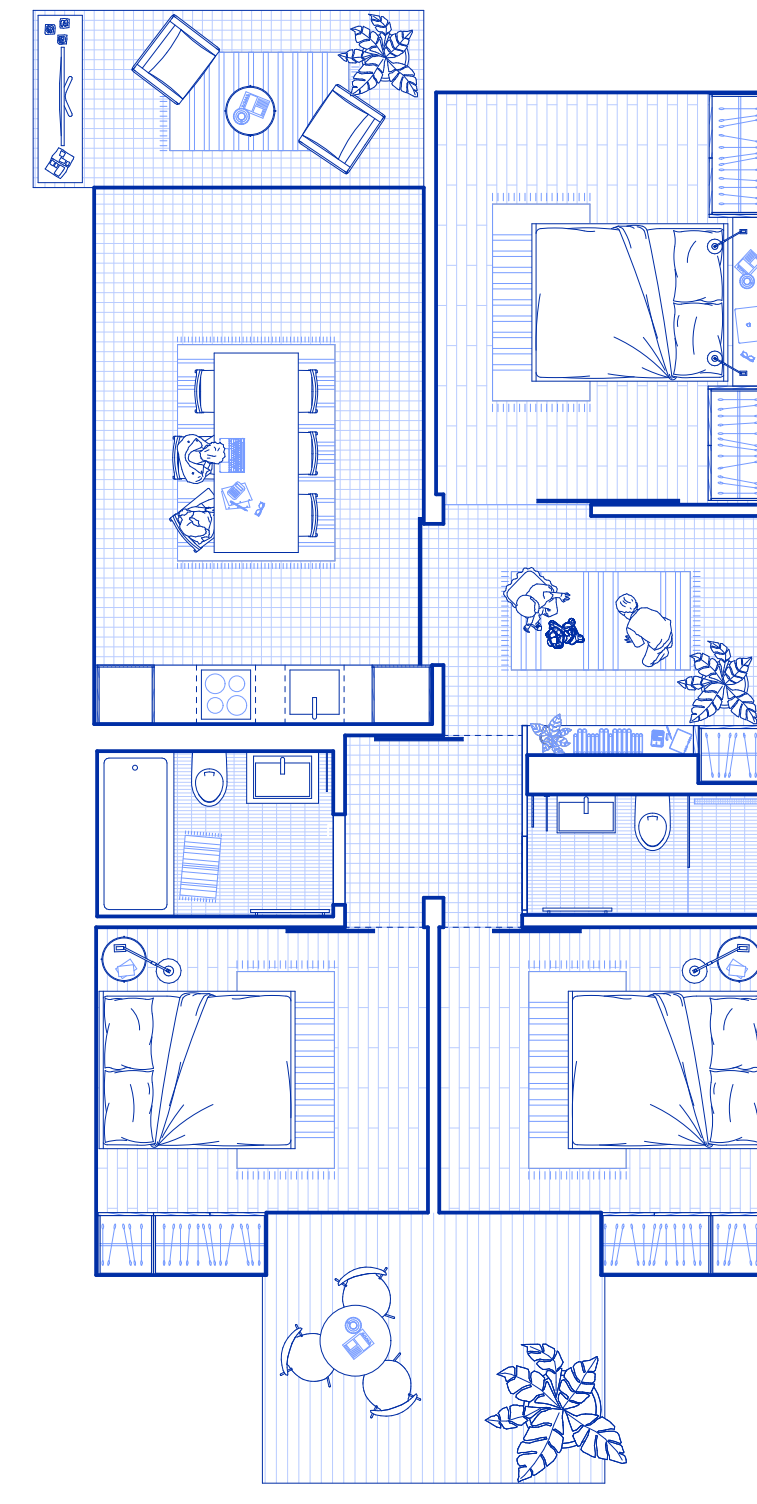
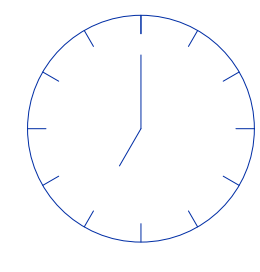




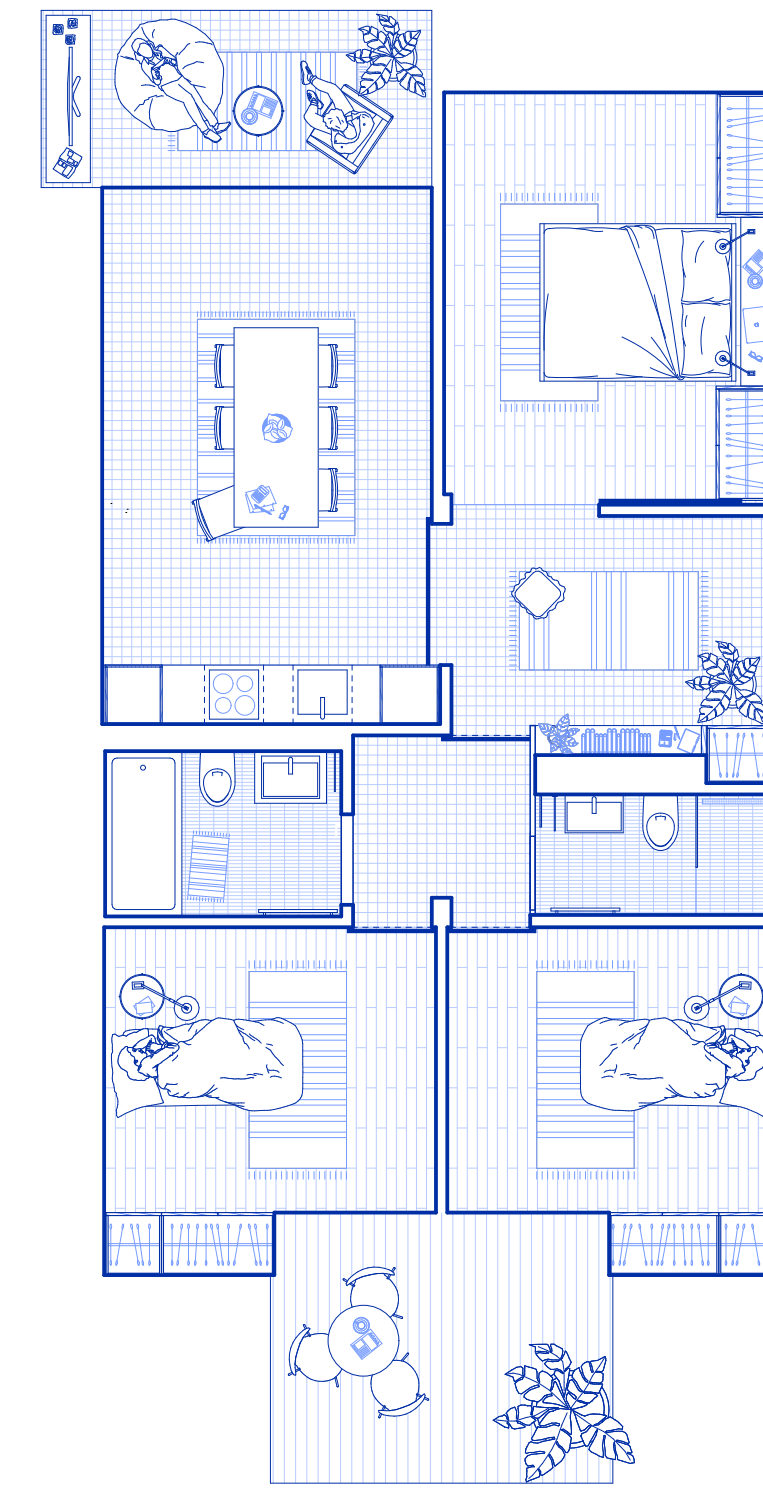
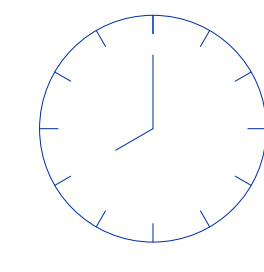
Les enfants rentrent de l'école et font leur devoir, aidés de leur parents qui préparent à manger en même temps.



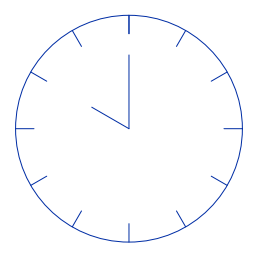
La famille se réunie pour partager le repas du soir dans la salle à manger.



Après le repas, les enfants jouent dans le hall habitable tandis que les parents s'occupent de tâches administrative.



Maintenant que les enfants sont couchés, les parents en profitent pour partager un verre de vin devant la télévision.

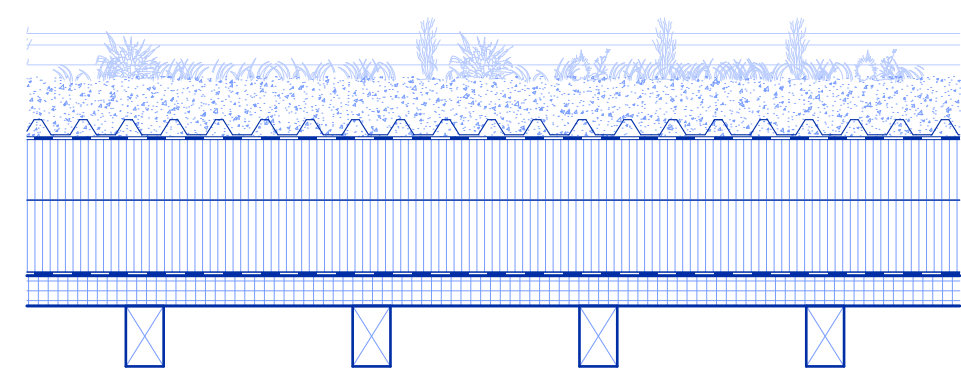


Scénario d'usage



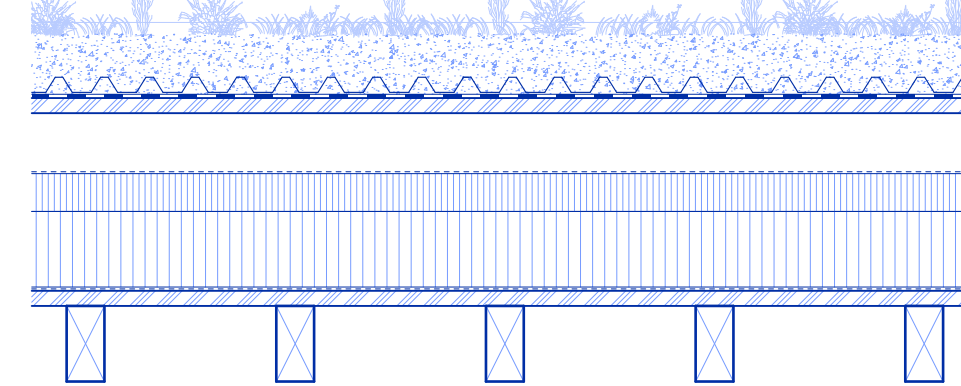
Façade réaliste Sud-Est bâtiment n°1 1:50

Toiture nouveau bâtiment



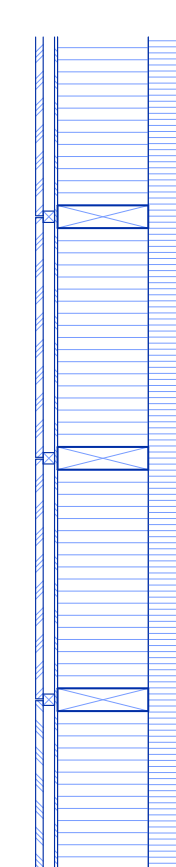
- Substrat pour végétalisation extensive 140 mm
- Couche drainante
- Étanchéité bitumineuse autoprotégée
- Isolation fibre de bois Pavarooof 100 mm
- Isolation fibre de bois Pavatherm 200 mm
- Étanchéité bitumineuse mise hors d'eau
- Béton de terre préfabriqué Cleancrete 80 mm
- Solivage secondaire épica 10x20 mm

Toiture surélévation



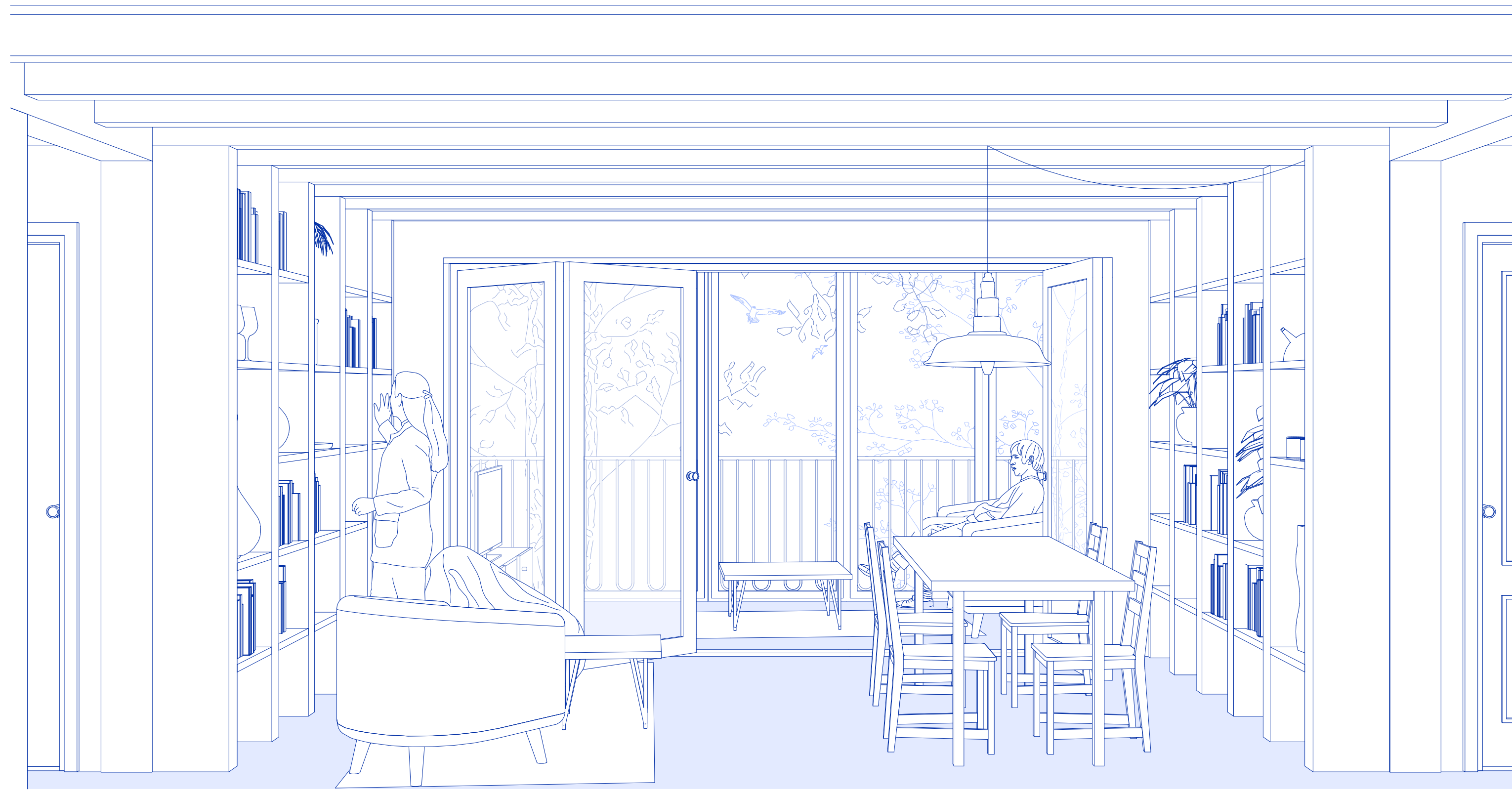
- Substrat pour végétalisation extensive 140 mm
- Couche drainante
- Étanchéité bitumineuse autoprotégée
- Panneau Kerto 40 mm
- Lame d'air entre lambourde 16 mm
- Sous-couverture Samafil
- Isolation fibre de bois Pavarooof 100 mm
- Isolation fibre de bois Pavatherm 200 mm
- Mise hors d'eau
- Panneau Kerto 40 mm
- Solivage secondaire épica 10x20 mm

Façade nouvelle construction

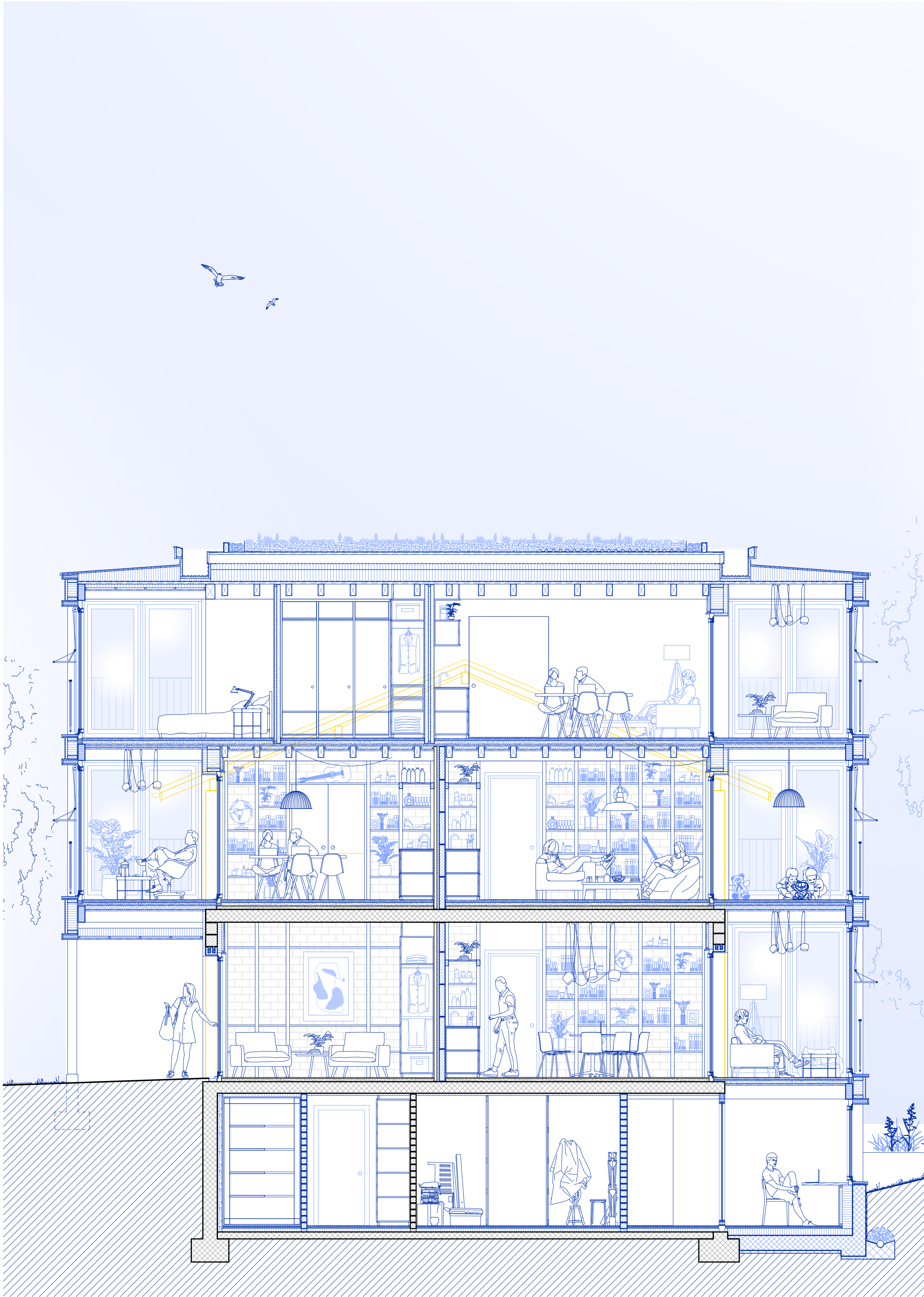


- Panneaux 3 plis peint blanc 19 mm
- Lambourde technique 27x40 mm
- Panneau pavalplan (contreventement + pare-vapeur) 8 mm
- Ossature en épica 60x240 mm
- Isolation fibre de bois Pavaflex 240 mm
- Isolation fibre de bois Pavatherm 80 mm
- Crépis beige crème + Treillis de renfort 15 mm

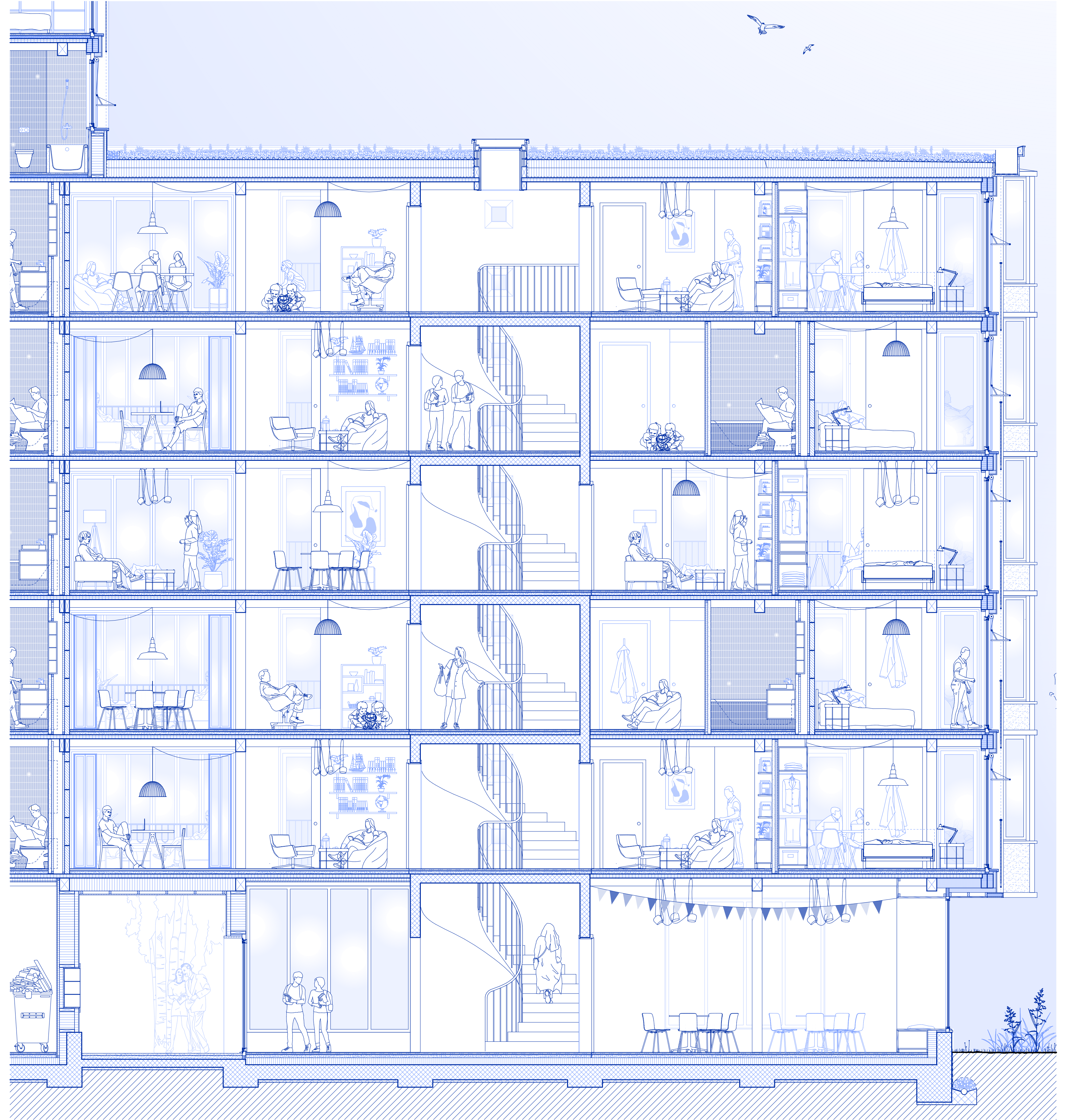




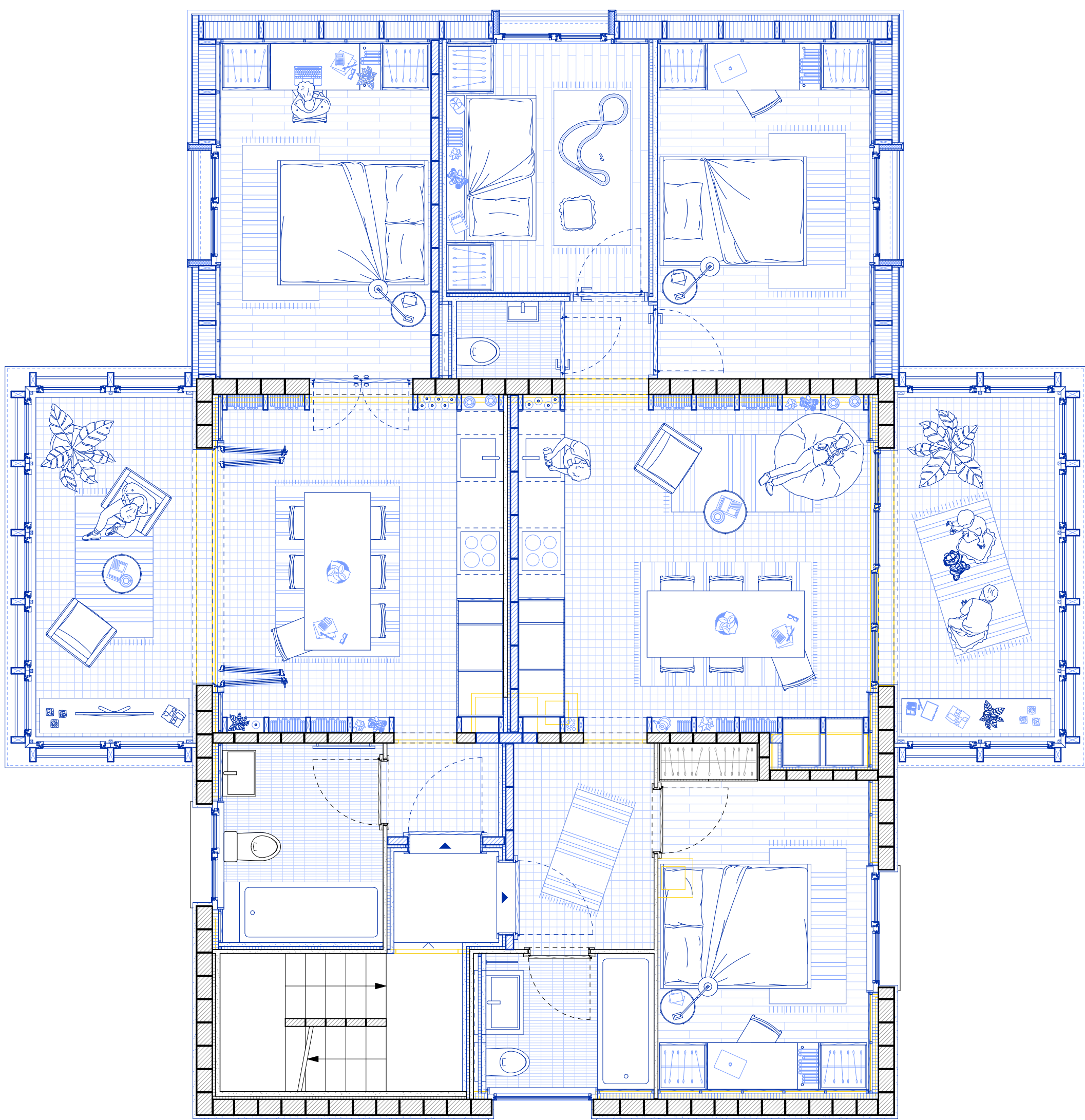
Visualisation appartement bâtiment n°6



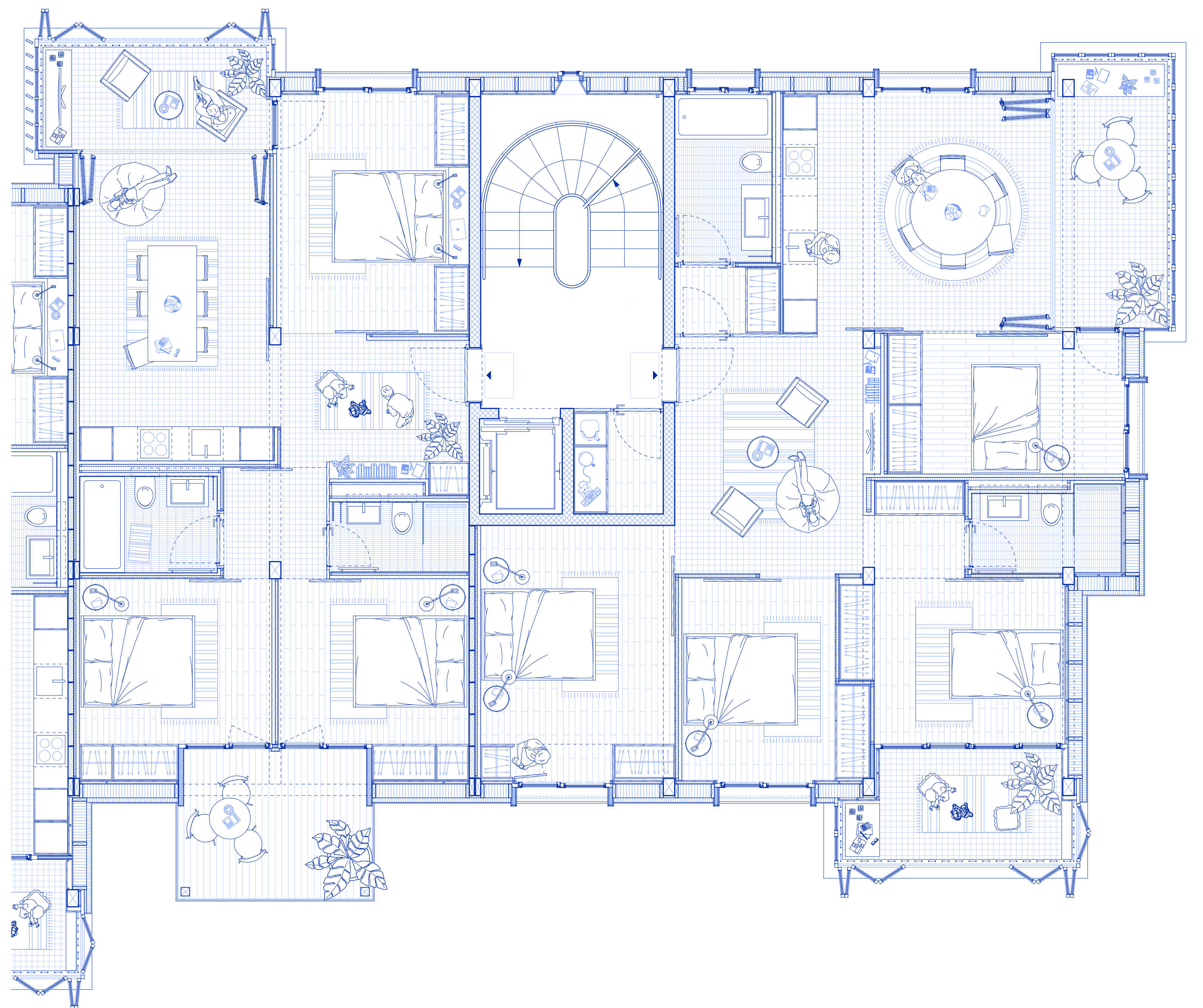
Coupe transversale bâtiment n°6 1:50



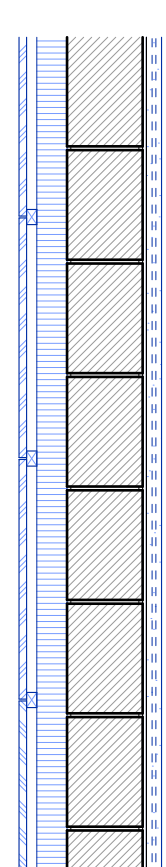
Appartements types bâtiment n°1 1:50



1er étage bâtiment n°6 1:50



Appartements types bâtiment n°1 1:50

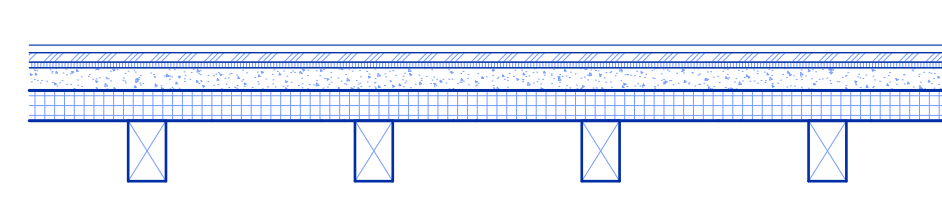


**Façade transformée**

- Panneaux 3 plis peint blanc 19 mm
- Lambourde technique 27x40 mm
- Isolation laine de chanvre 80 mm \*
- Briques terre cuite existante 200x200x500 mm
- Crépis existent + résine d'interface 15 mm
- Crépis minéral isolant Isogran 25 beige crème 4 mm
- \* Vérifier diffusion de vapeur

**Plancher nouveau bâtiment**

- Parquet chêne massif huilé 20 mm
- Panneau OSB 25 mm
- Isolant acoustique Gutex 15 mm
- Granule d'égalisation Cemwood 60 mm
- Béton de terre préfabriqué Cleancrete 80 mm
- Solvage secondaire épicea 10x16 mm
- Poutre primaire épicea 20x26 mm



**Plancher surélévation**

- Parquet chêne massif huilé 20 mm
- Panneau OSB 25 mm
- Isolant acoustique Gutex 15 mm
- Granule d'égalisation Cemwood 60 mm
- Panneau Kerto 40 mm
- Solvage secondaire épicea 10x20 mm
- Remplissage phonique 60 mm
- Panneaux 3 plis peint blanc 19 mm

