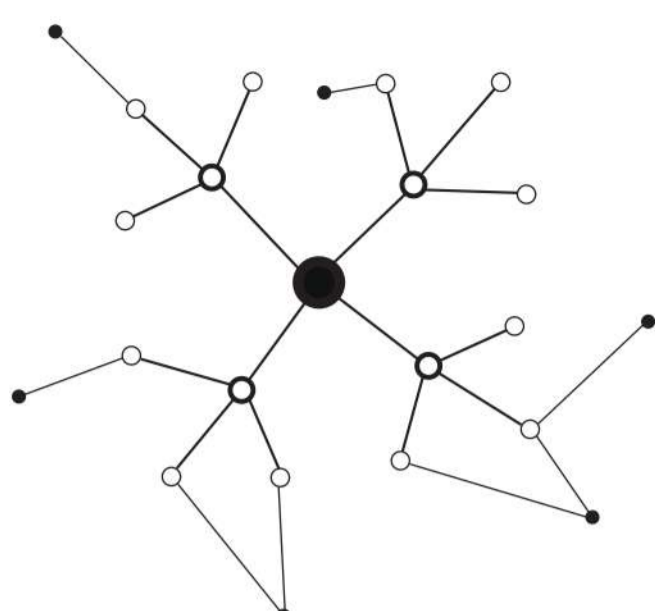


TEMPORALITÉS

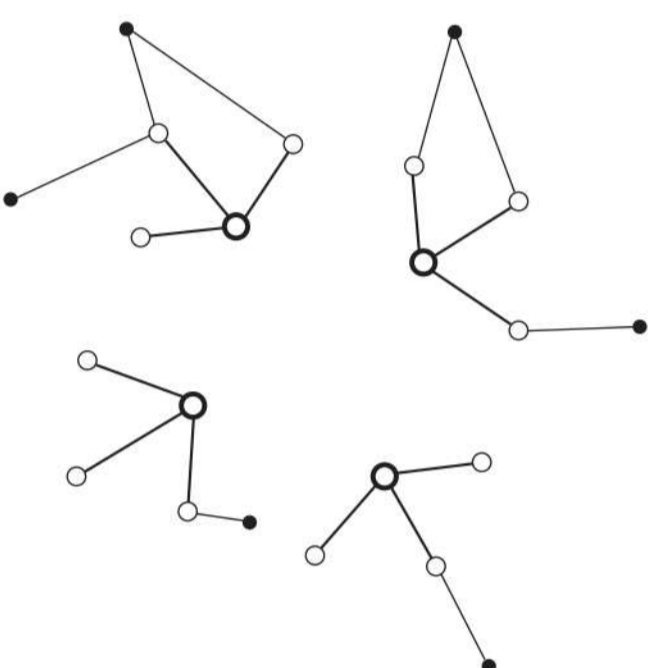
Habiter une heure, une semaine ou un an, suppose des intensités résidentielles différentes. Nous distinguons ainsi les habitants de très courte durée et courte durée, «one hour» et «one week», de ceux qui résident plus longtemps et qui sont garants de la gestion et de l'organisation des lieux, «one year».



(2)

DEGRÉS D'INTERACTION

Nous envisageons les lieux, qui autrefois dessinaient la partition d'un espace domestique normé, comme les nouveaux lieux d'interactions et d'échanges. Ainsi, la cuisine, la salle de bain, les sanitaires ou encore la chambre à coucher deviennent des lieux de rencontre et prennent une dimension publique par la présence de l'étranger.



POLARITÉS

«Cellule», «Cluster» ou «Plateau», dessinent des espaces devant s'adapter aux rythmes de tous, en réponse à ces temporalités différentes. Au sein des immeubles haussmanniens, les clusters visent à expérimenter des interactions augmentées, gravitant autour d'usages fondamentaux largement partagés entre «one-year». Les espaces du parking affichent une double casquette de par leur statut. D'une part, ceux-ci forment un cluster vertical, diffus et temporaire à destination des «one-week». D'autres part, à la manière d'un HUB Domestique, ces différents espaces s'ouvrent à la ville en proposant des usages domestiques publics permettant à tout étranger, «one-hour», en désir d'interaction, de s'y retrouver.

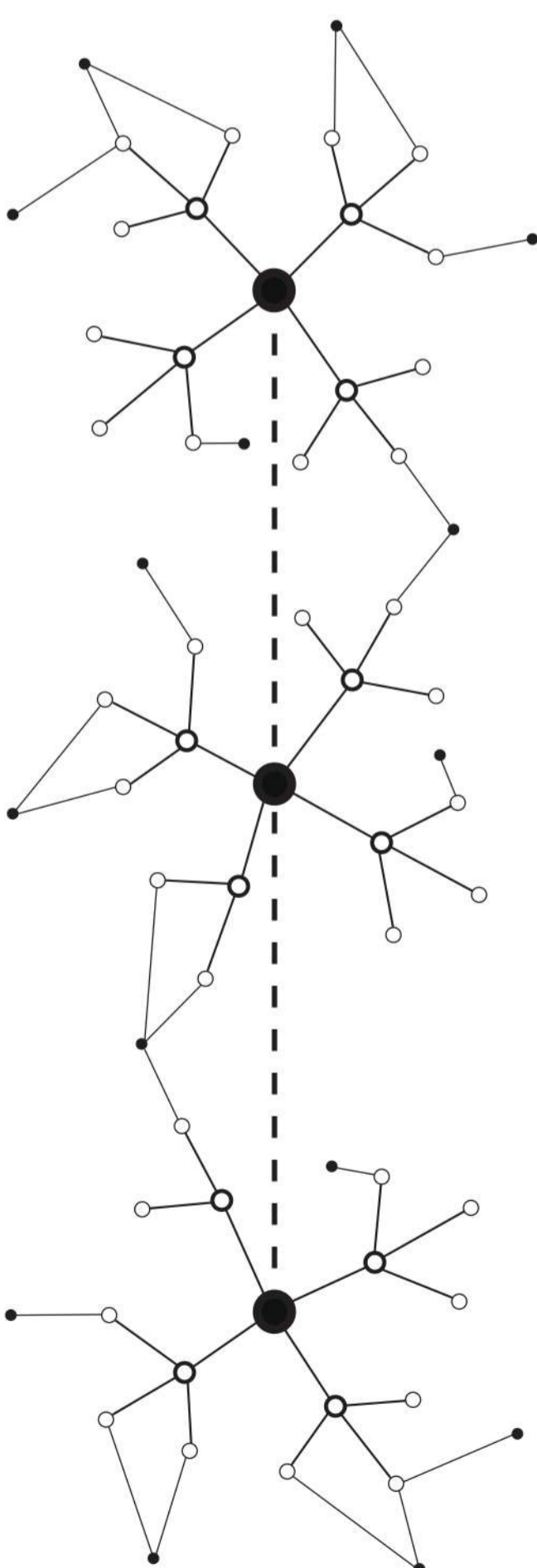
[schéma concept]

(1) Les clusters «haussmanniens» forment de petits réseaux s'organisant autour d'usage fondamentaux mutualisés.

(2) Les différents clusters trouvent leur point d'attraction sur le plateaux au sein desquels les usages domestiques augmentés prennent une dimension publique.

(3) Les plateaux du parking forment un réseau vertical à habiter de manière temporaire. Certains plateaux sont ainsi partagés par les «one-week», tandis que d'autres sont d'usage public.

Au sein de cet organisme, les espaces de circulations permettent de connecter les différents espaces d'action. Dans le parking, les rampes sont envisagées comme le noyau public du projet, tandis que les cages haussmanniennes, plus discrètes, deviennent des circulations de second ordre assurant des accès plus directs au sein des clusters.



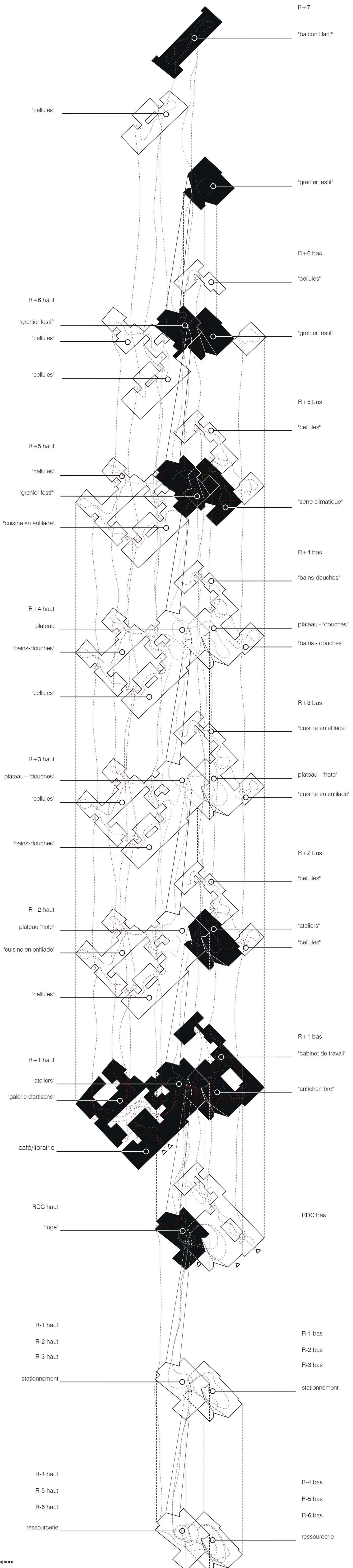
(3)

- espace partagé majeur
- espace partagé mineur
- espace public
- circulation mineure
- - - liaison majeure
- liaison mineure



6

" C'est la nouvelle situation humaine"
Collage d'intentions

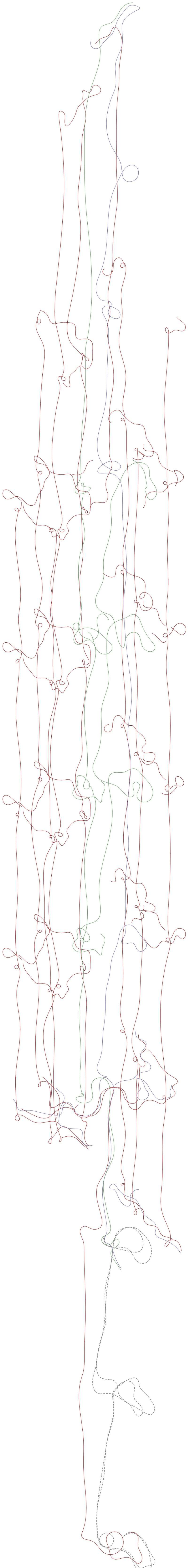


R+7
 "balcon filant"
 "grenier festif"
 R+6 bas
 "cellules"
 "grenier festif"
 "grenier festif"
 R+5 bas
 "cellules"
 "serre climatique"
 R+4 bas
 "bains-douches"
 plateau - "douches"
 "bains - douches"
 R+3 bas
 "cuisine en enfilade"
 plateau - "hote"
 "cuisine en enfilade"
 R+2 bas
 "cellules"
 "ateliers"
 "cellules"
 R+1 bas
 "cabinet de travail"
 "antichambre"
 RDC bas
 R-1 bas
 R-2 bas
 R-3 bas
 stationnement
 R-4 bas
 R-5 bas
 R-6 bas
 ressourcerie

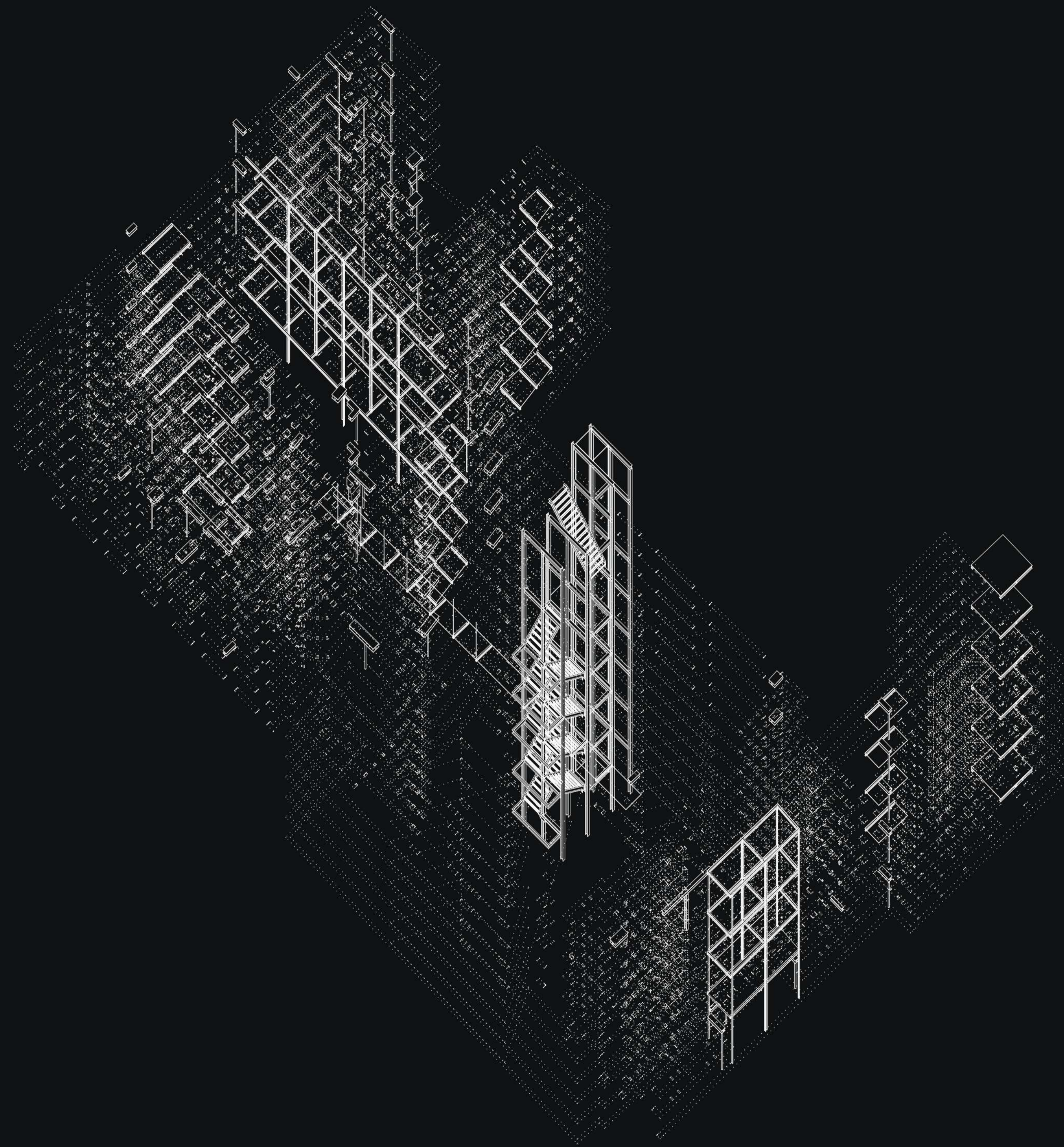
"cellules"
 R+6 haut
 "grenier festif"
 "cellules"
 "cellules"
 R+5 haut
 "cellules"
 "grenier festif"
 "cuisine en enfilade"
 R+4 haut
 plateau
 "bains-douches"
 "cellules"
 R+3 haut
 plateau - "douches"
 "cellules"
 "bains-douches"
 R+2 haut
 plateau "hote"
 "cuisine en enfilade"
 "cellules"
 R+1 haut
 "ateliers"
 "galerie d'artisans"
 café/librairie
 RDC haut
 "loge"
 R-1 haut
 R-2 haut
 R-3 haut
 stationnement
 R-4 haut
 R-5 haut
 R-6 haut
 ressourcerie

espaces publics majeurs
 flux "one-year"
 flux "one-week"
 flux "one-day"

"Organisation et programme"
 Diagramme
 Sans échelle

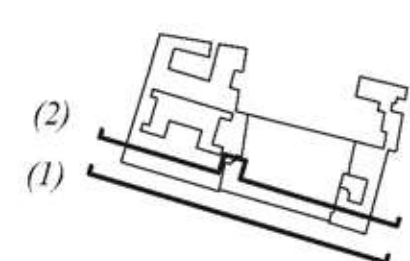
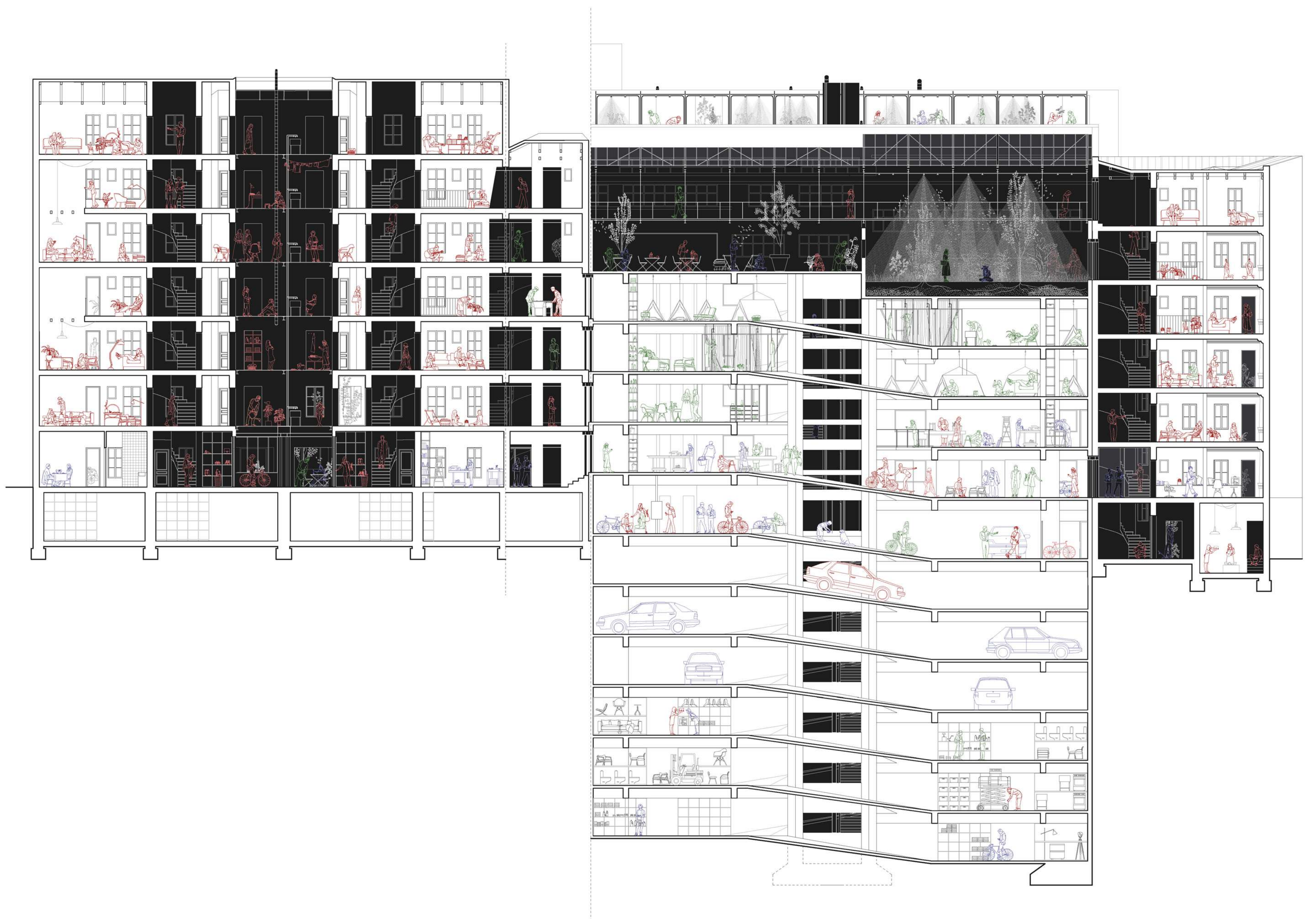
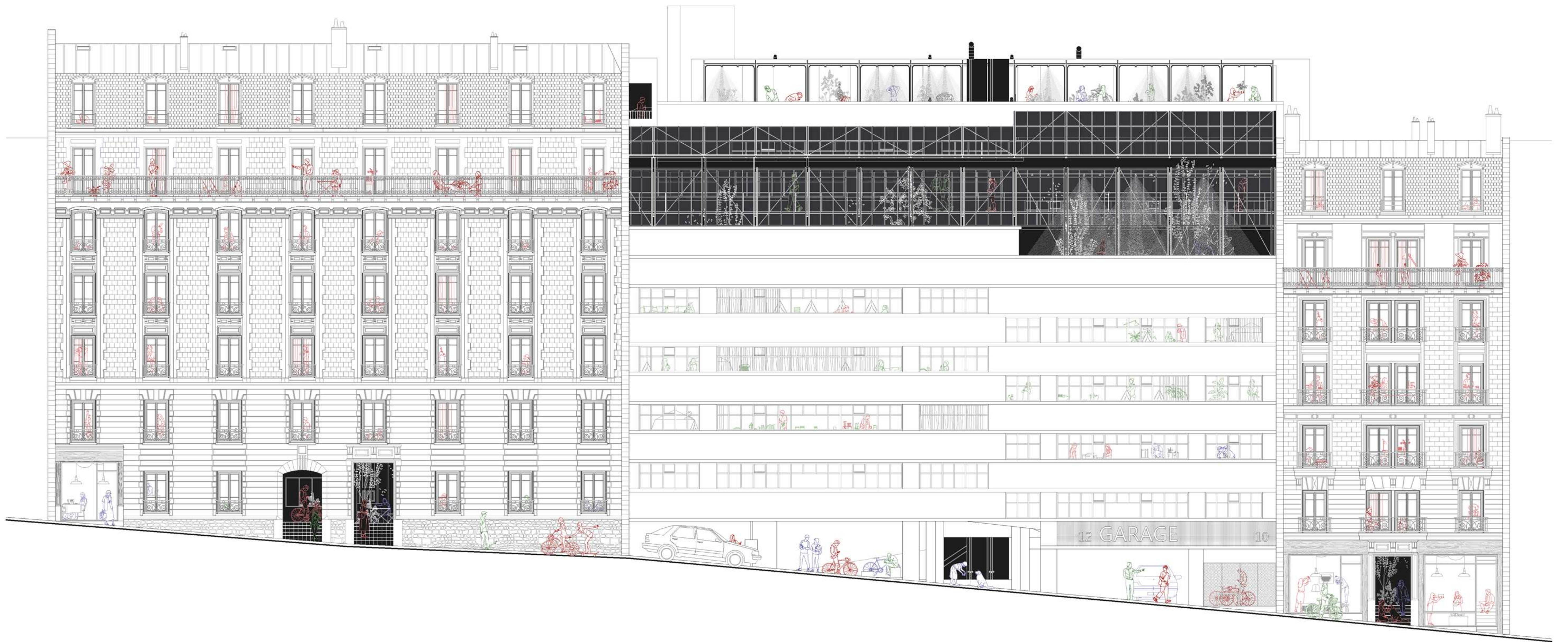


"Flux"
Diagramme
Sans échelle

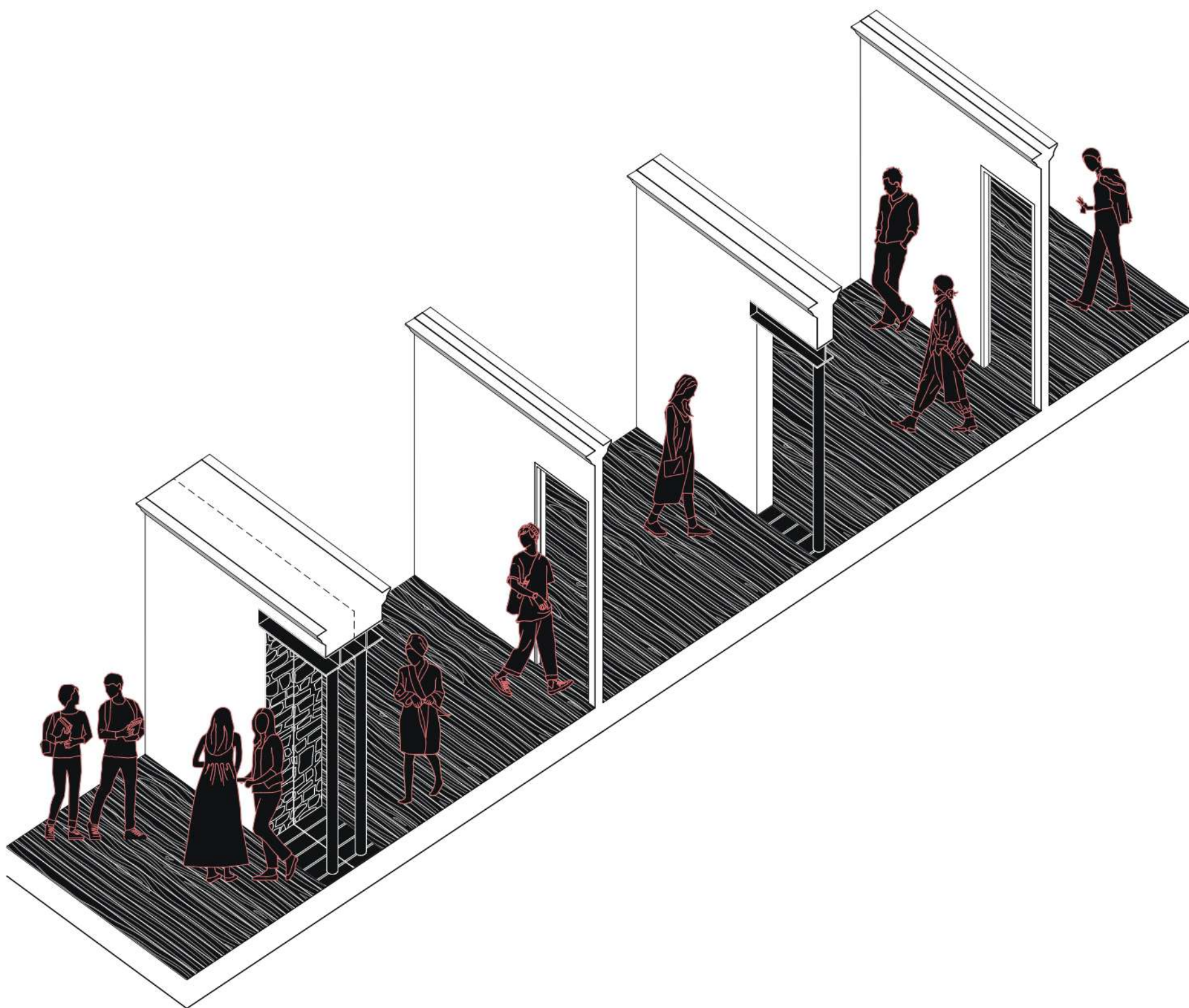




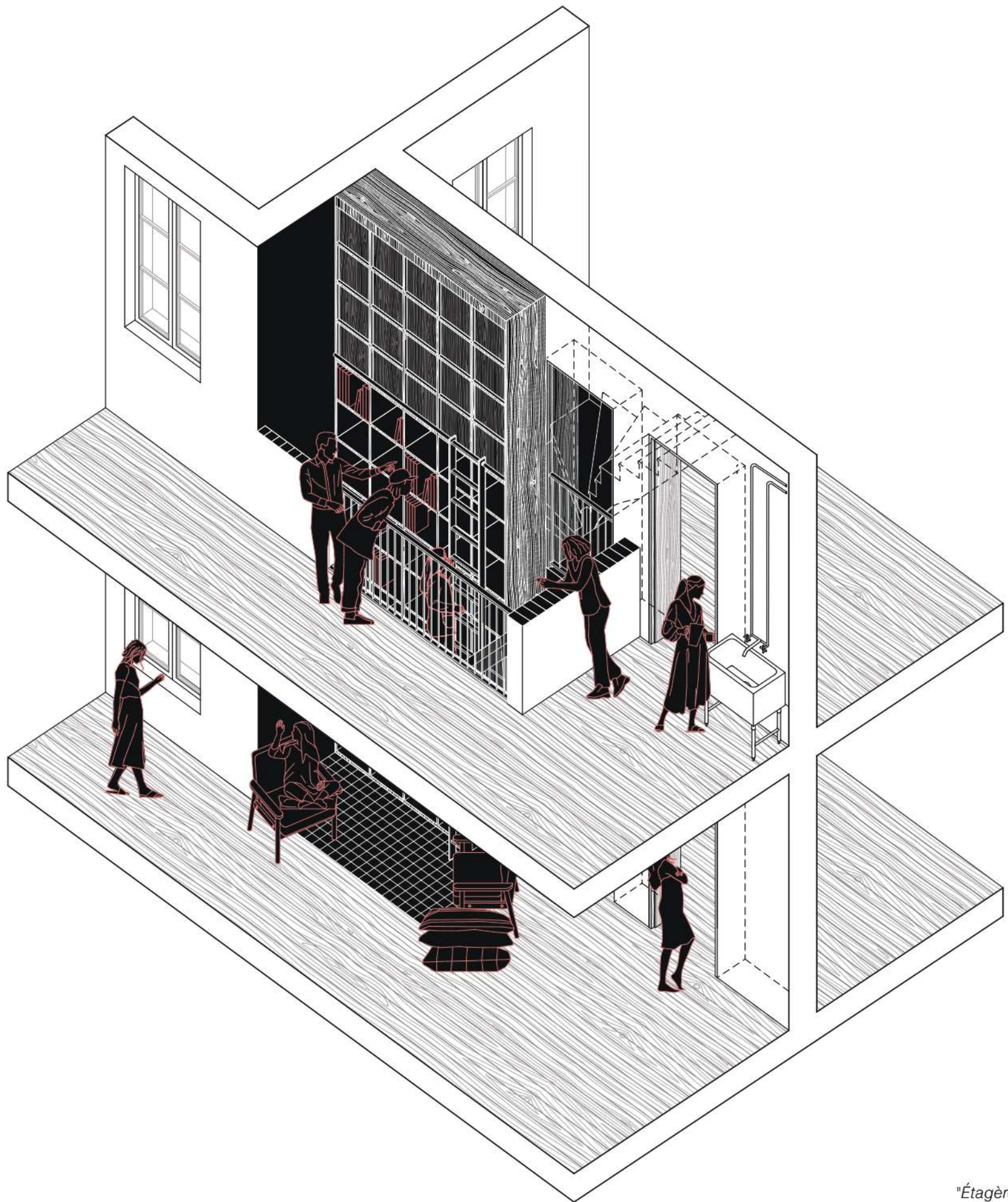




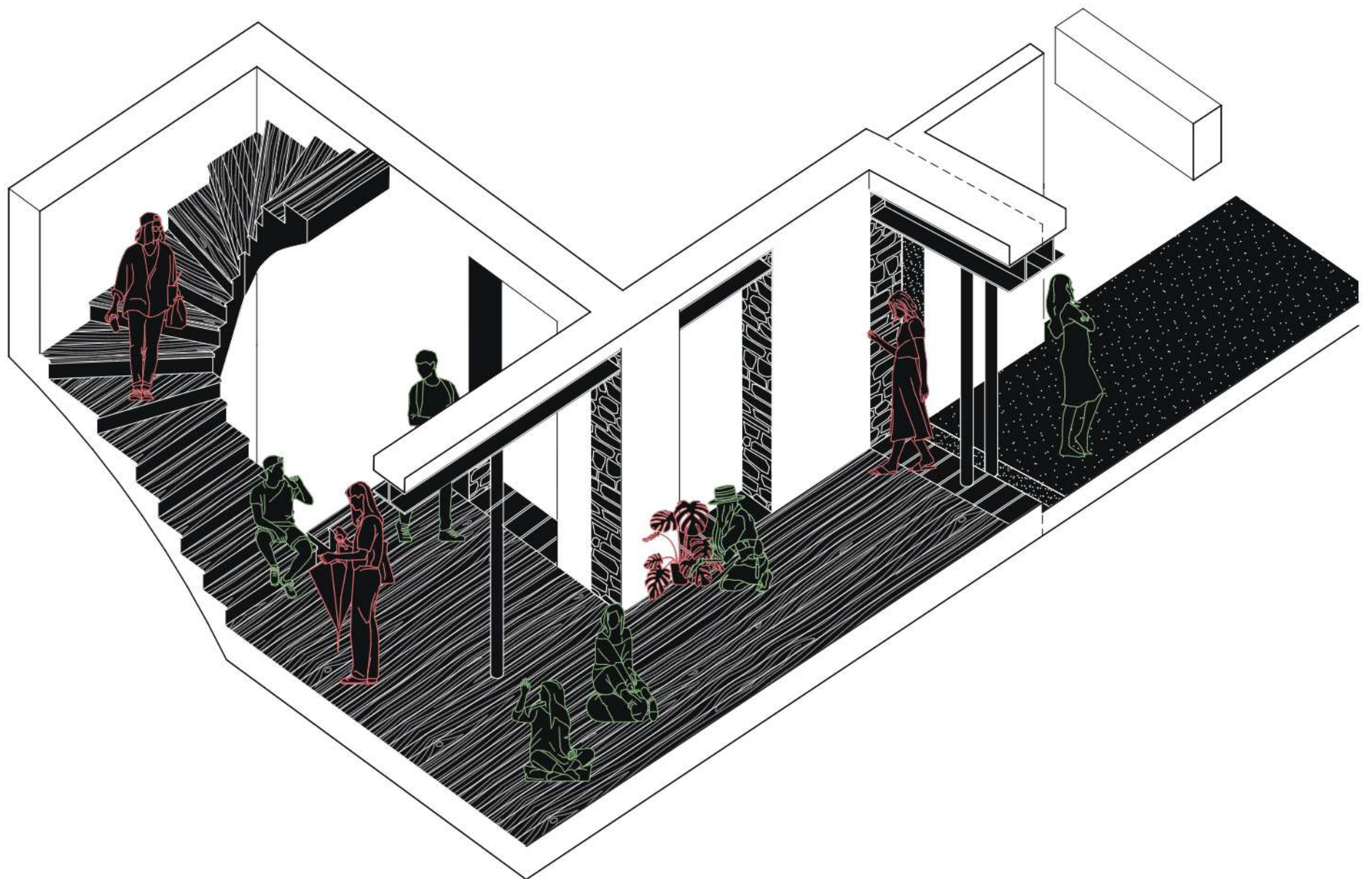




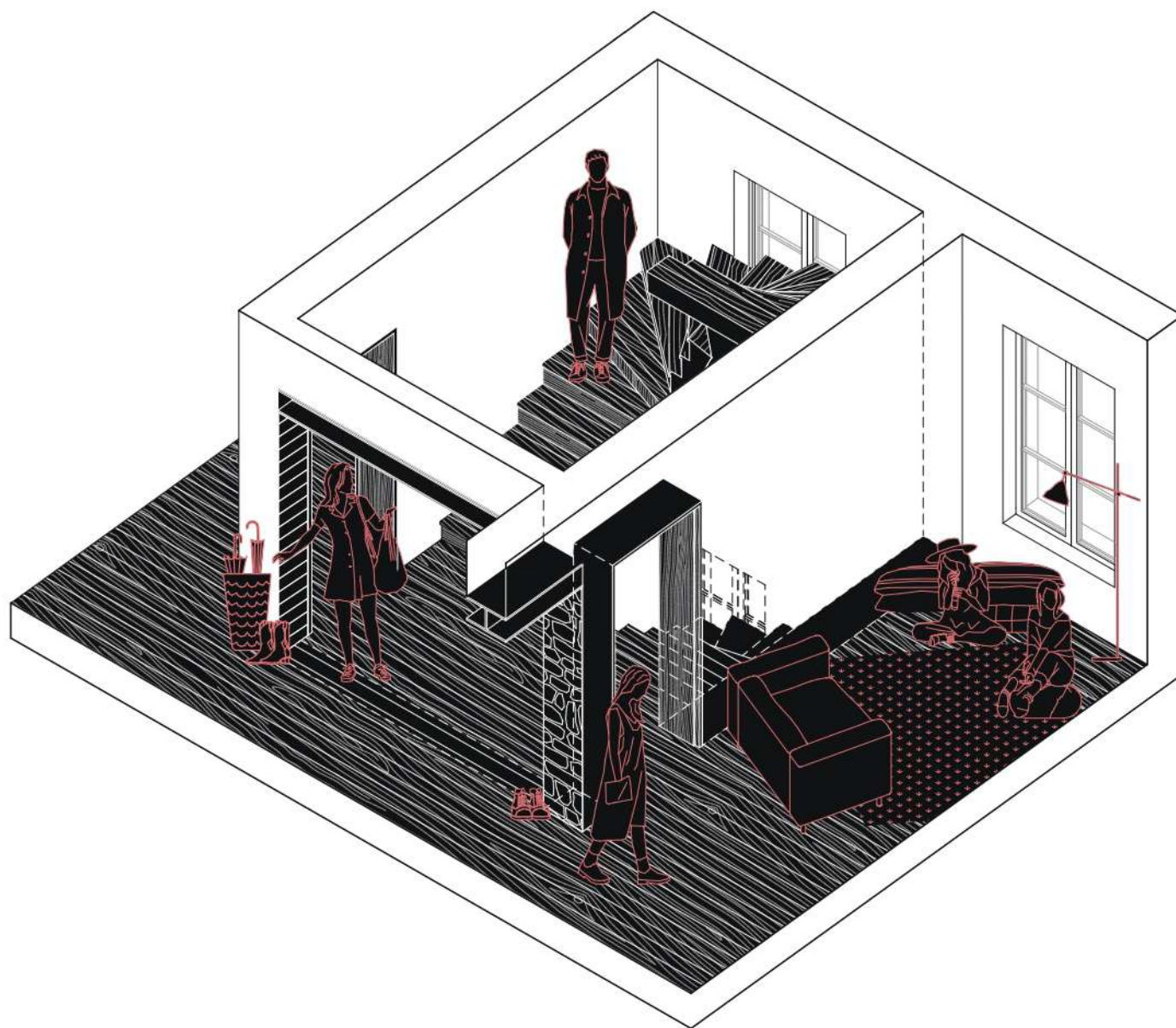
*"Un paysage de pièces et de passages"
ou : de la pièce au système en enfilade*



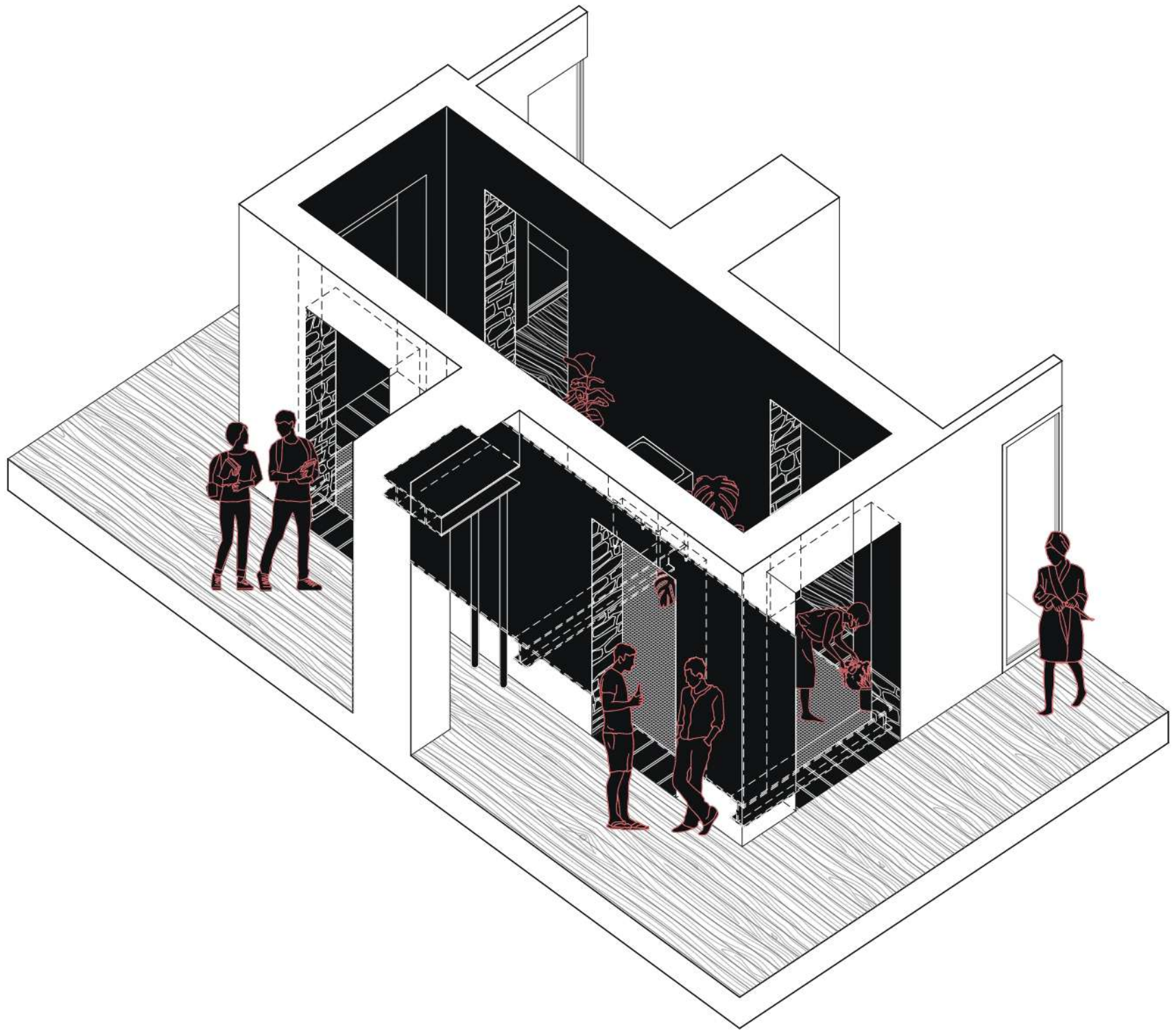
*"Étagère filante"
ou : la trémie, une communication verticale*



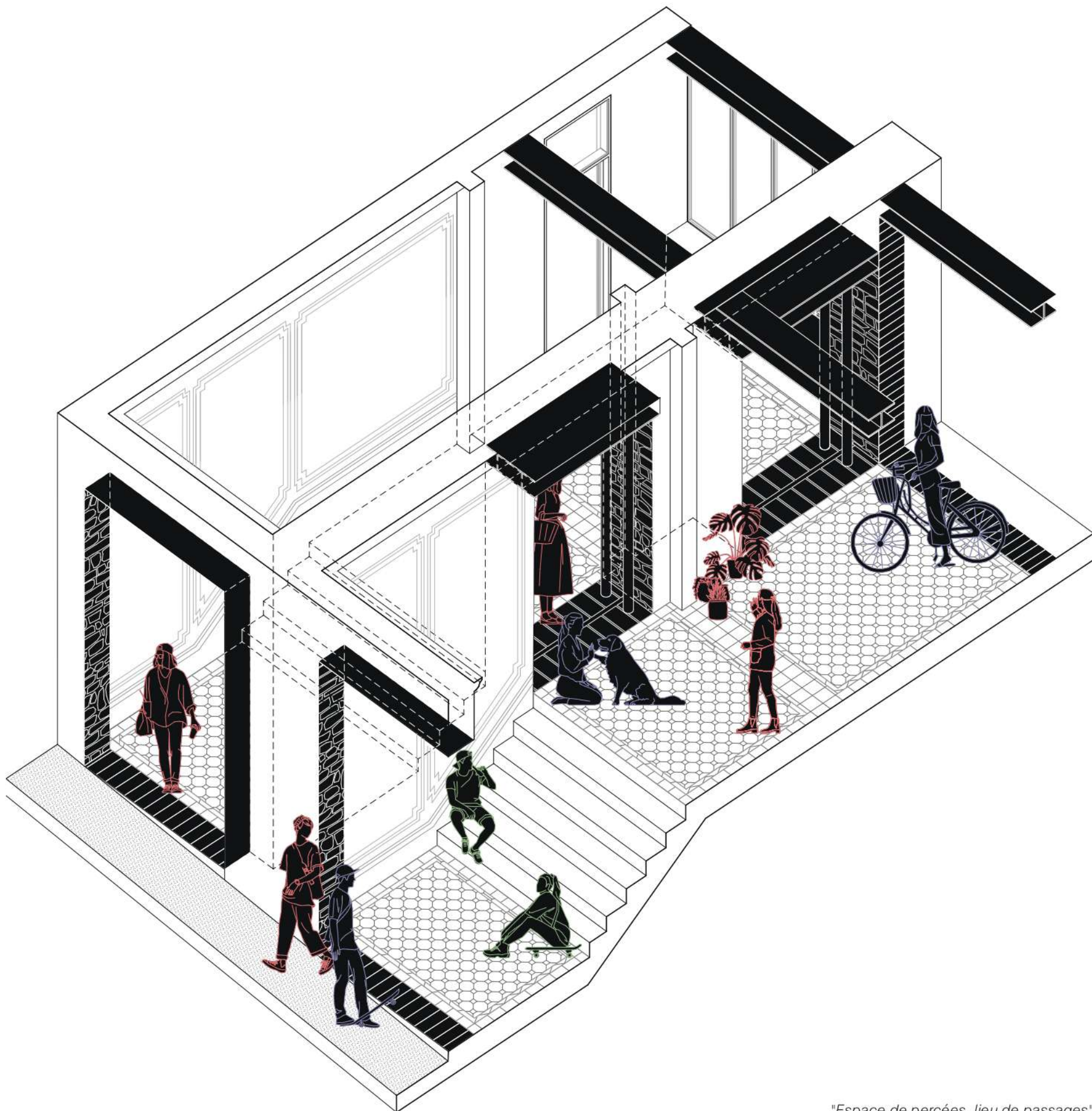
*"Rencontre du parquet haussmannien et du béton mécanique"
ou : un sol continu*



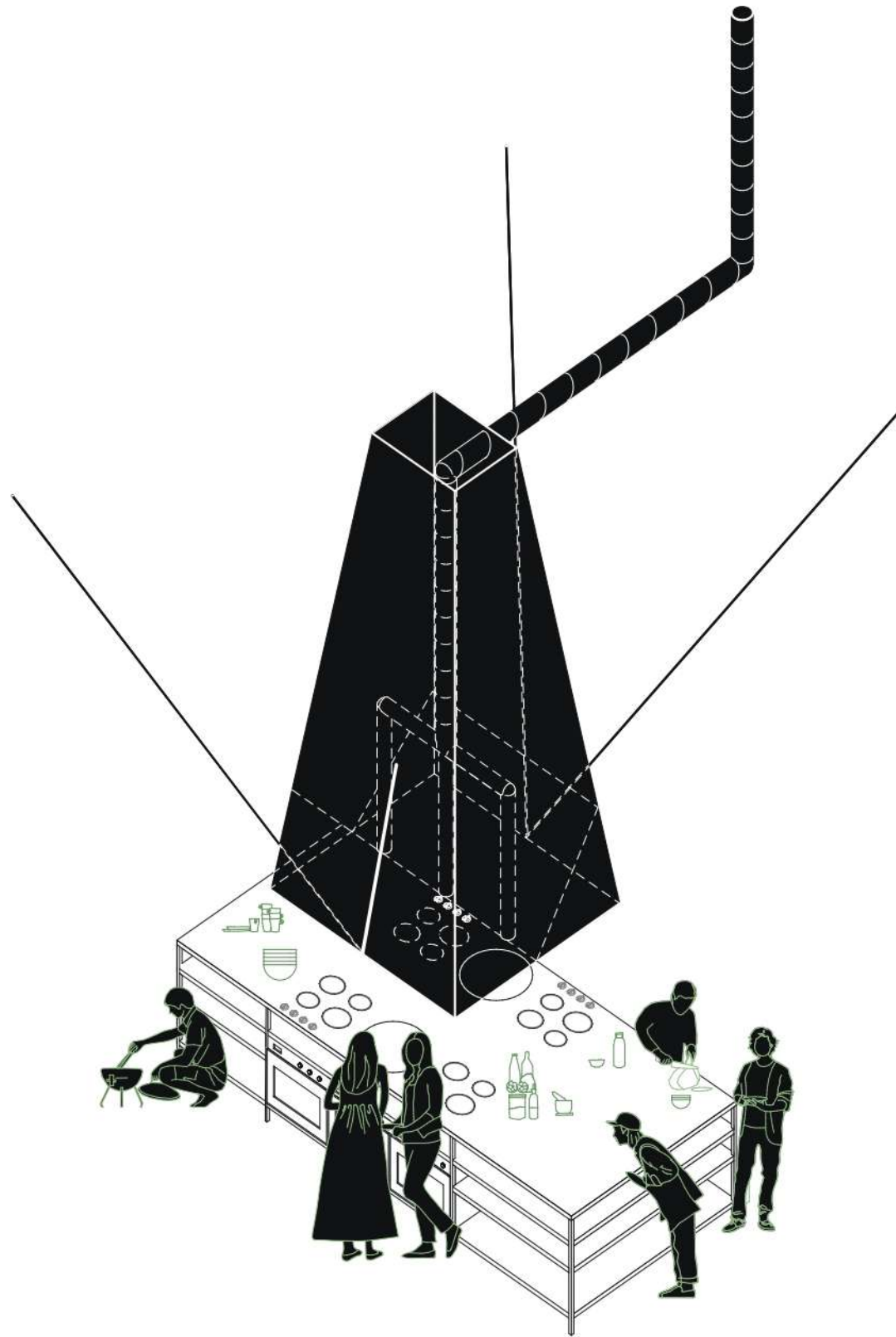
*"La disparition de la porte palière"
ou : l'augmentation des paliers distributifs*

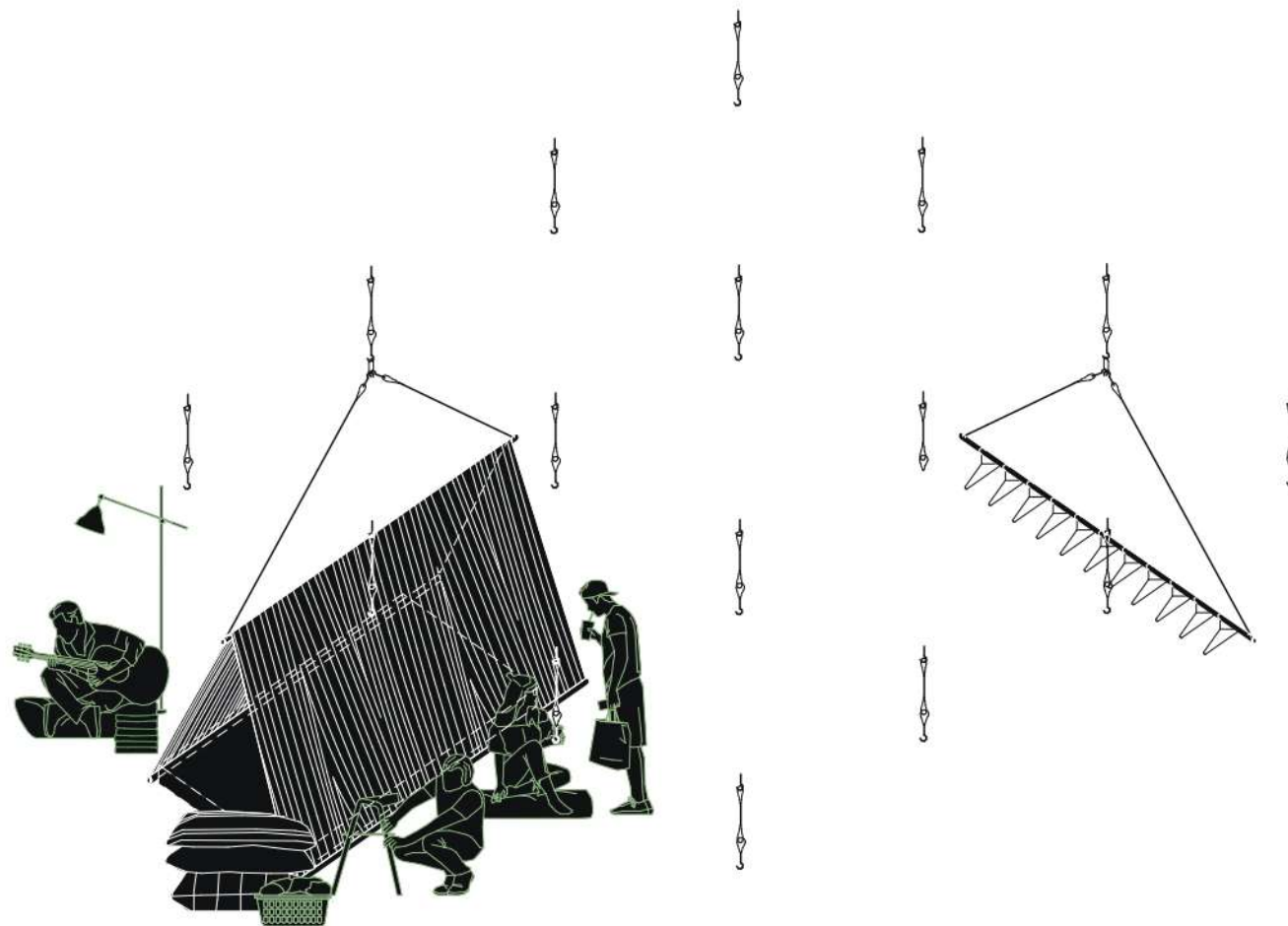


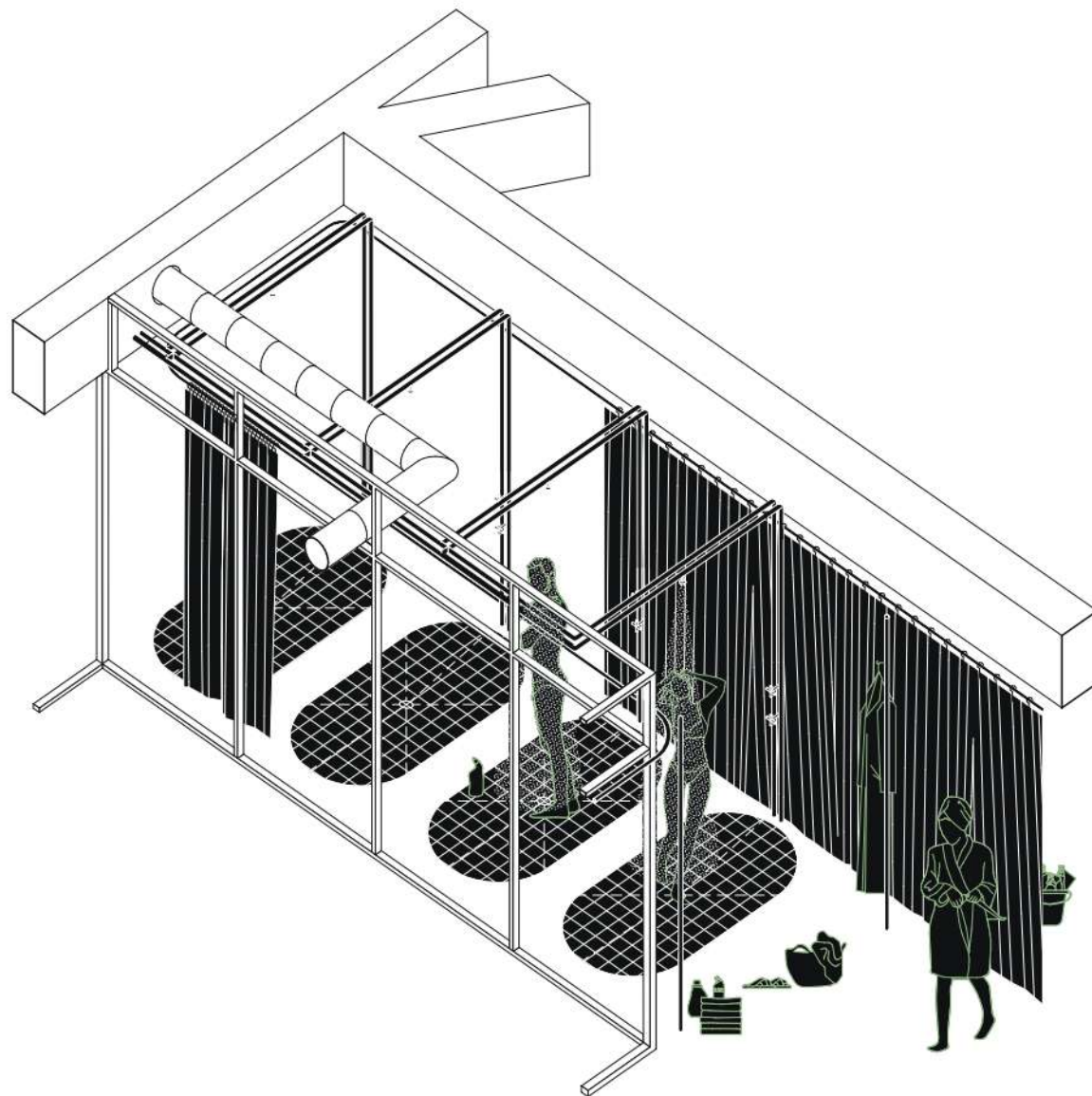
*"Portes sur courette"
ou : coursives et structures ponctuelles , de nouvelles ramifications*

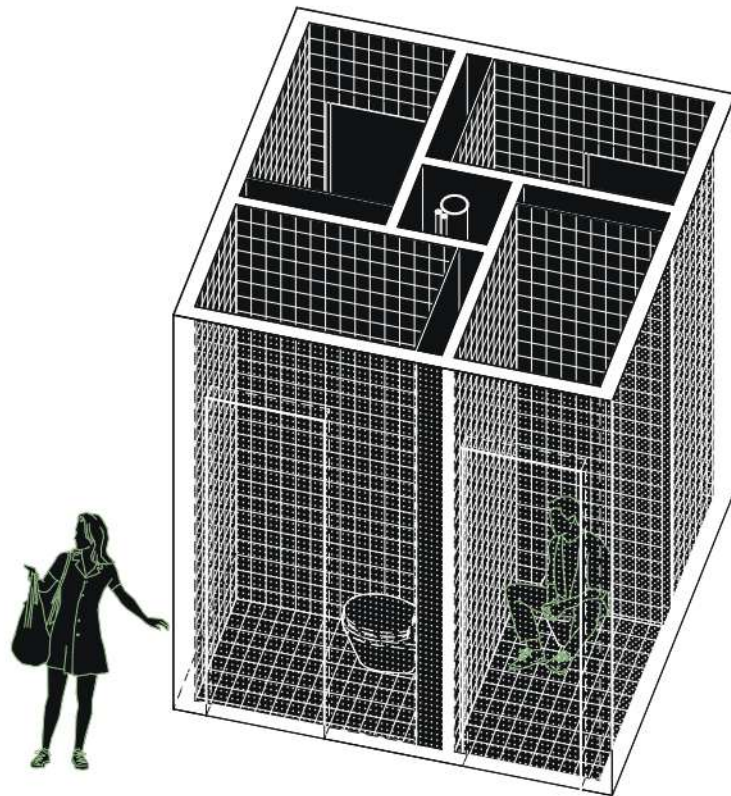


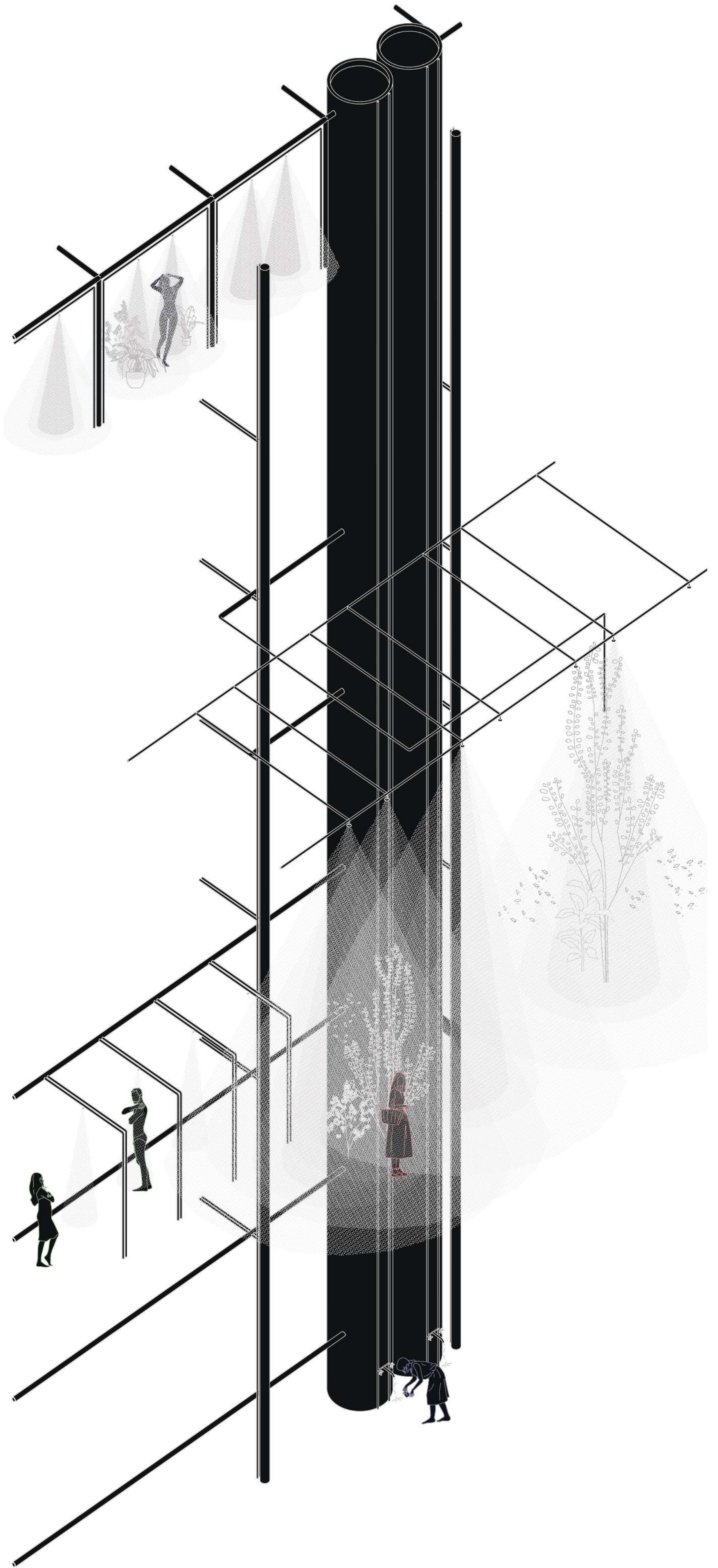
*"Espace de percées, lieu de passages"
ou : l'ouverture comme moyen de liaison directe*

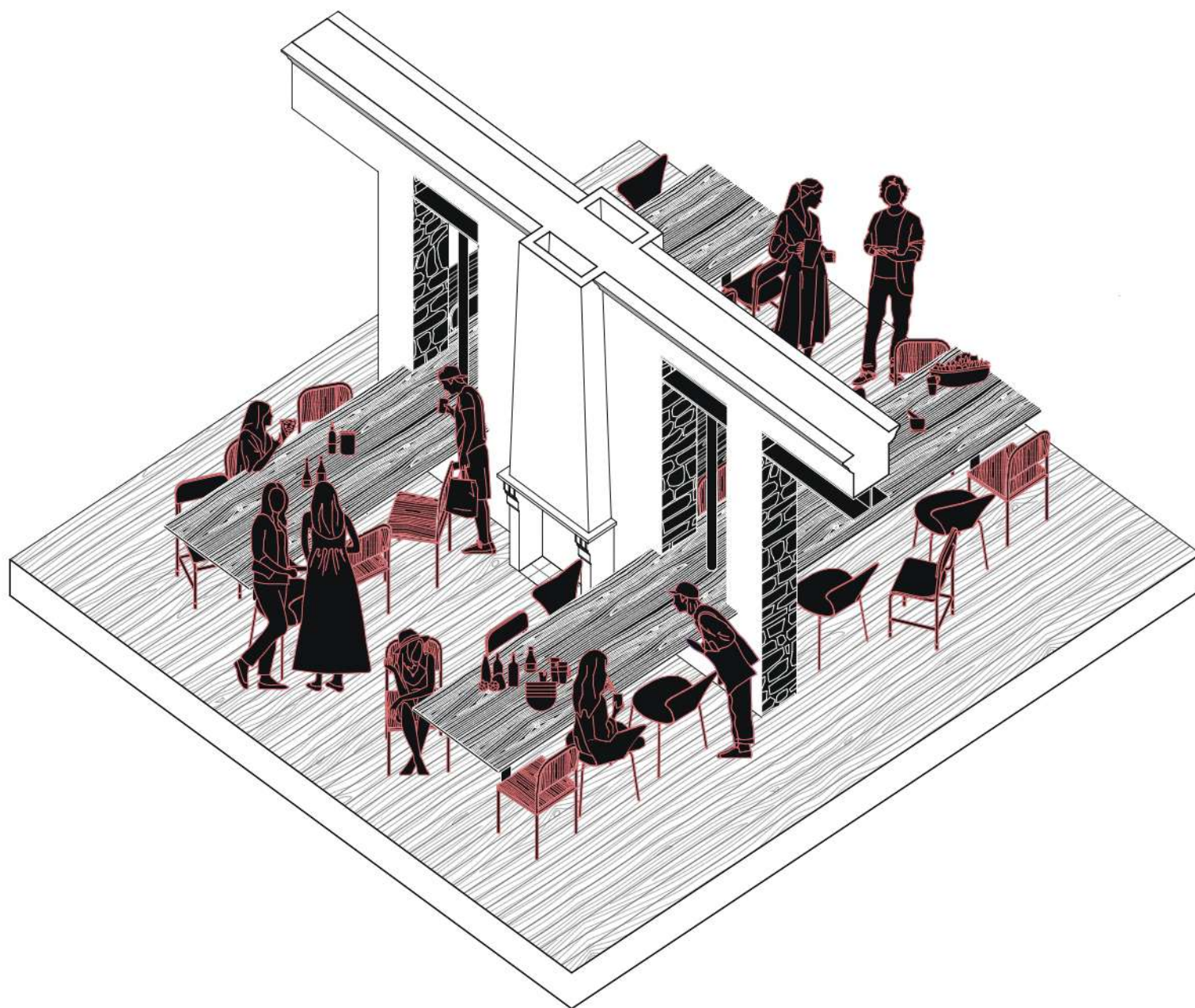




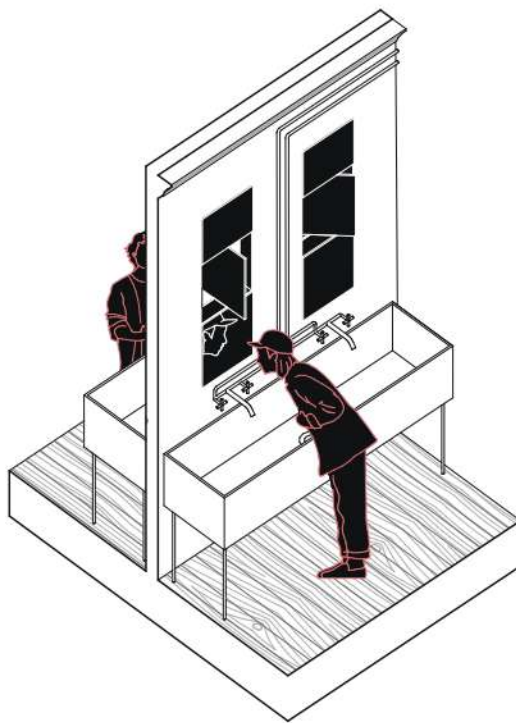




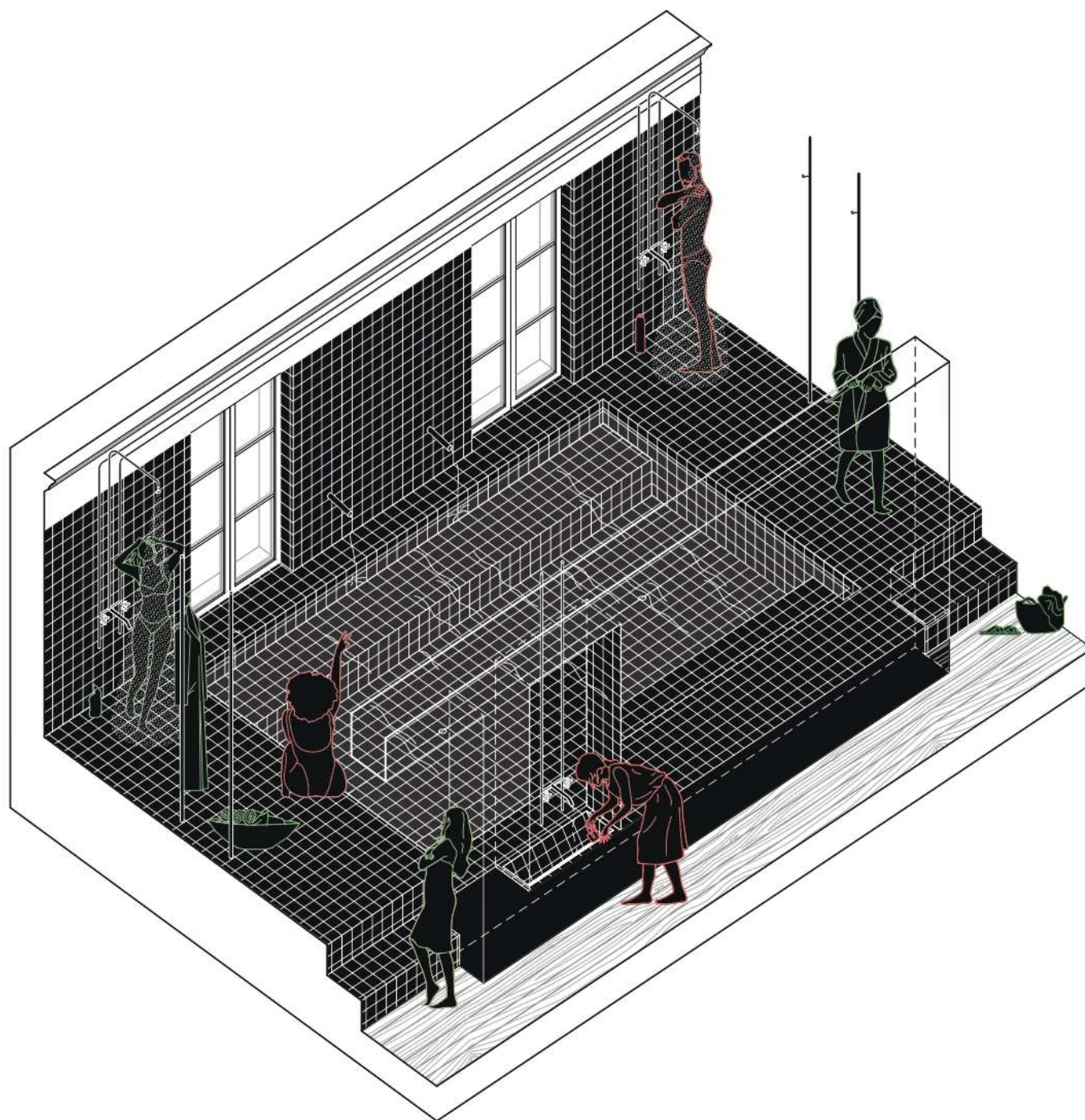




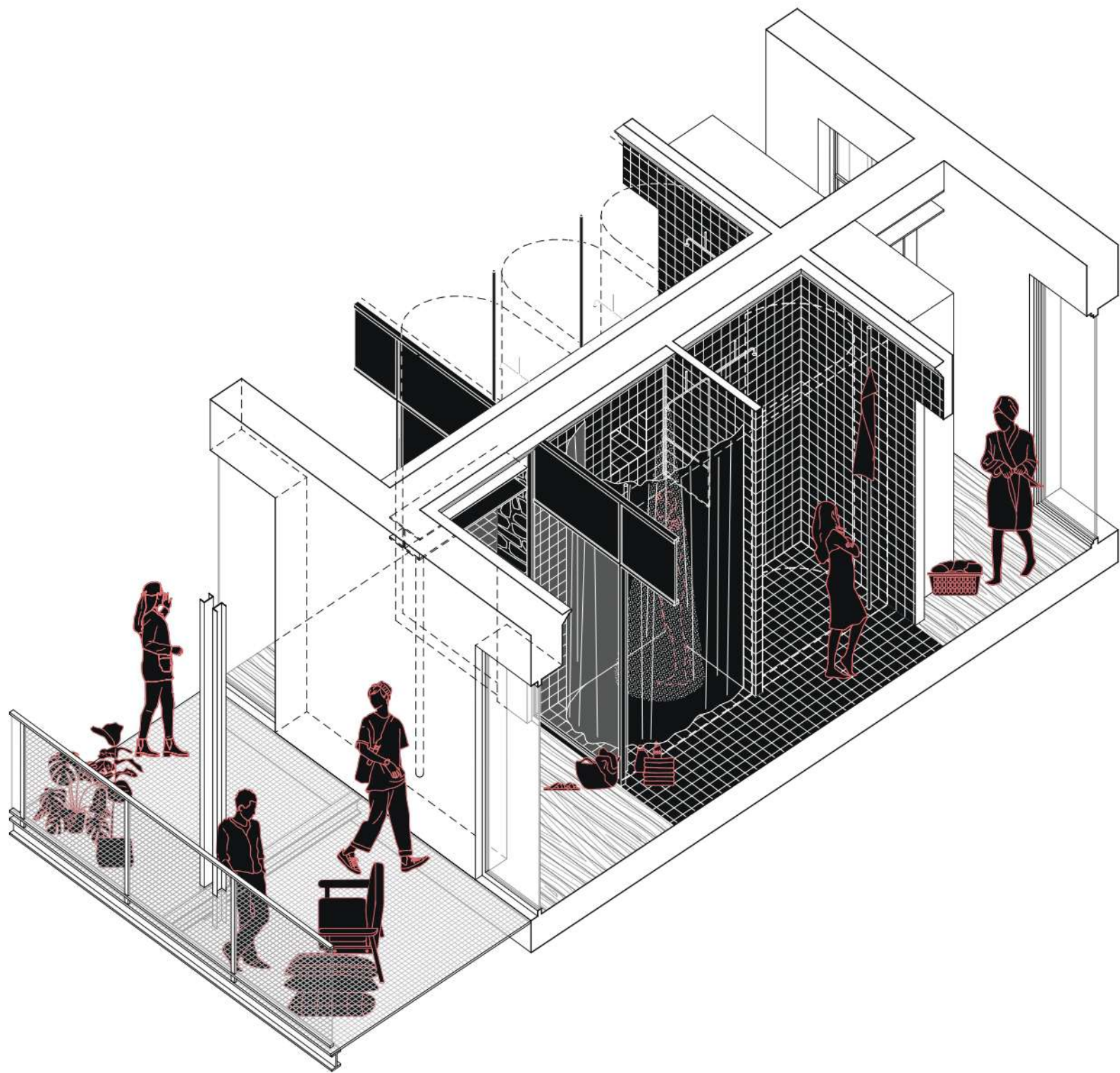
"(s)cène de banquet"
ou : un nouveau rapport d'échelle



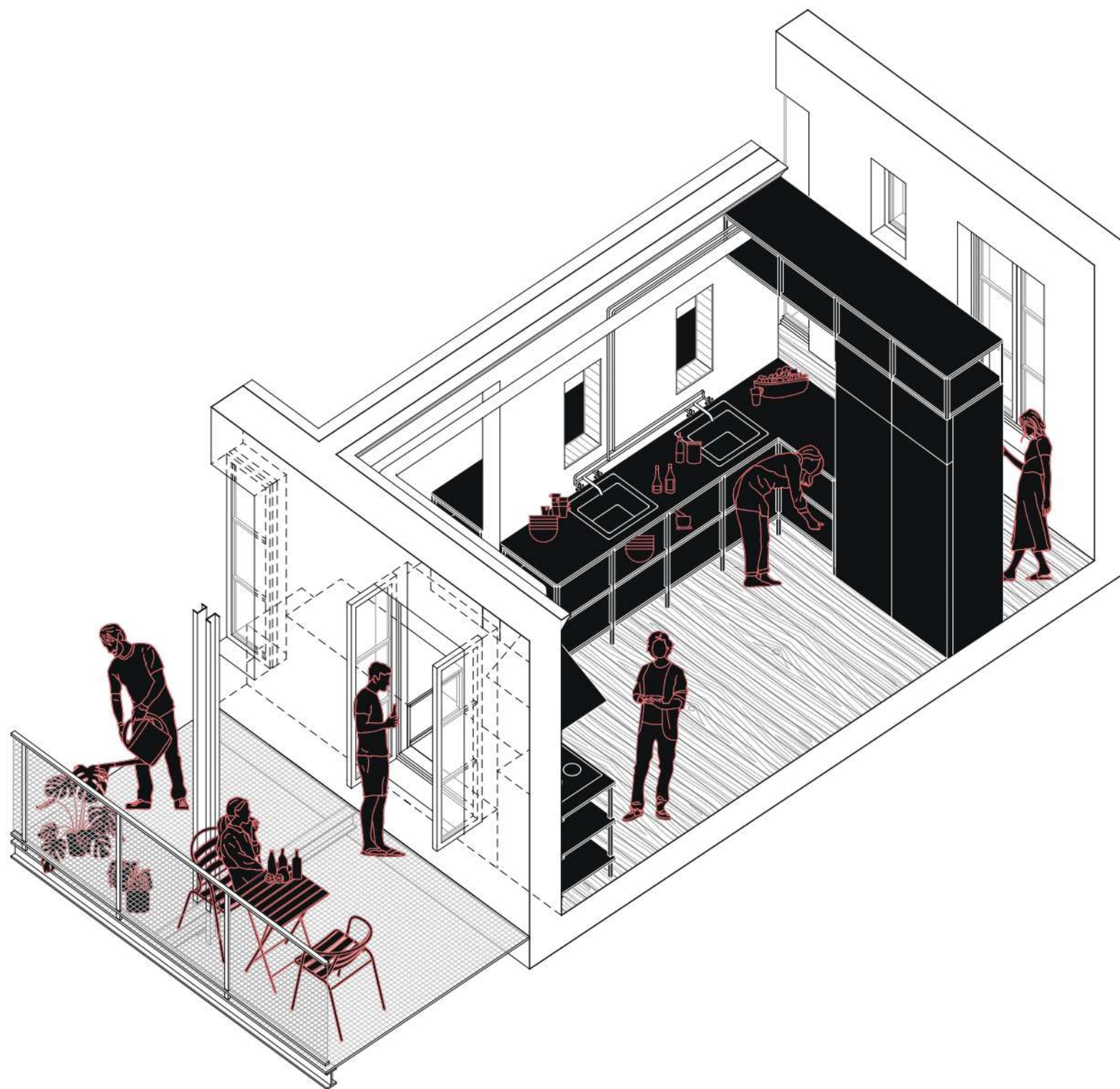
"Jeu de miroirs"
ou : un évier de rencontre



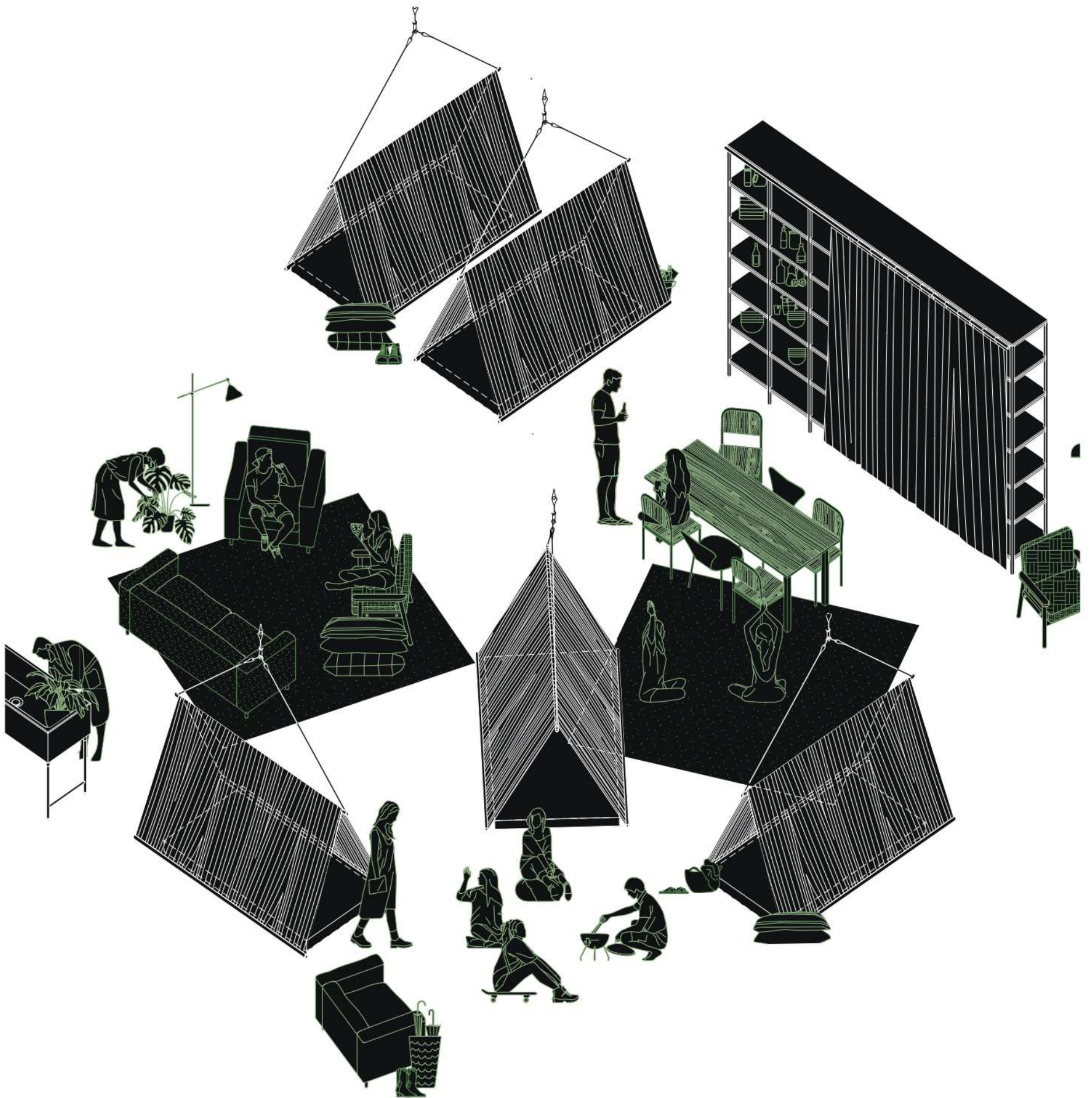
*"Baignoire partagée"
ou : l'intensification de l'objet domestique*



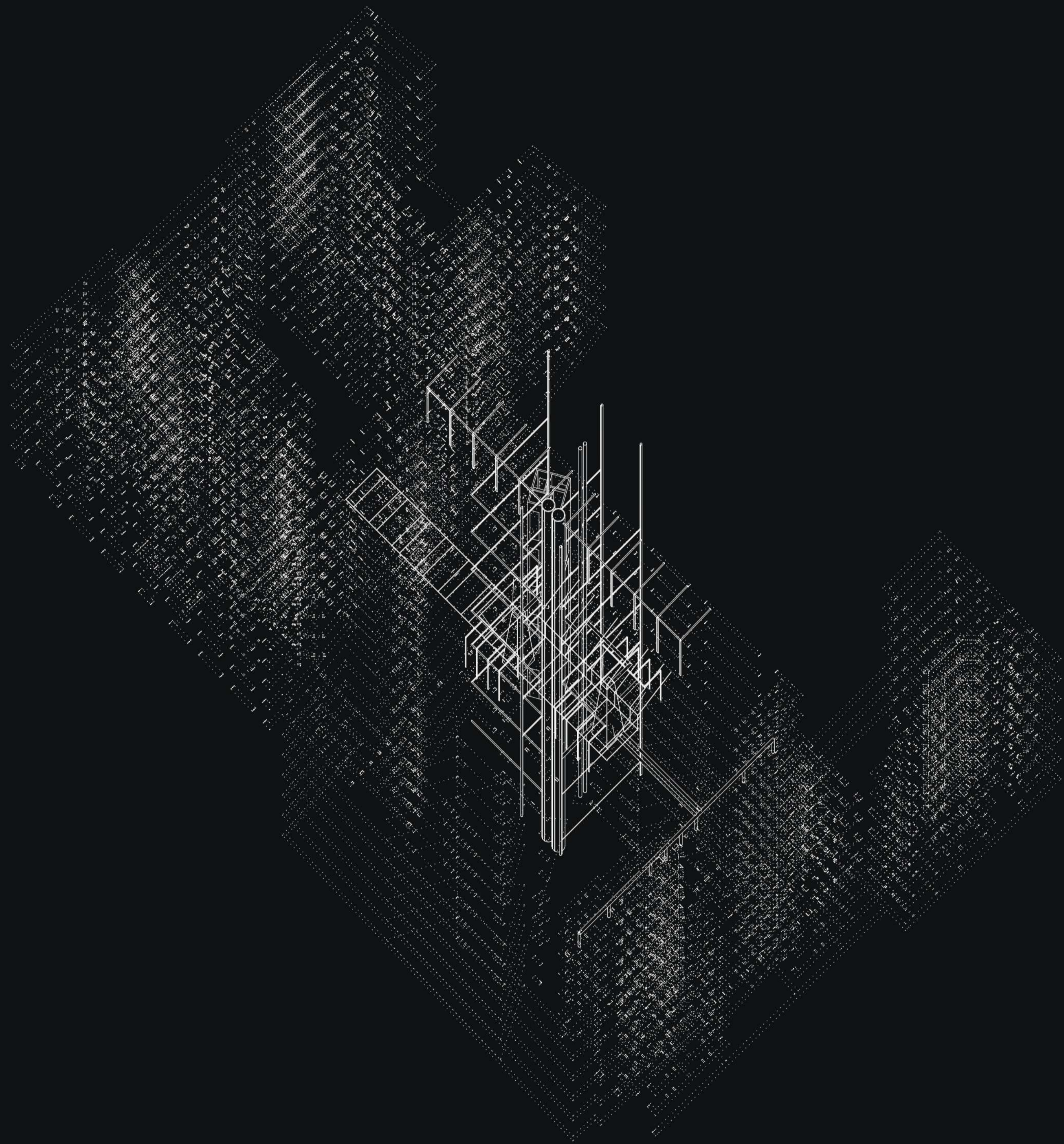
"Aux bains douches"
ou : la mise en commun pour de nouveaux usages

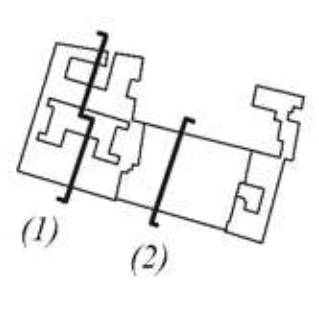


"Cuisine en enfilade"
ou : un réseau de cuisines communes comme espaces d'interactions

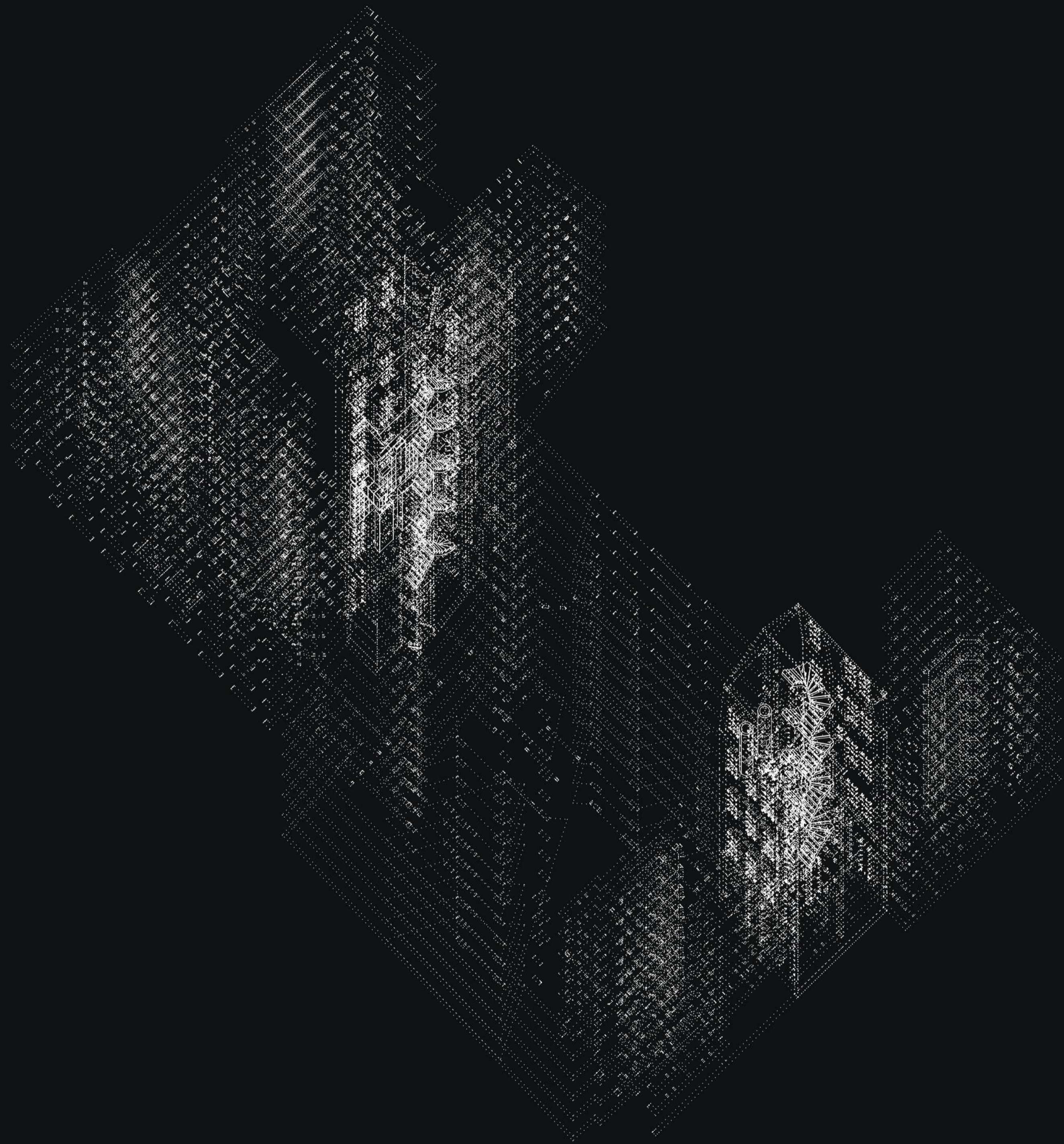


"Chaos domestique"
ou : la nouvelle situation humaine











HABITUS | Un garage haussmannien comme milieu liquide

Ci-haut
 (1) Plan d'étage 3
 1:100
 Ci-bas
 (2) Scénographies domestiques
 1:50



"Remarque, c'est une question d'habitude"
Collage sur bains-douches



*"Dans un même lieu, un certain temps. Le tout à la fois"
Collage sur plateau*