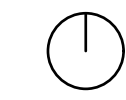


L'ENSEMBLE



Situation | étage
1:450

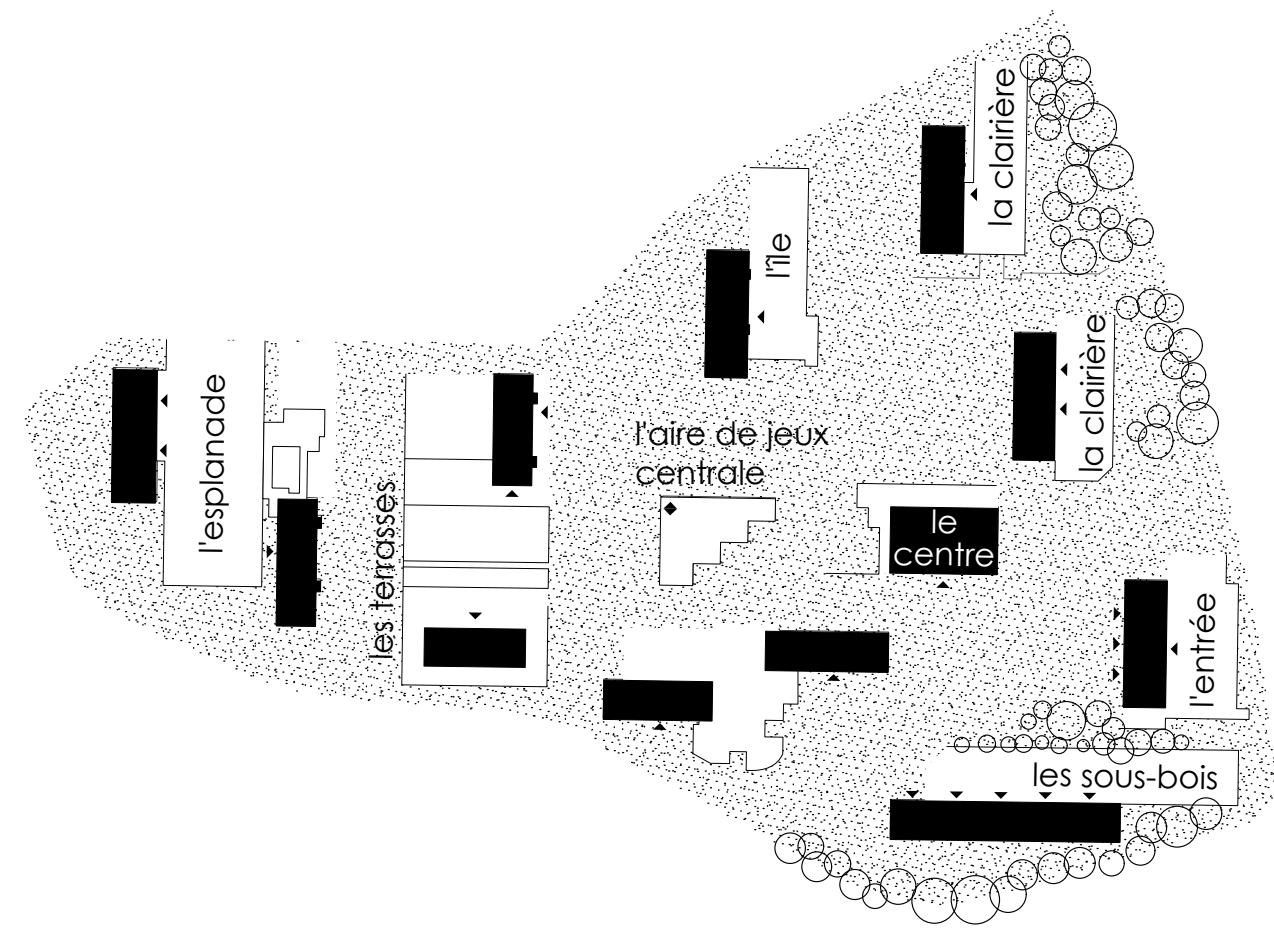


5

Identités réaffirmées

Selon les préceptes modernistes, les volumes sont orientés selon un axe nord-sud, est-ouest faisant fi du tracé des réseaux existants et s'implantant en retrait des voies dans un grand parc. Par un jeu de quinconce les bâtiments se décalent les uns par rapport aux autres permettant de dégager au maximum les vues sur le grand paysage. Chaque bâtiment est doté d'une grotte contenant les parkings et modelant le terrain en pente générant ainsi un paysage de murs de soutènement.

L'implantation dans le parc, la relation au contexte immédiat fait émerger des identités différenciées que le projet valorise tout en les intégrant dans une lecture d'ensemble cohérente, renforçant ainsi une identité partagée à l'échelle du quartier.



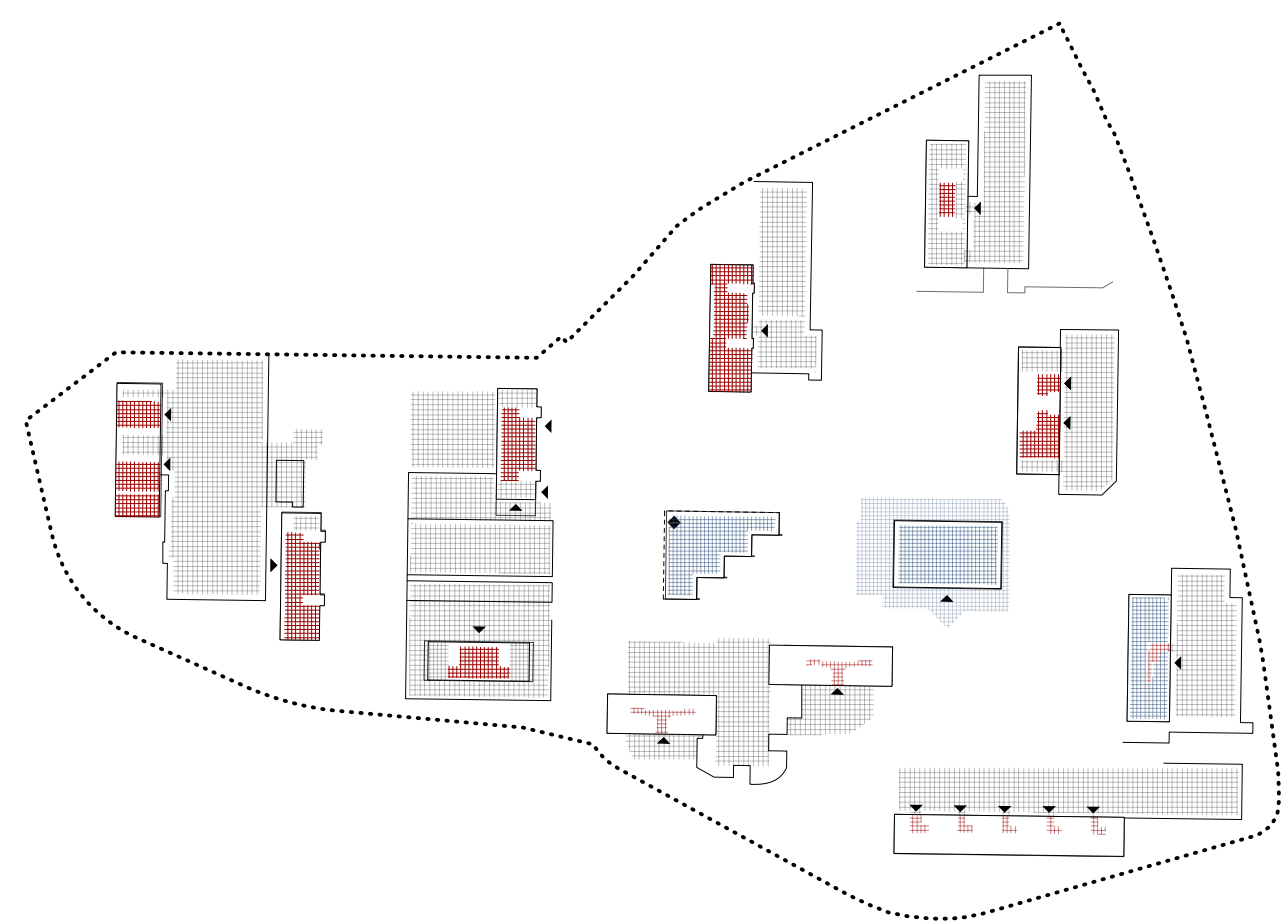
6

Echelles de socialisation

Les espaces générés par les parkings souterrains attenants aux unités d'habitation marquent fortement le site. Actuellement, principalement dédiés au stationnement des véhicules, ils forment des seuils avec l'espace public du parc.

Le retrait progressif des voitures sur les plateaux libère des surfaces propices à la réactivation des abords des bâtiments, favorisant à la fois l'appropriation par les habitants du quartier et le développement de la végétation et de la biodiversité.

- rez public
- rez commun
- espaces communs ext.



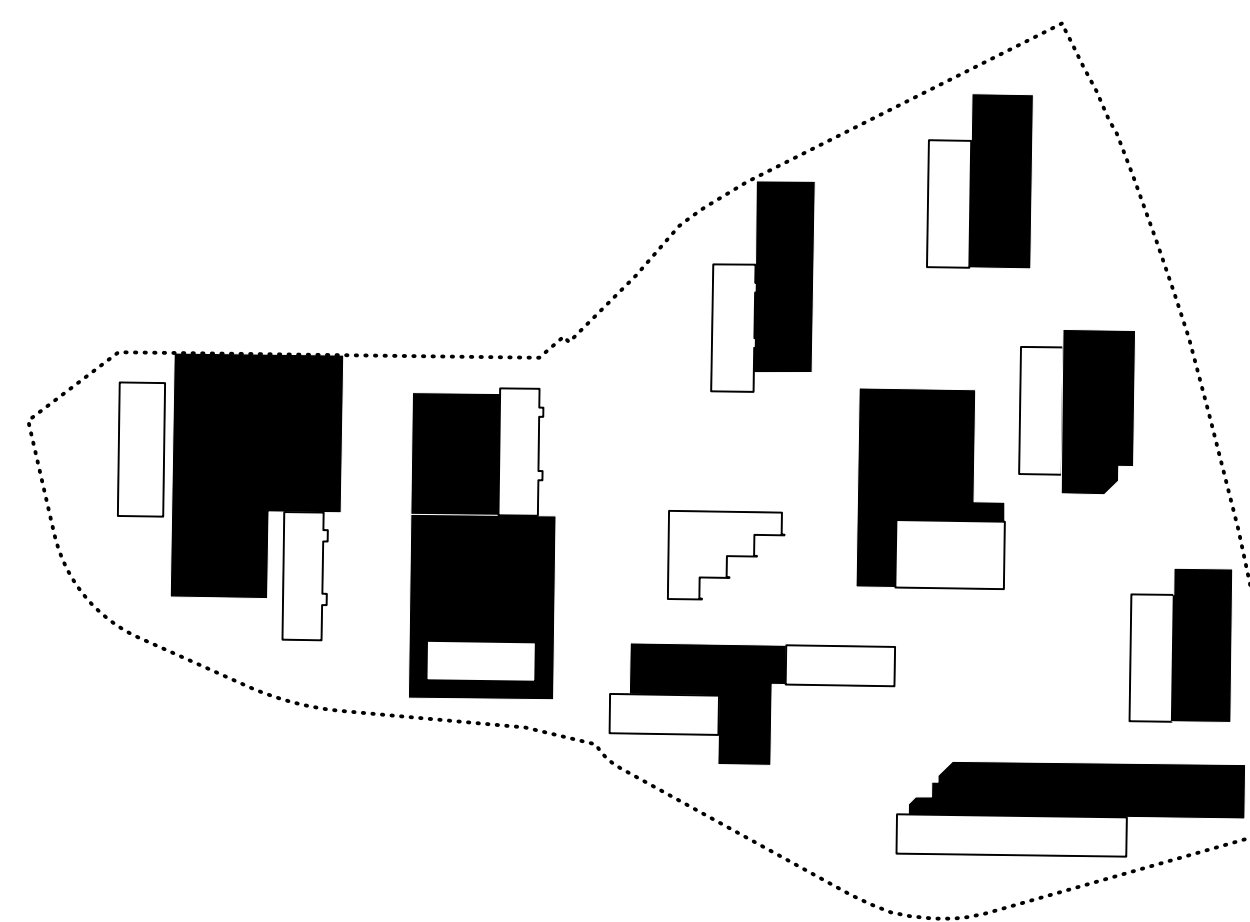
7

Potentiel souterrain révélé

Intimement liées à la production des grands ensembles, les infrastructures de stationnement souterraines sont omniprésentes sur le site. Le retrait progressif de l'automobile ouvre un vaste champ d'expérimentation pour la requalification de cette strate jusqu'ici essentiellement utilitaire.

Émergeant ponctuellement dans le parc en pente, les parkings constituent l'annonce d'un changement de statut du site passant d'une couche purement fonctionnelle à un support de fonctions communautaires au service de l'ensemble faisant des liens entre le monde terrestre et le monde souterrain.

- parkings souterrains



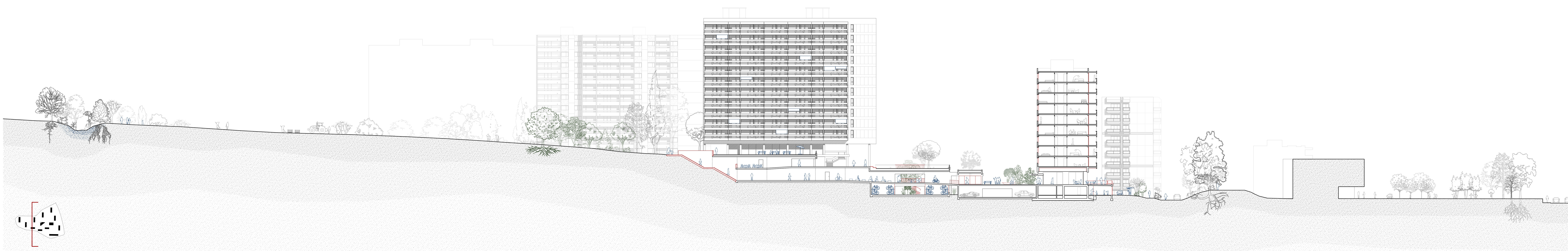
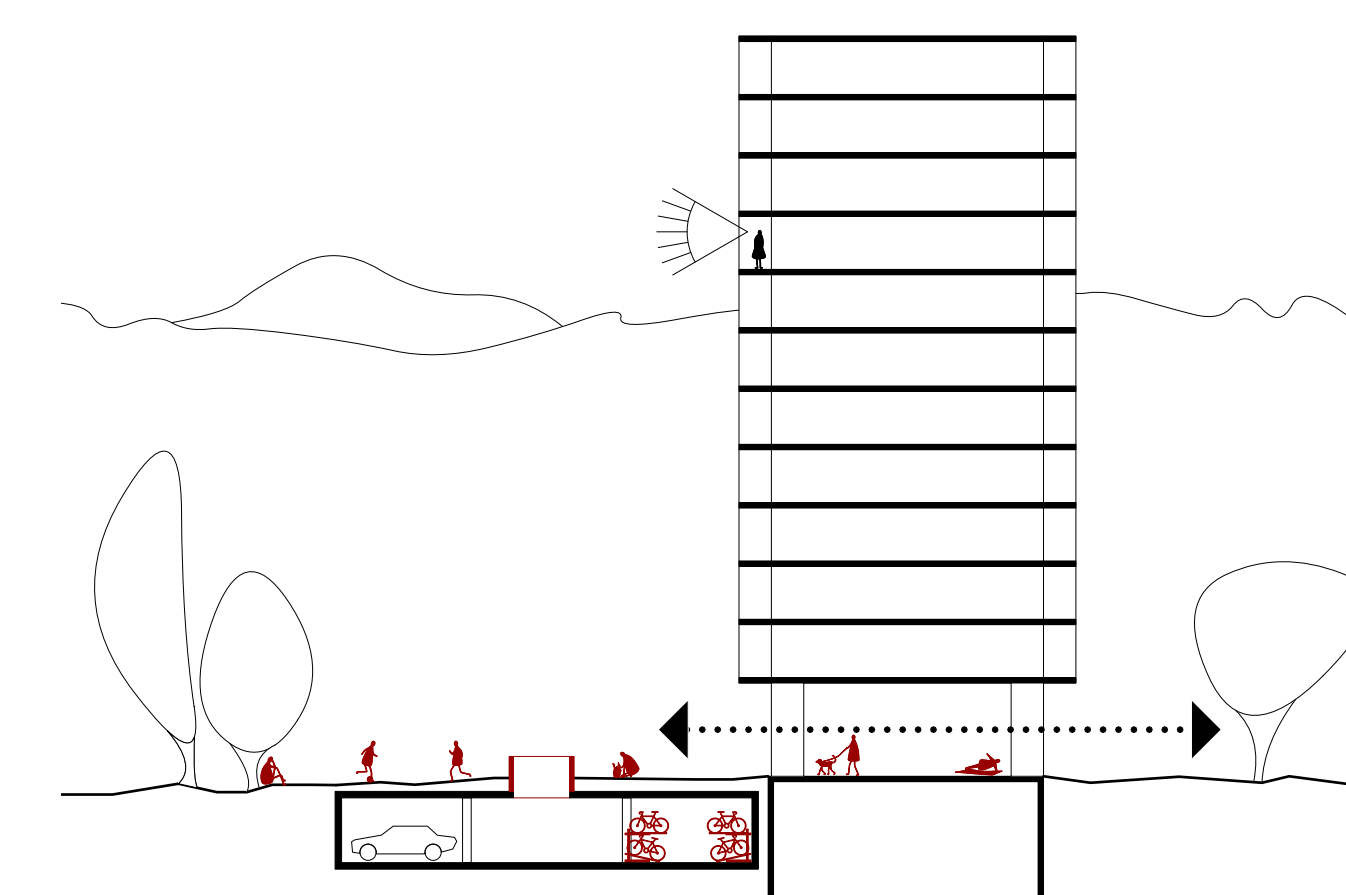
8

Unité d'habitation

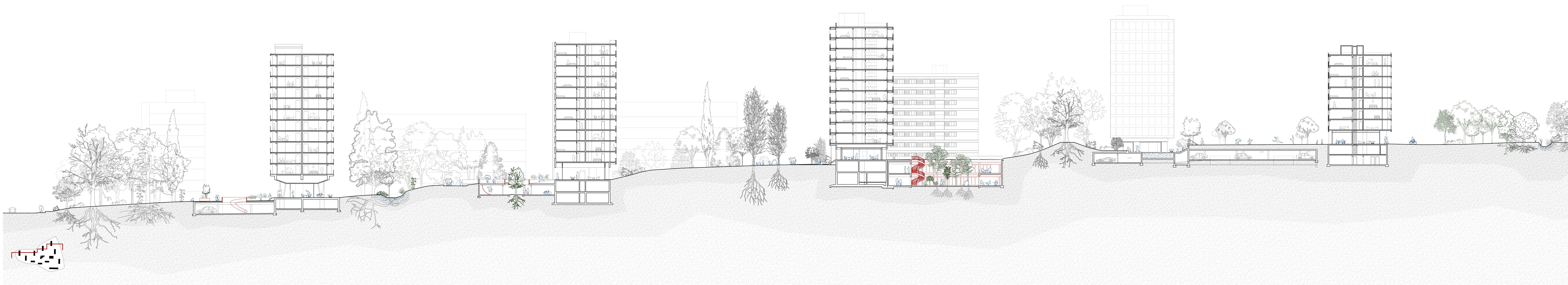
La conception du quartier est indéniablement marquée par la référence des unités d'habitation de Le Corbusier et du fonctionnalisme. Les rez-de-chaussée libres présents surtout au nord du site permettent la continuité du parc à travers le site.

Les unités d'habitations fixent également un lien fort avec le grand paysage, offrant un panorama exceptionnel sur le lac et les montagnes.

Chaque unité est connectée avec un garage souterrain occupé par l'automobile. Ces garages sont l'opportunité de repenser cette strate en y intégrant des espaces de rencontre et en renforçant la biodiversité.



Coupe transversale | traversée des terrasses
1:300



Coupe longitudinale | rez-de-chaussée traversants
1:300