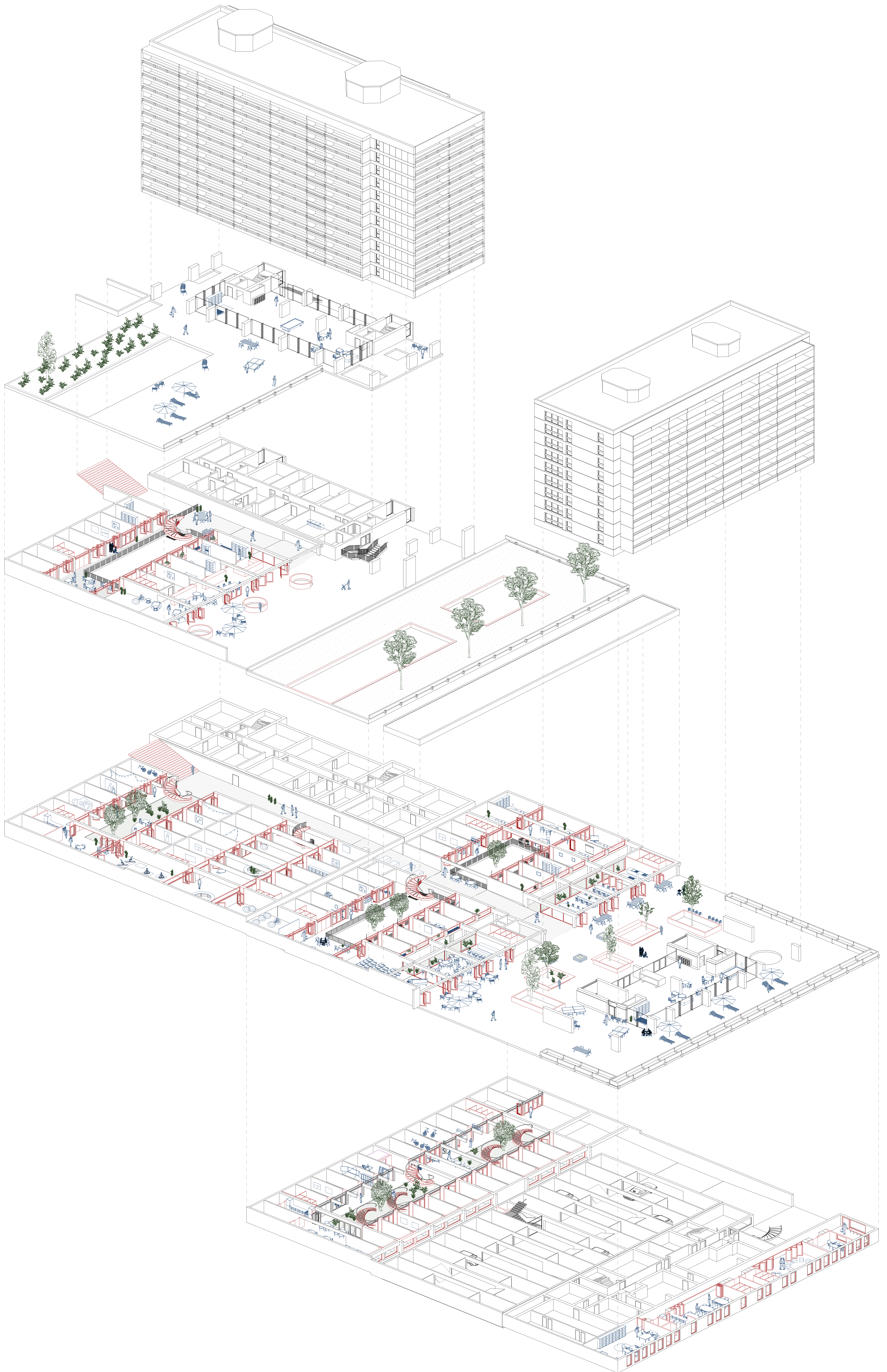
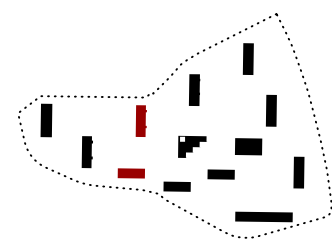


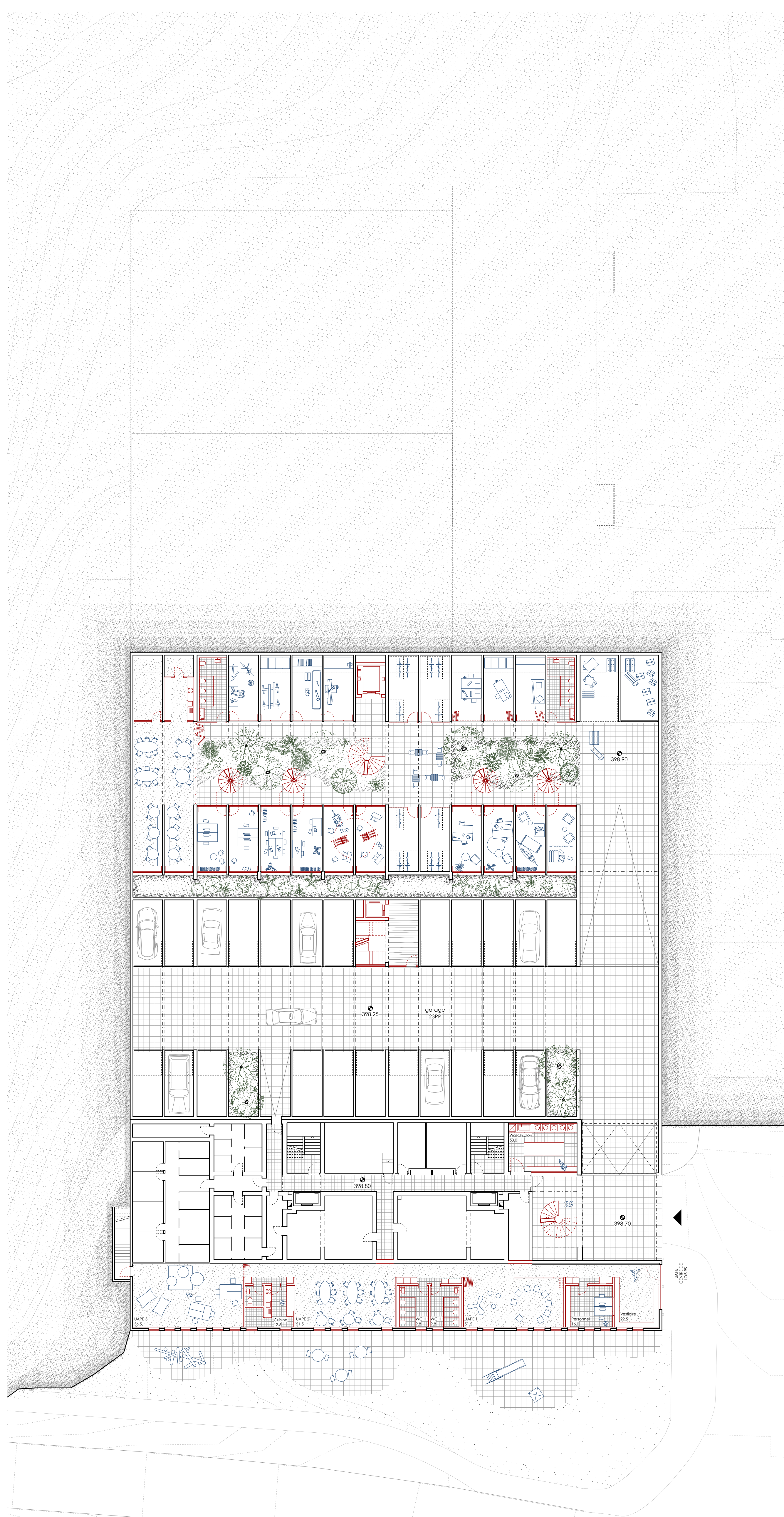
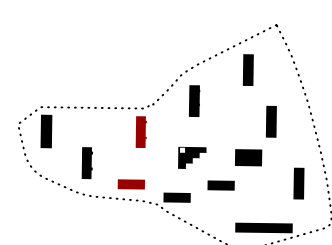
LES TERRASSES

Le socle comme élément d'intensification de l'ensemble



LES TERRASSES

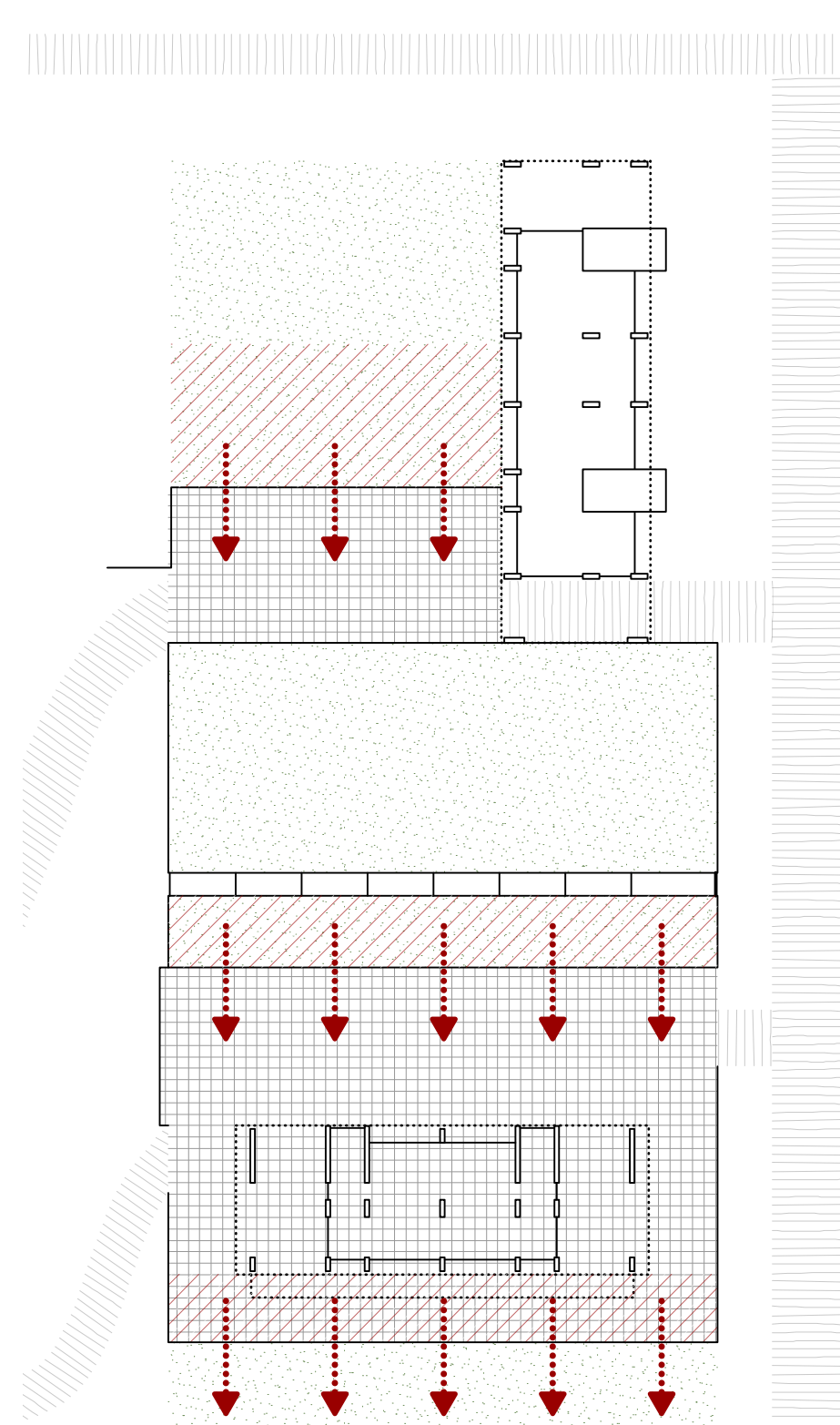
Le socle comme élément d'intensification de l'ensemble



Terrasse inférieure
1:200

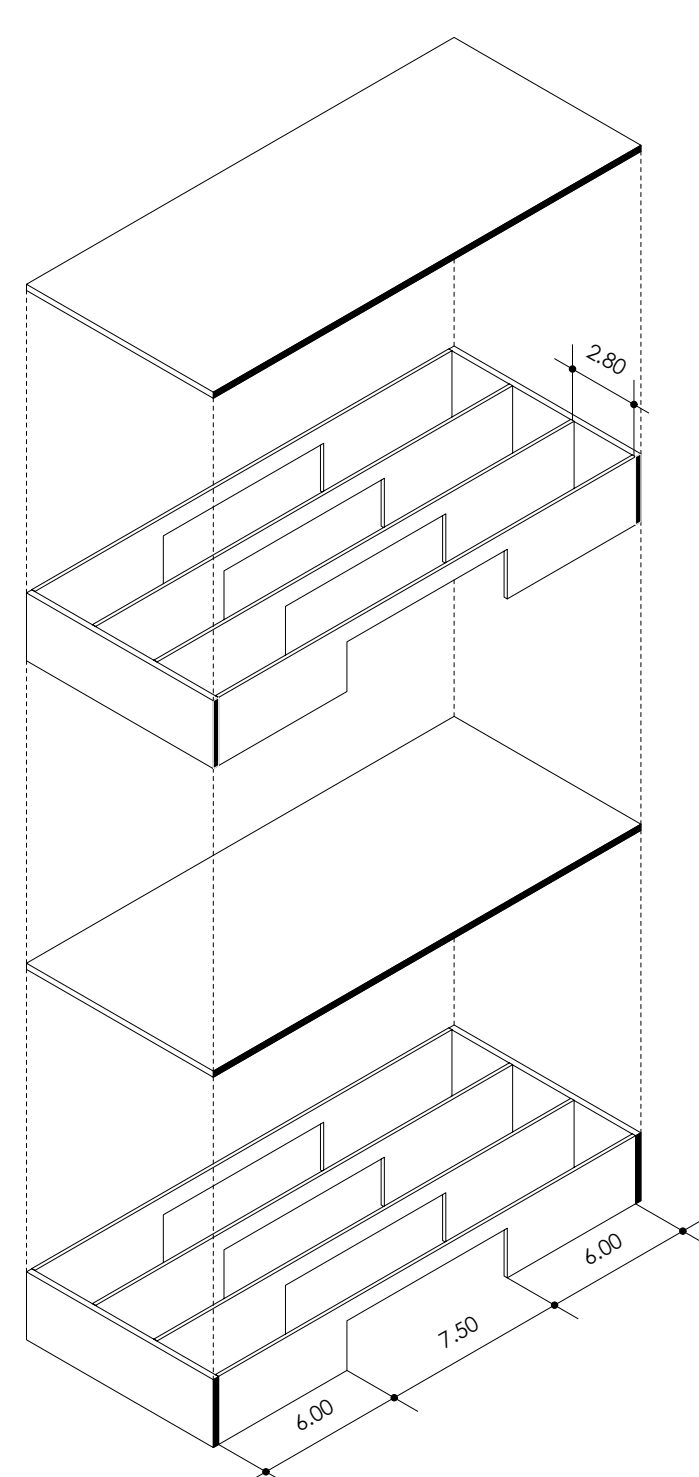


Terrasse intermédiaire
1:200



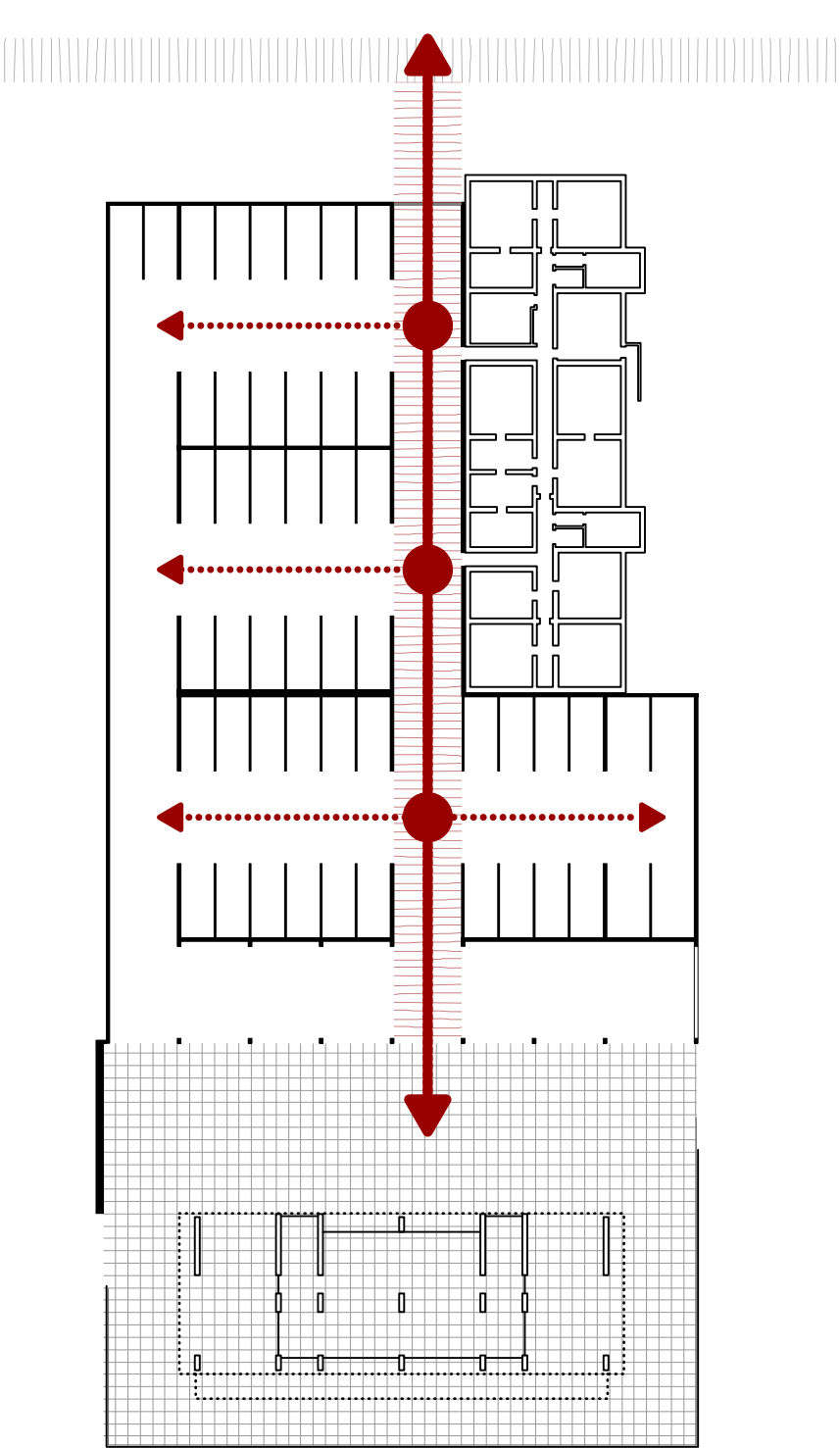
Jardins et places en terrasse

Les terrasses sont caractérisées par une alternance de jardins et places. Les espaces intérieurs bénéficient ainsi d'un lien privilégié avec la surface.



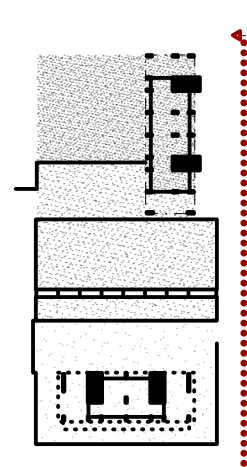
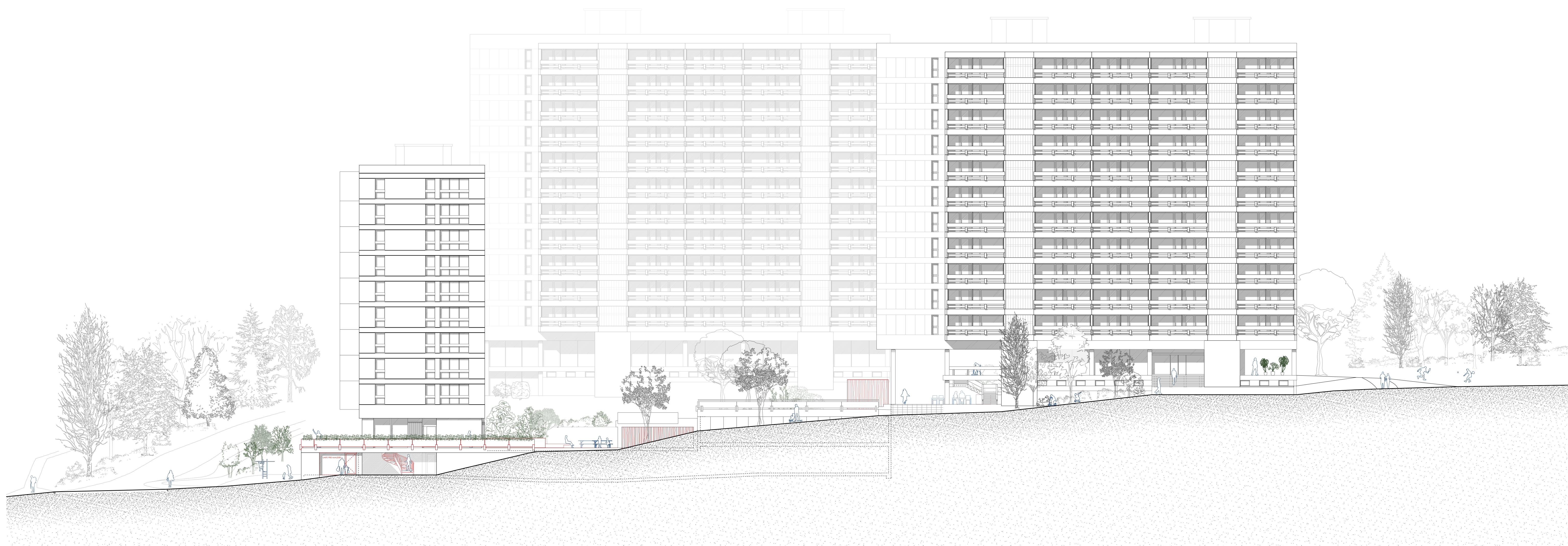
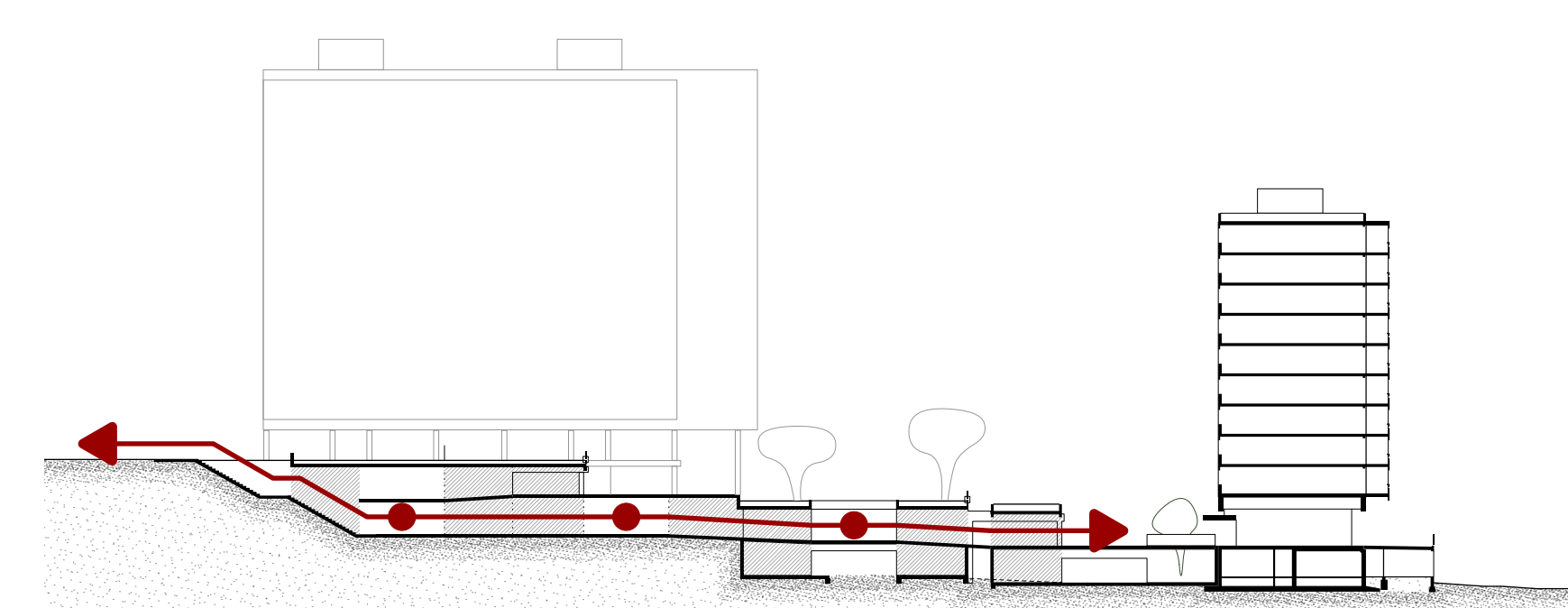
Caractère structurel

La structure brutaliste répétitive formée par les lames en béton confère une qualité spatiale particulière à l'infrastructure.



Rue intérieure

La rue intérieure forme la nouvelle artère reliant les niveaux inférieurs aux niveaux supérieurs mettant également en lien les différents cours.



Façade est - Résidences de la Côte 10-20 | 30-40
1:200