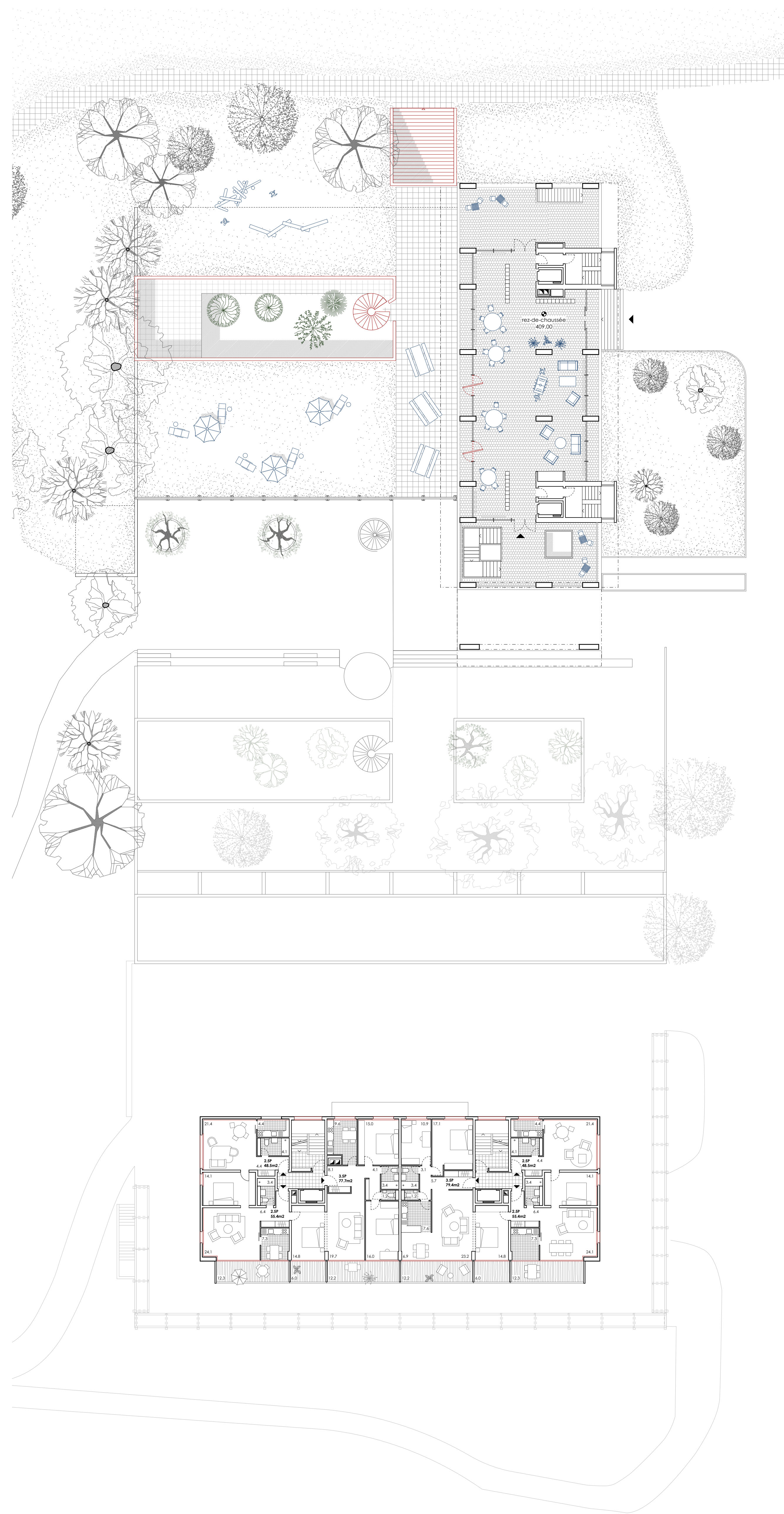
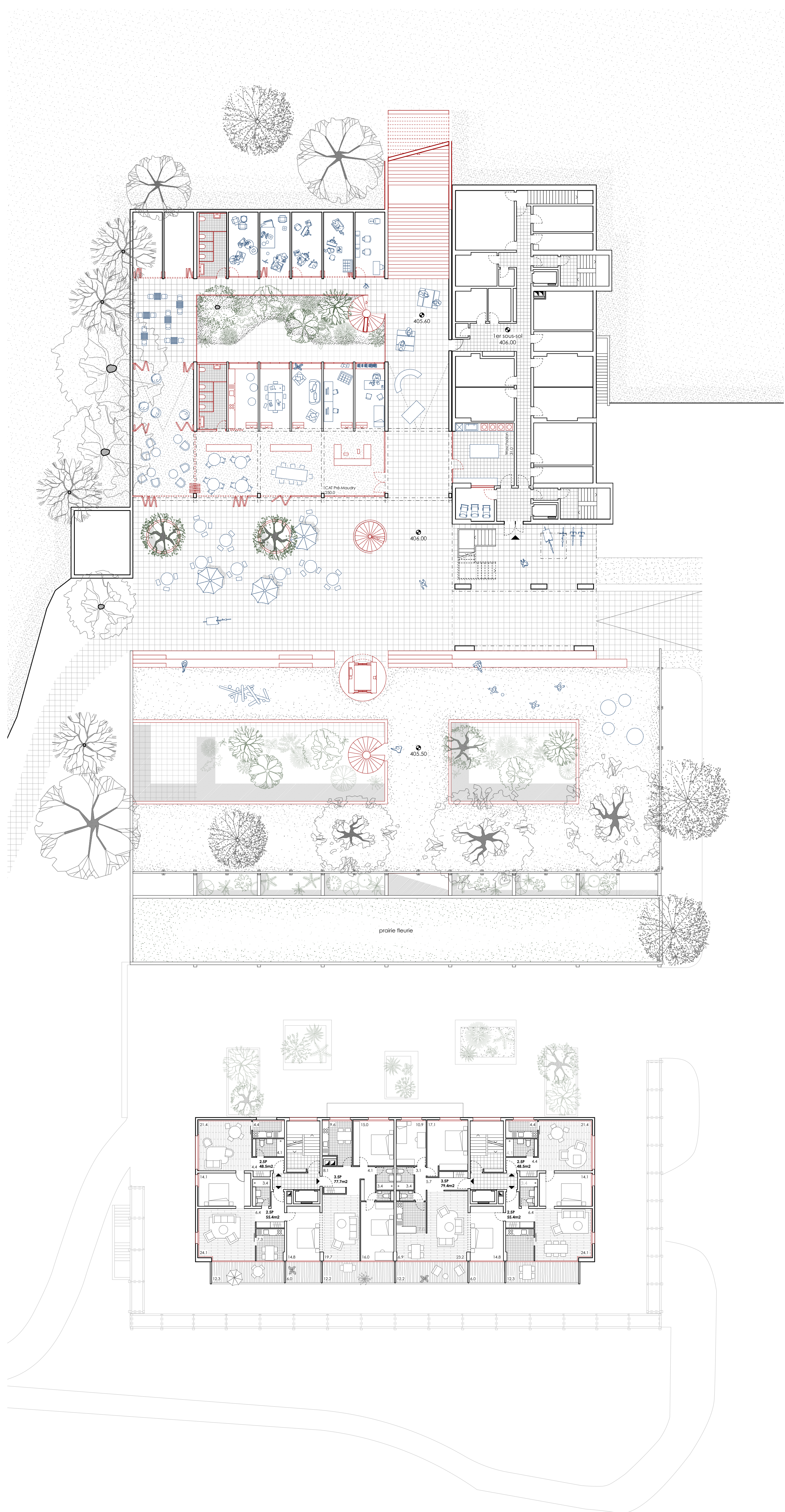
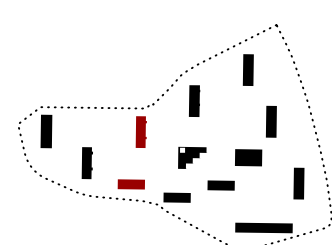


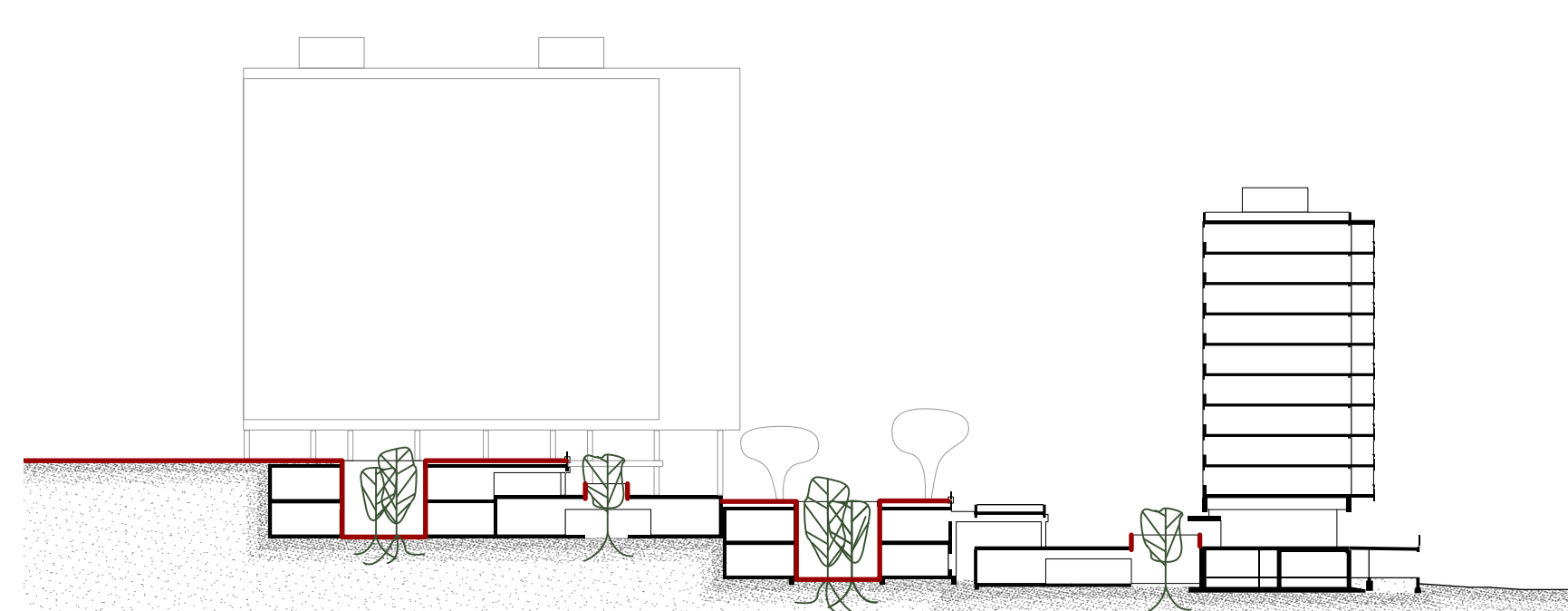
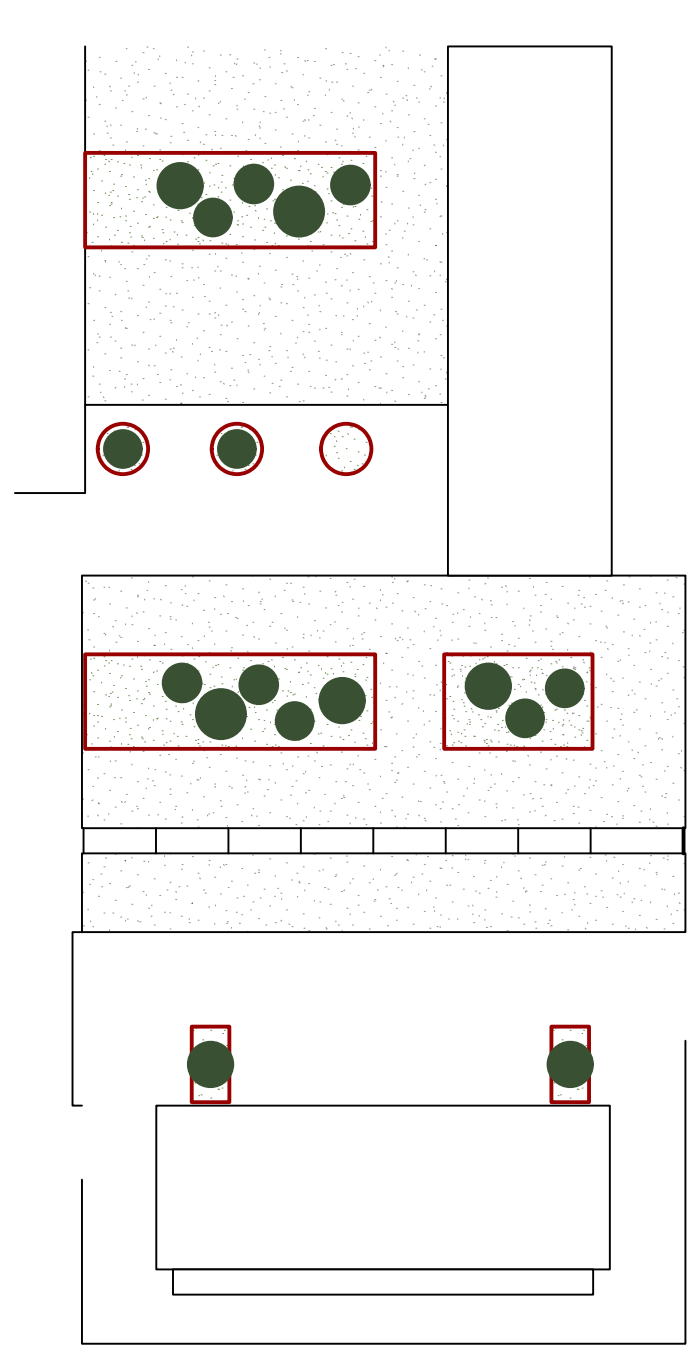
# LES TERRASSES

Le socle comme élément d'intensification de l'ensemble



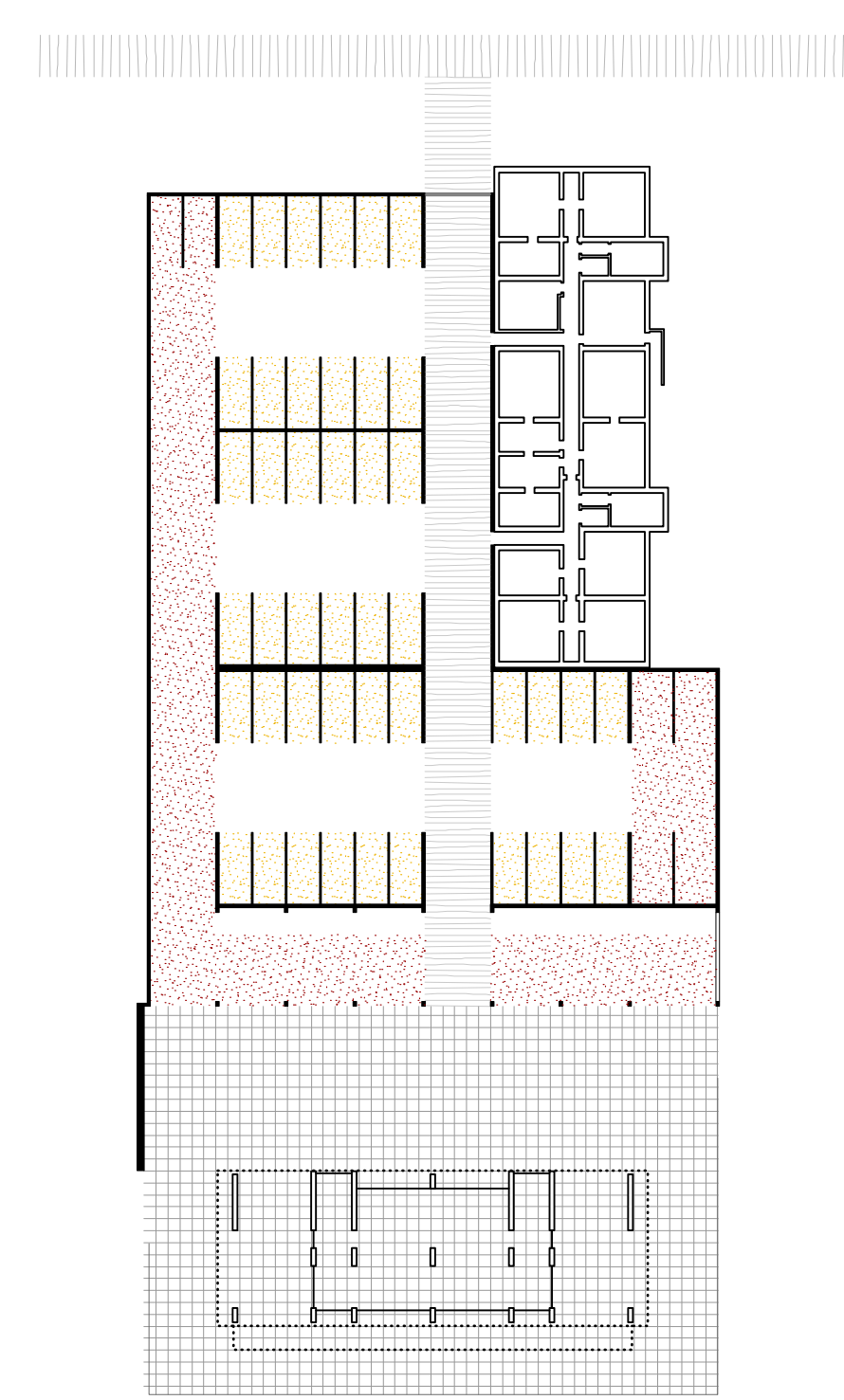
Terrasse supérieure  
1:200

Terrasse d'en haut  
1:200



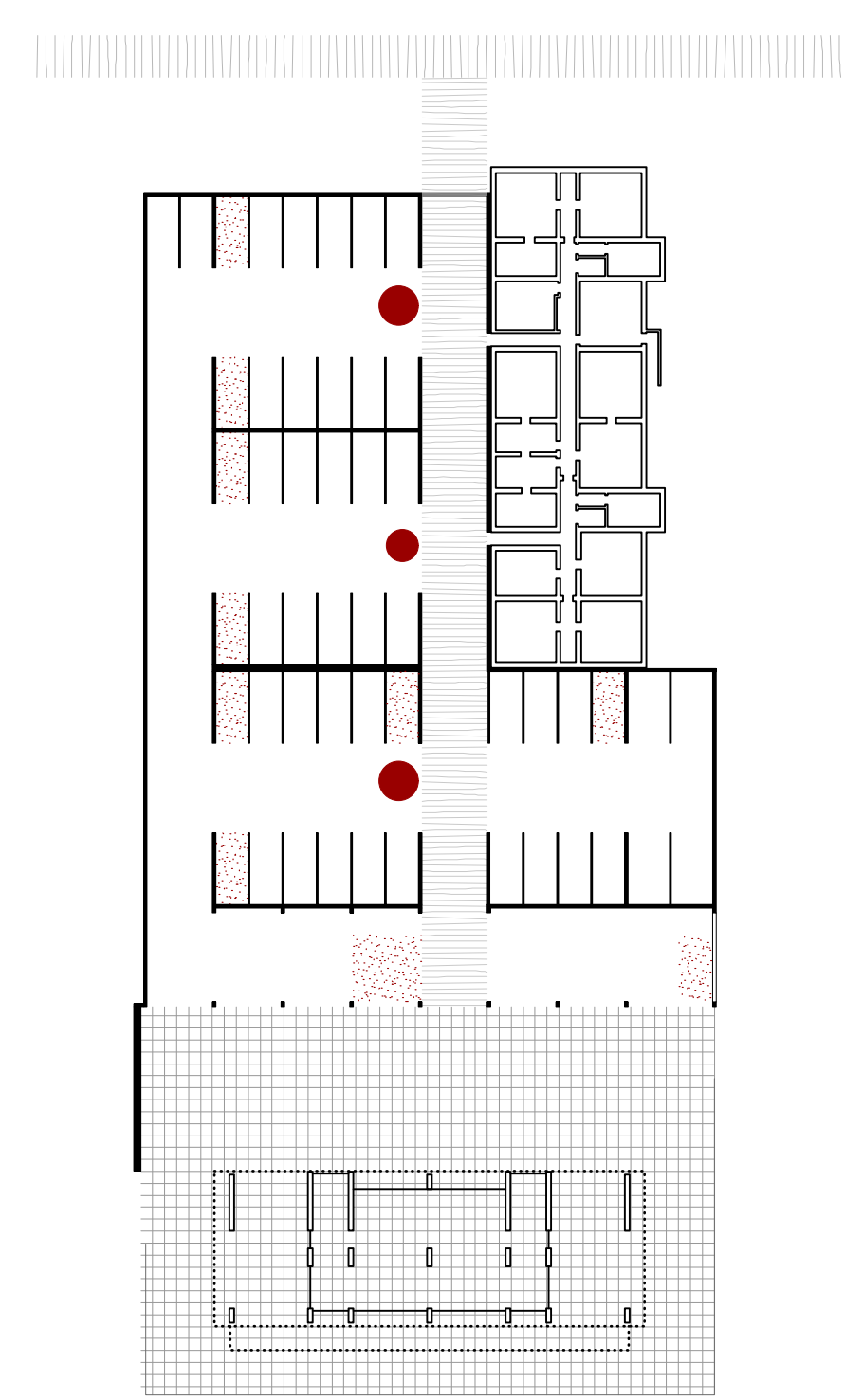
## Jardins révélés

Les percements créent une relation forte entre les différentes strates, permettant la création de jardins en pleine terre.



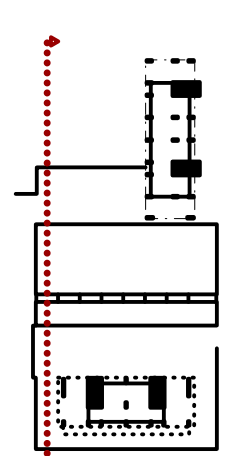
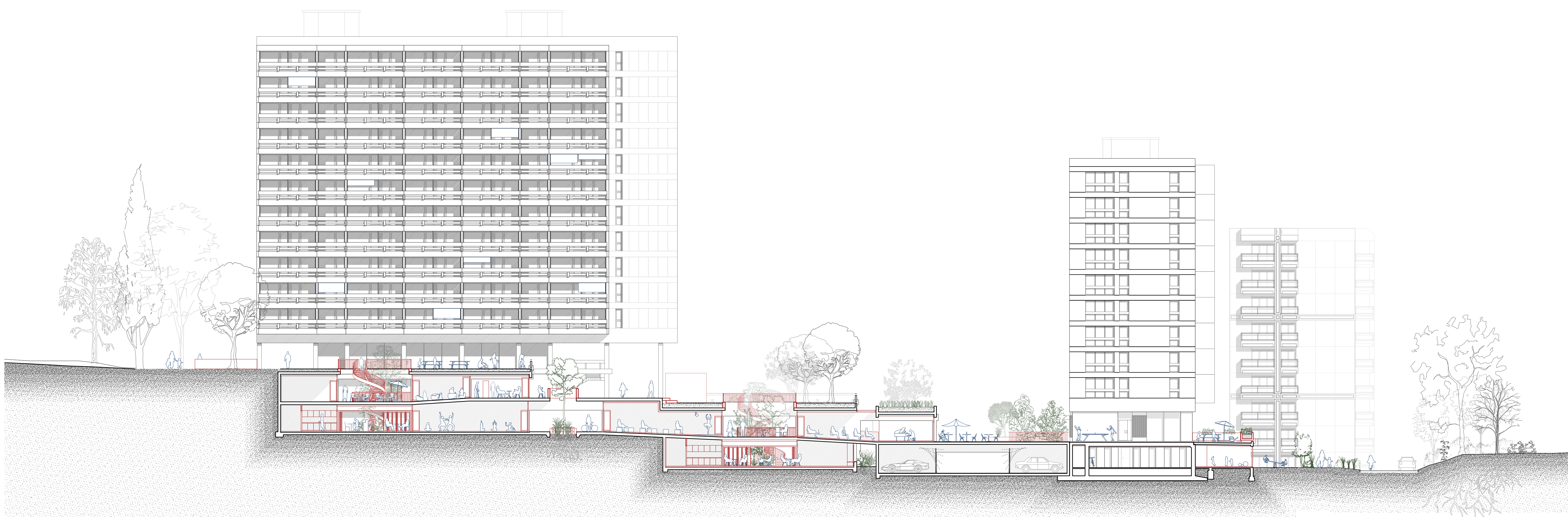
## Individuel & collectif

Les cellules individuelles prennent place dans les anciennes cages de stationnement tandis que les espaces communs se développent en bout de système ainsi que sur l'ancienne voie de circulation.



## Infrastructure | Equipement

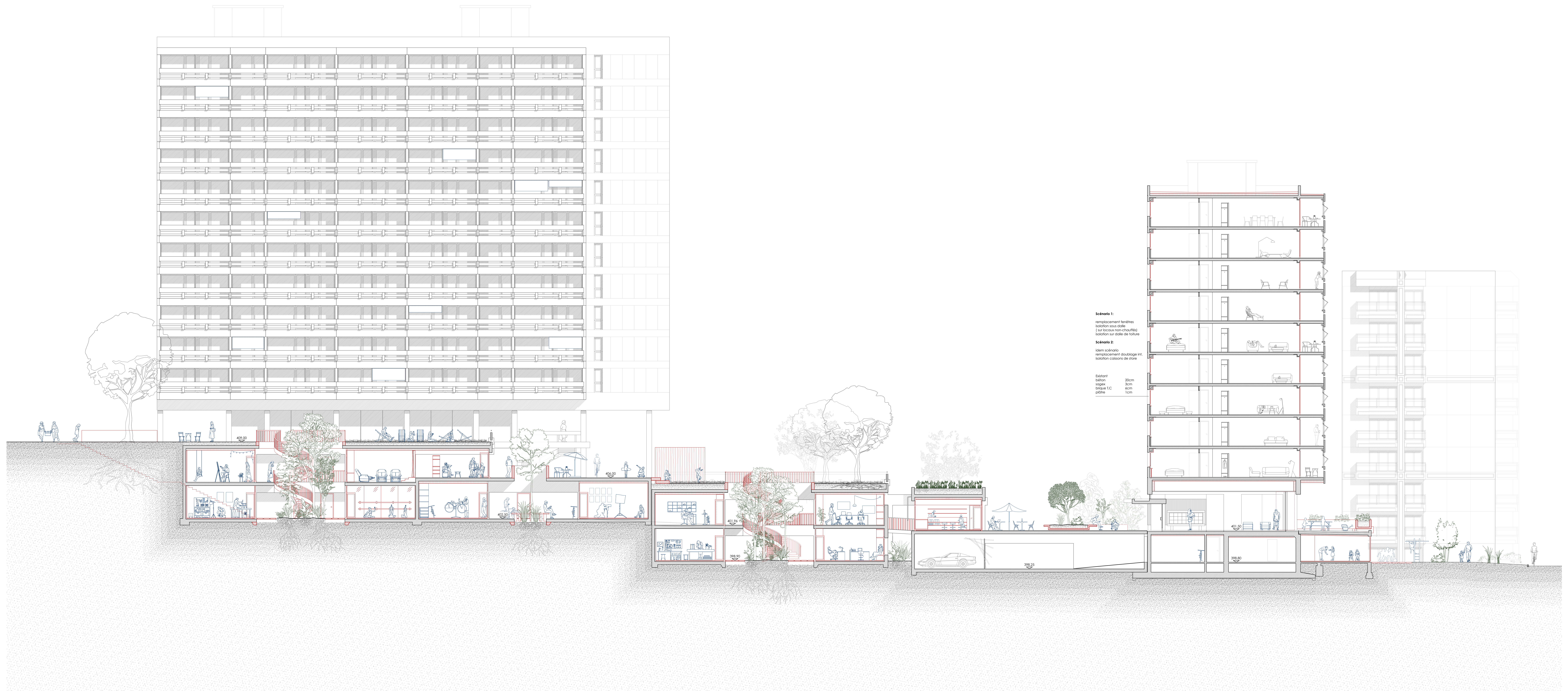
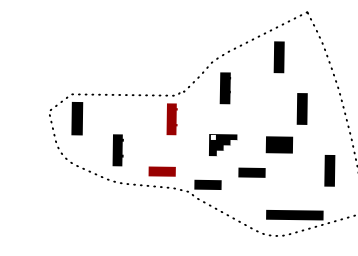
Chaque cour bénéficie d'une liaison verticale et est équipée de locaux sanitaires / vestiaires s'intégrant dans la trame existante.



Coupe transversale - Relation entre les espaces communs  
1:200

# LES TERRASSES

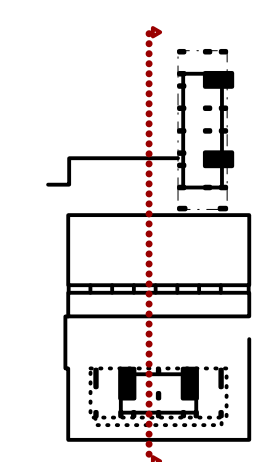
Le socle comme élément d'intensification de l'ensemble



**Scénario 1:**  
renforcement fondées  
isolation aux dalles  
E sur isolation non chauffée  
isolation sur dalle de toiture

**Scénario 2:**  
idem scénario  
renforcement doublage int.  
isolation caissons de store

Existant  
ballon 20cm  
sogre 3cm  
brique 1C 6cm  
plâtre 1cm



Coupe transversale - relation entre les cellules individuelles  
1:100