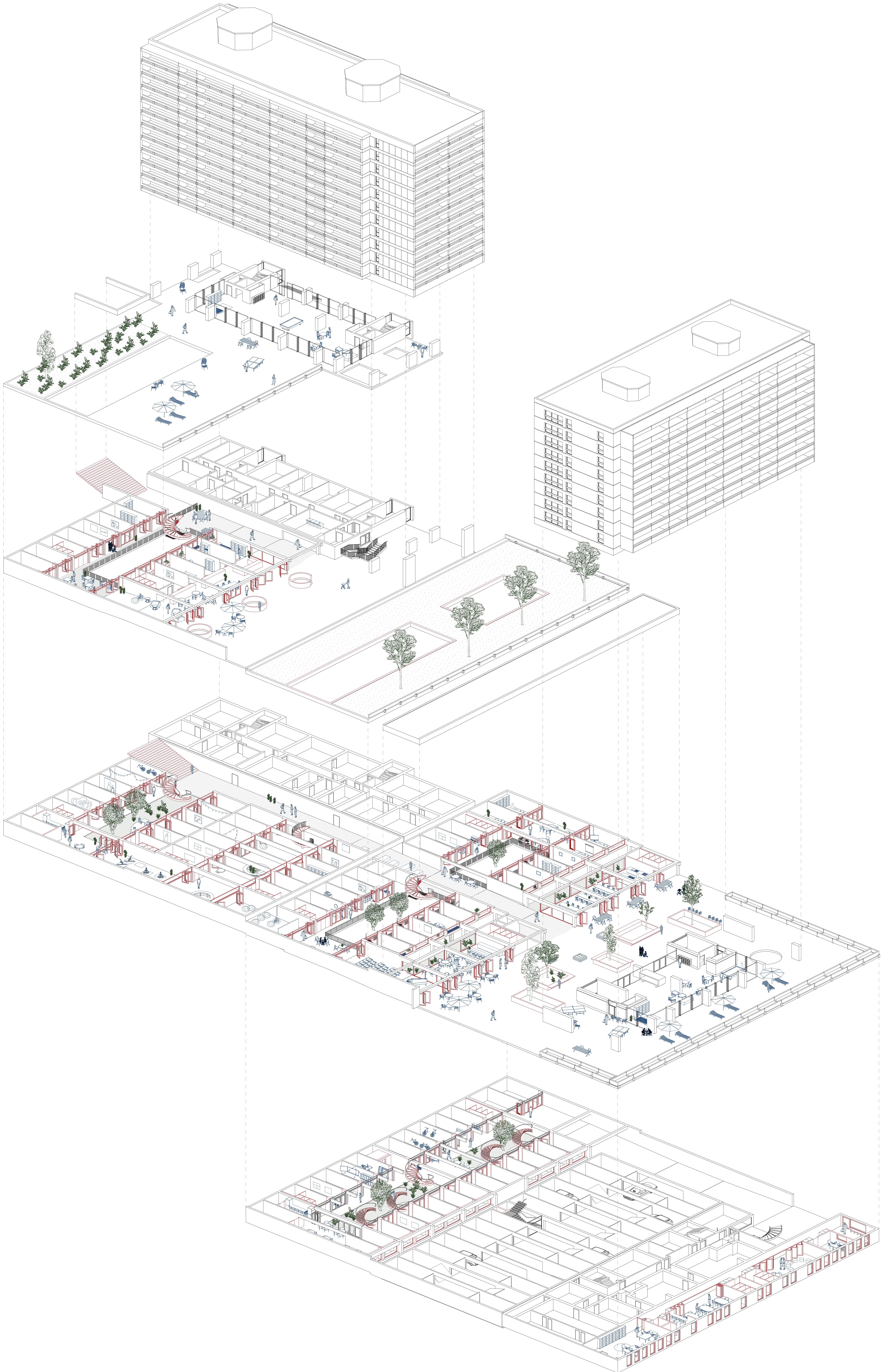
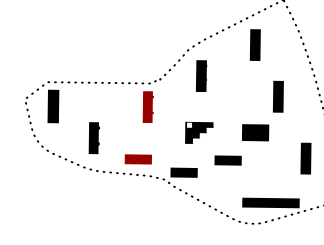


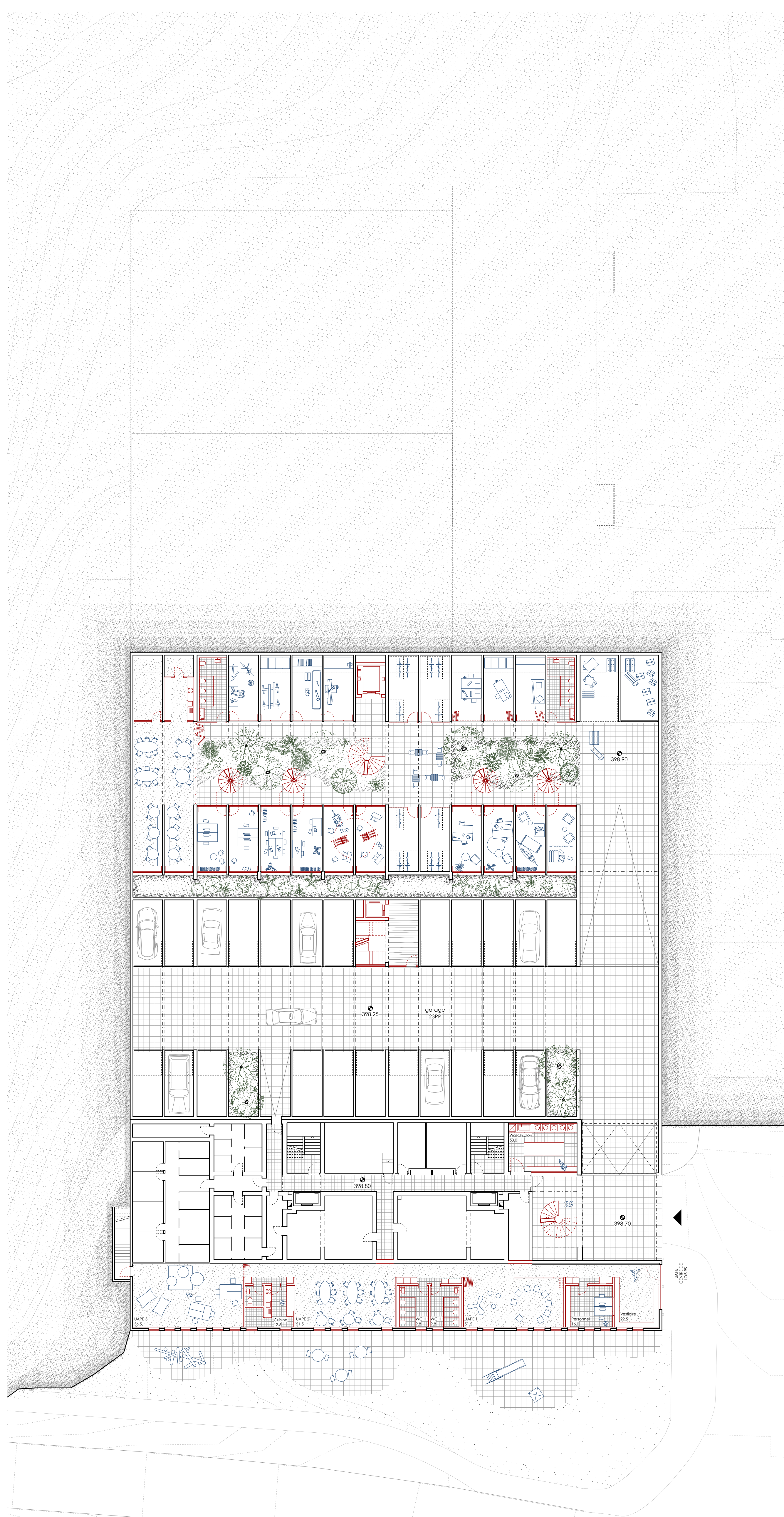
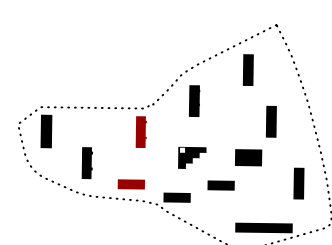
# LES TERRASSES

Le socle comme élément d'intensification de l'ensemble



# LES TERRASSES

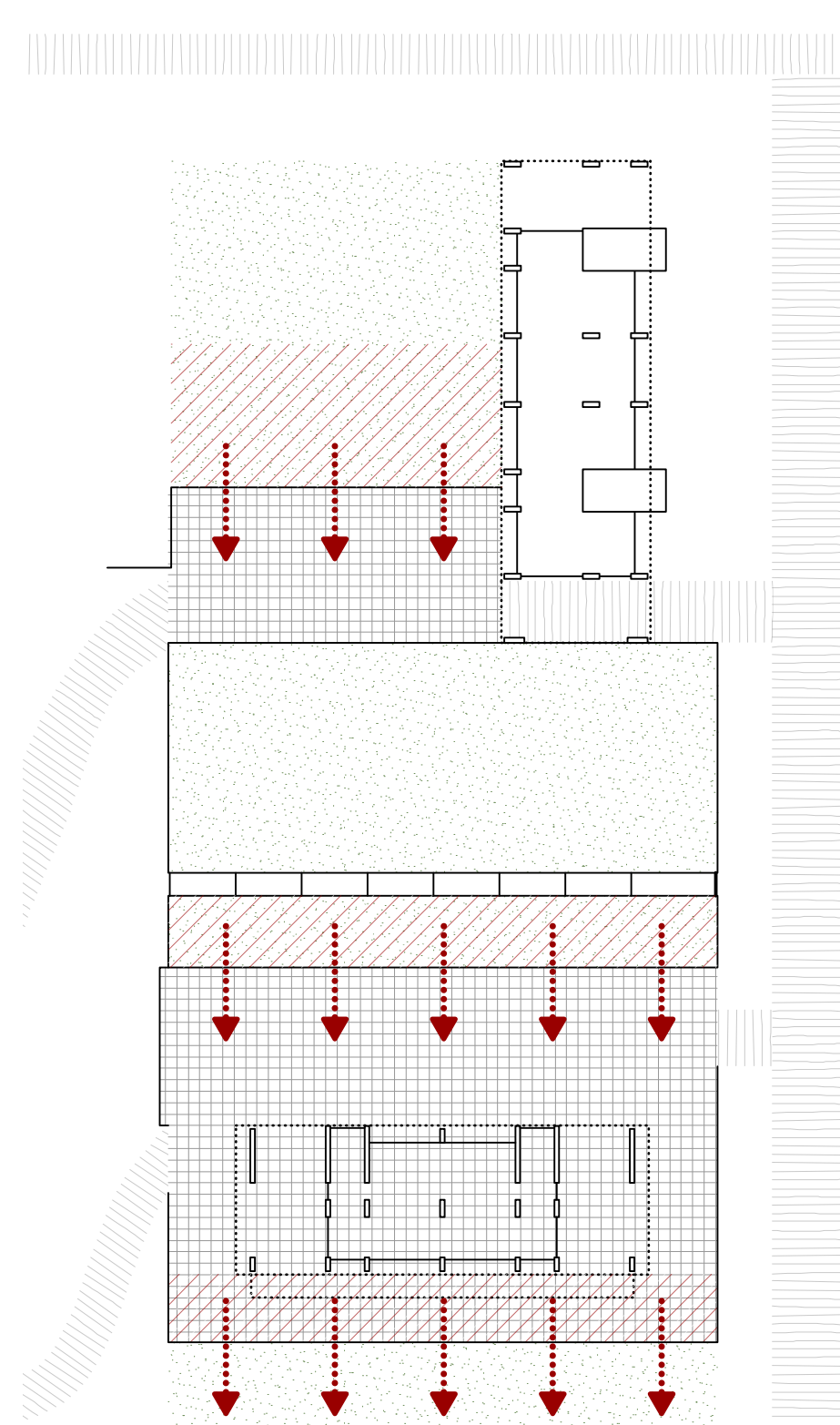
Le socle comme élément d'intensification de l'ensemble



Terrasse inférieure  
1:200

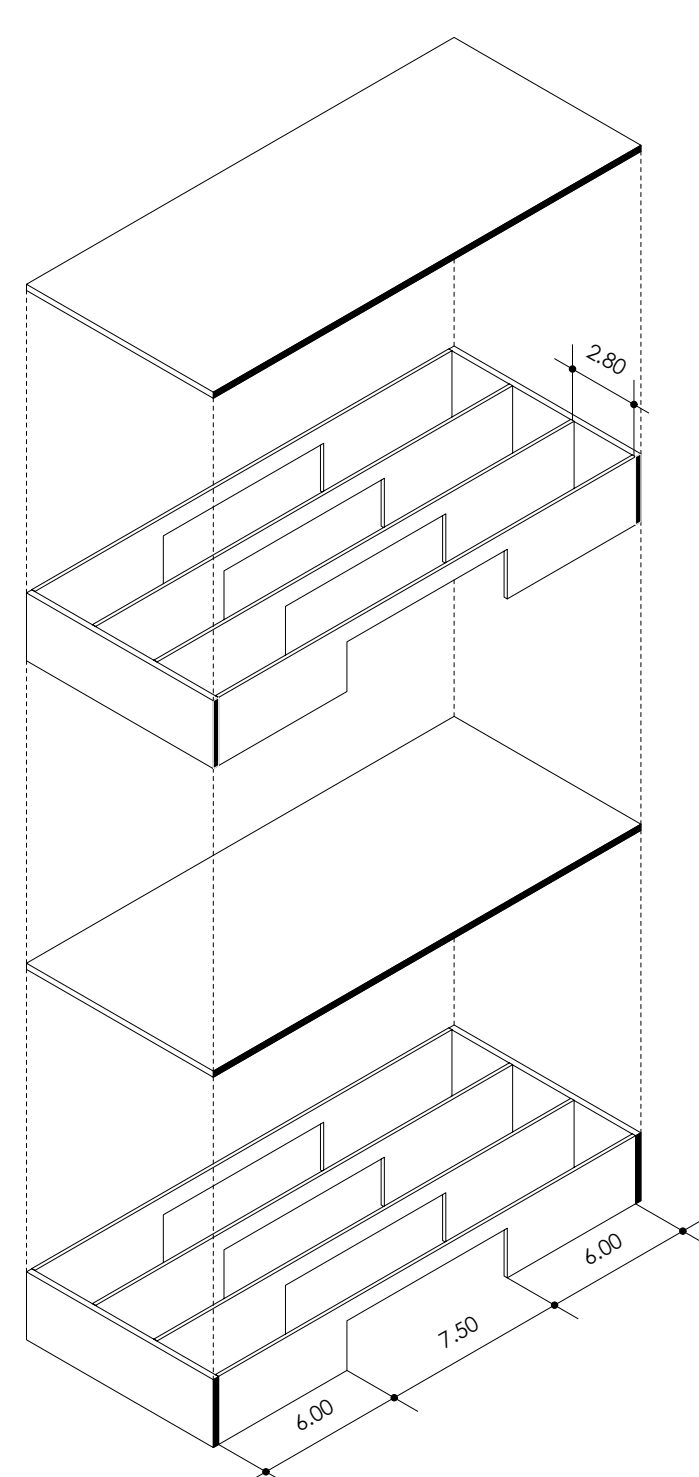


Terrasse intermédiaire  
1:200



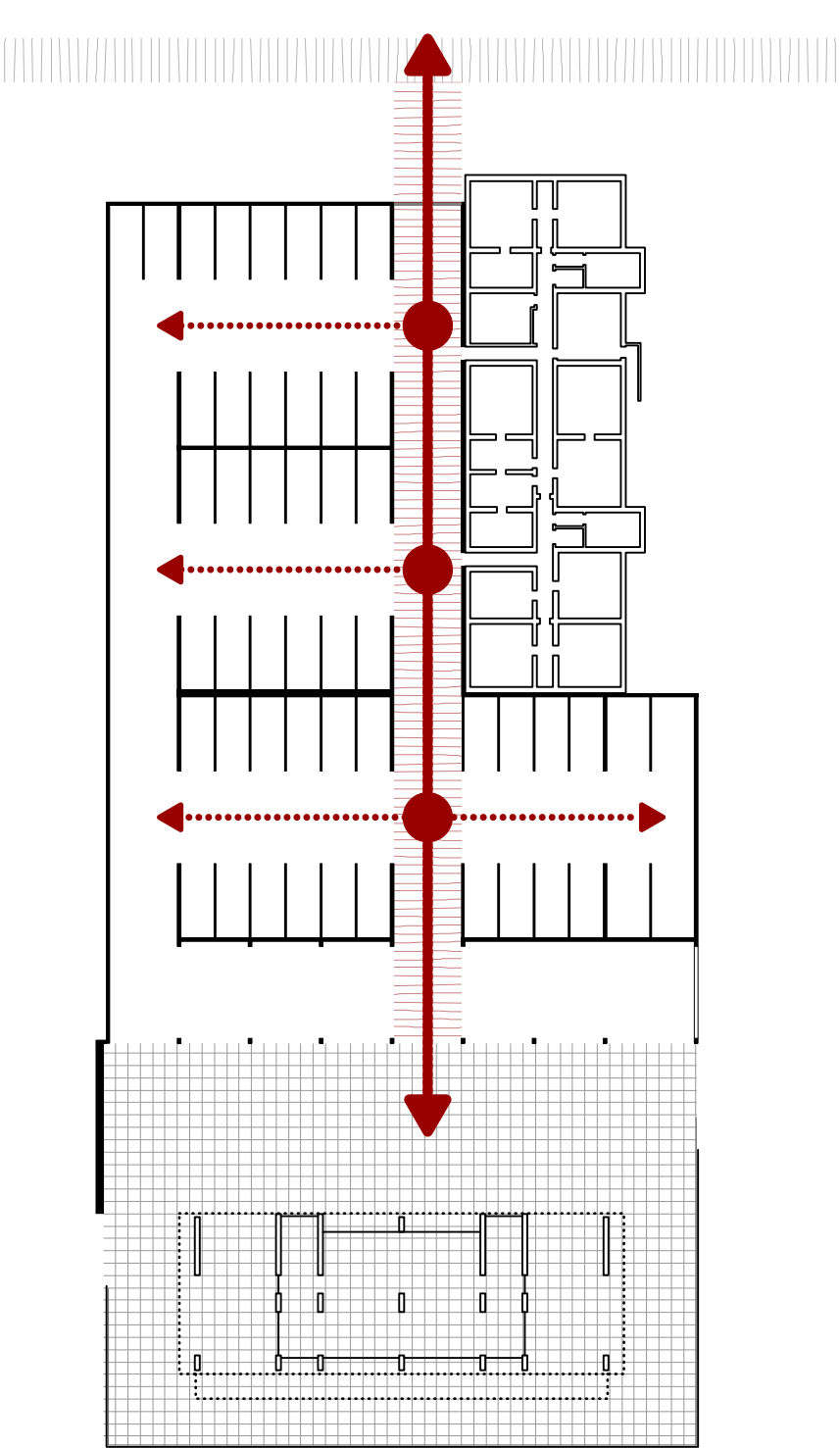
### Jardins et places en terrasse

Les terrasses sont caractérisées par une alternance de jardins et places. Les espaces intérieurs bénéficient ainsi d'un lien privilégié avec la surface.



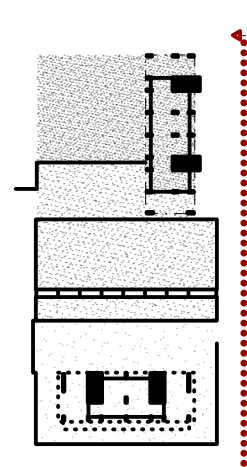
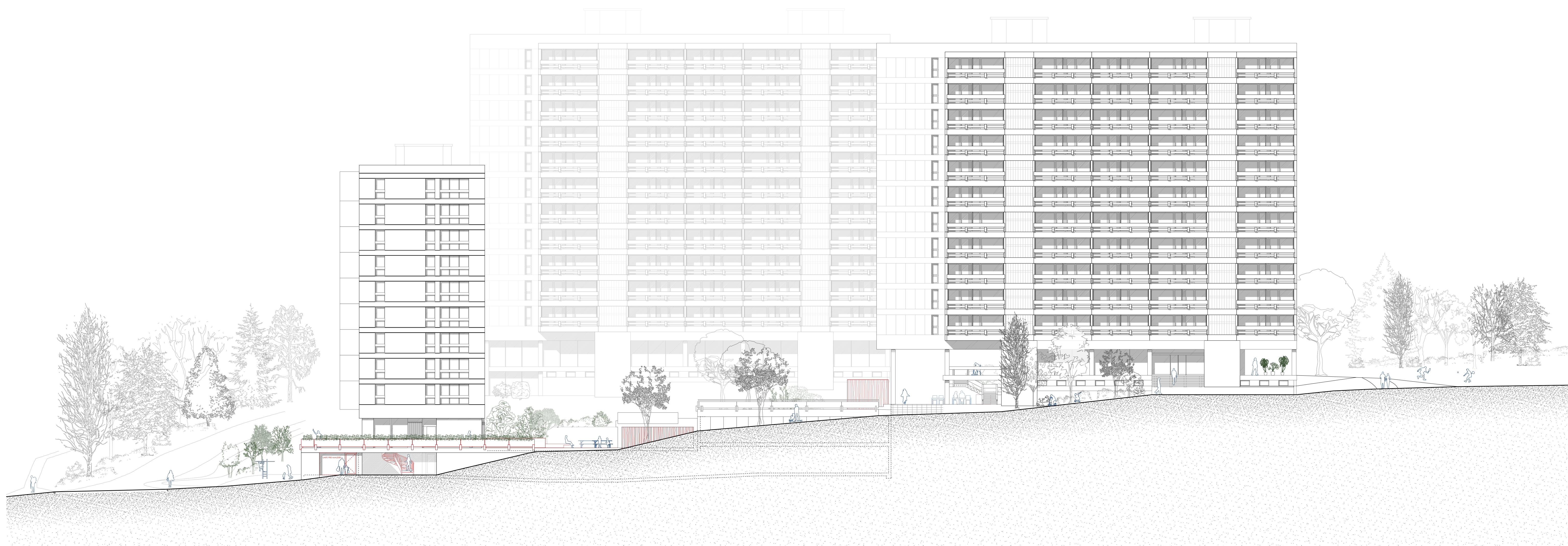
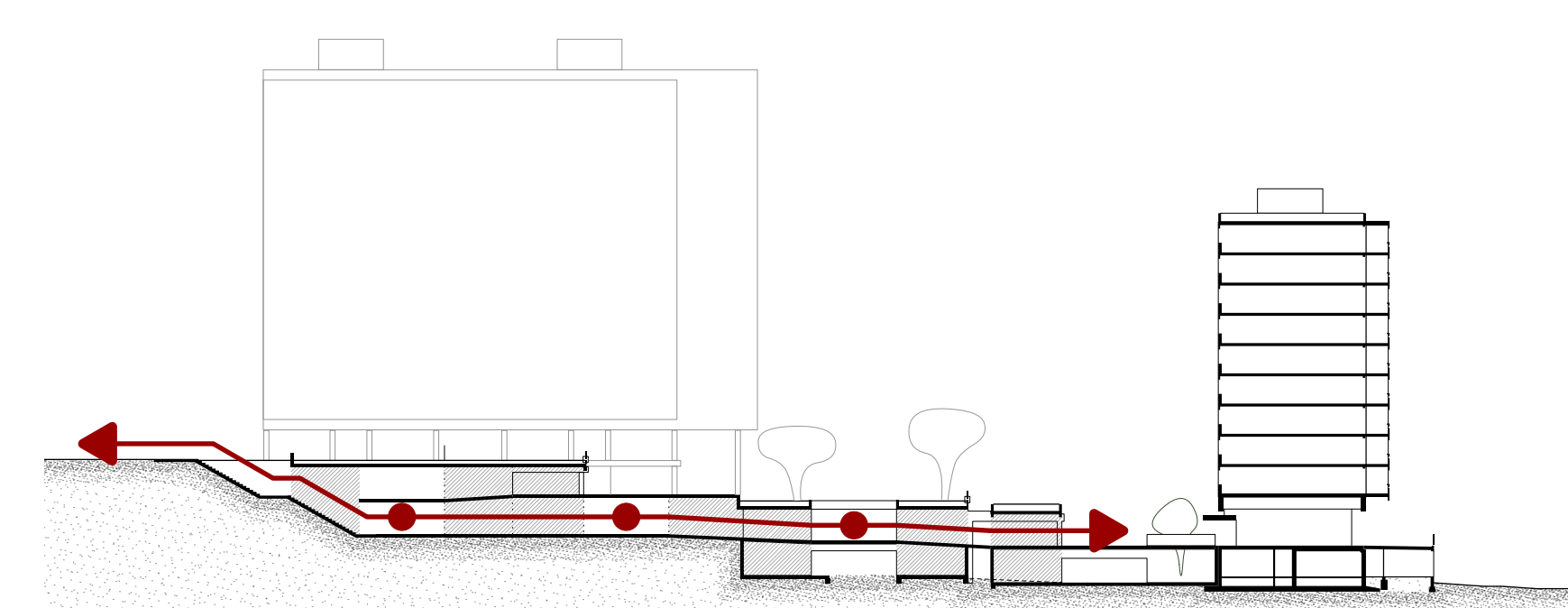
### Caractère structurel

La structure brutaliste répétitive formée par les lames en béton confère une qualité spatiale particulière à l'infrastructure.



### Rue intérieure

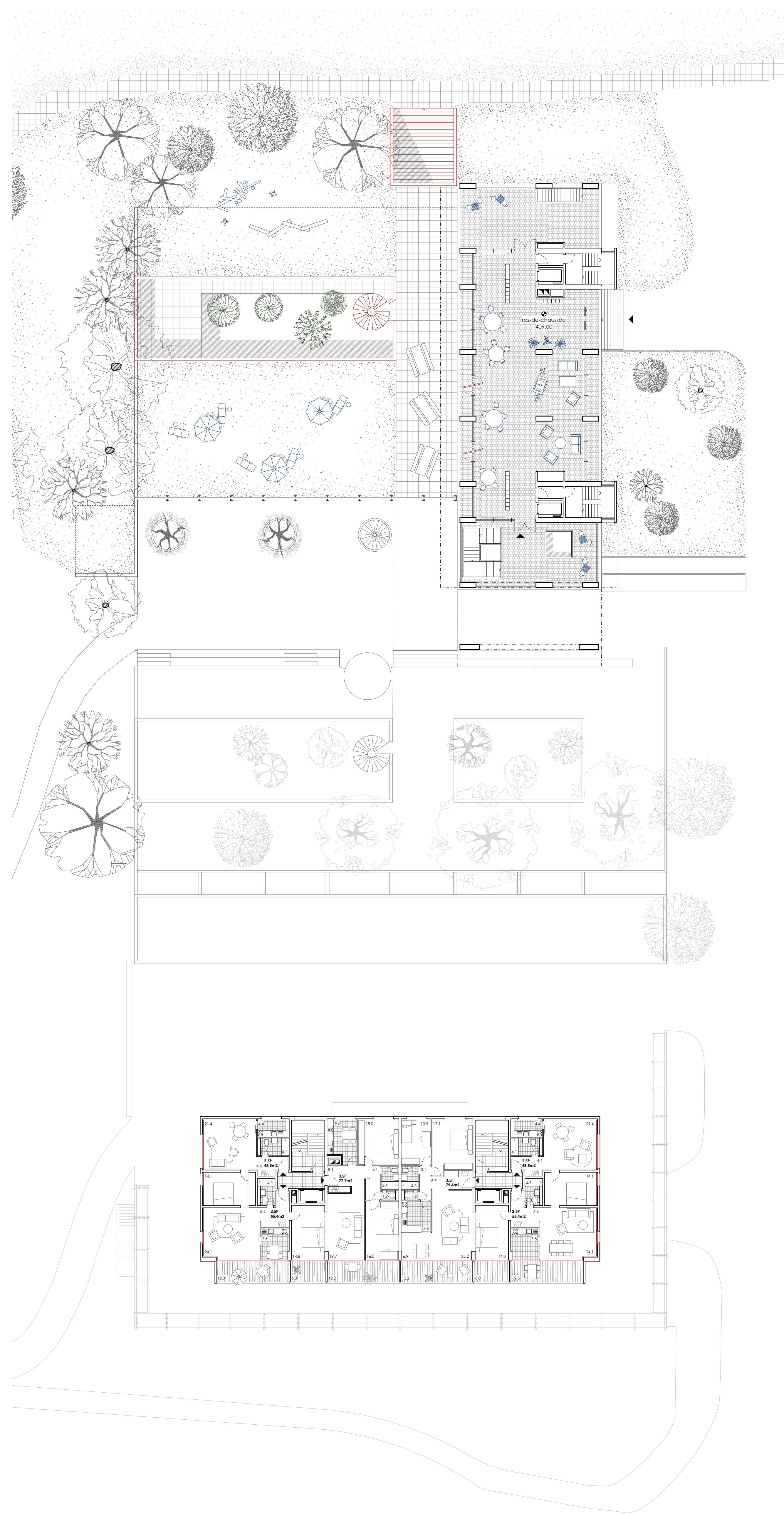
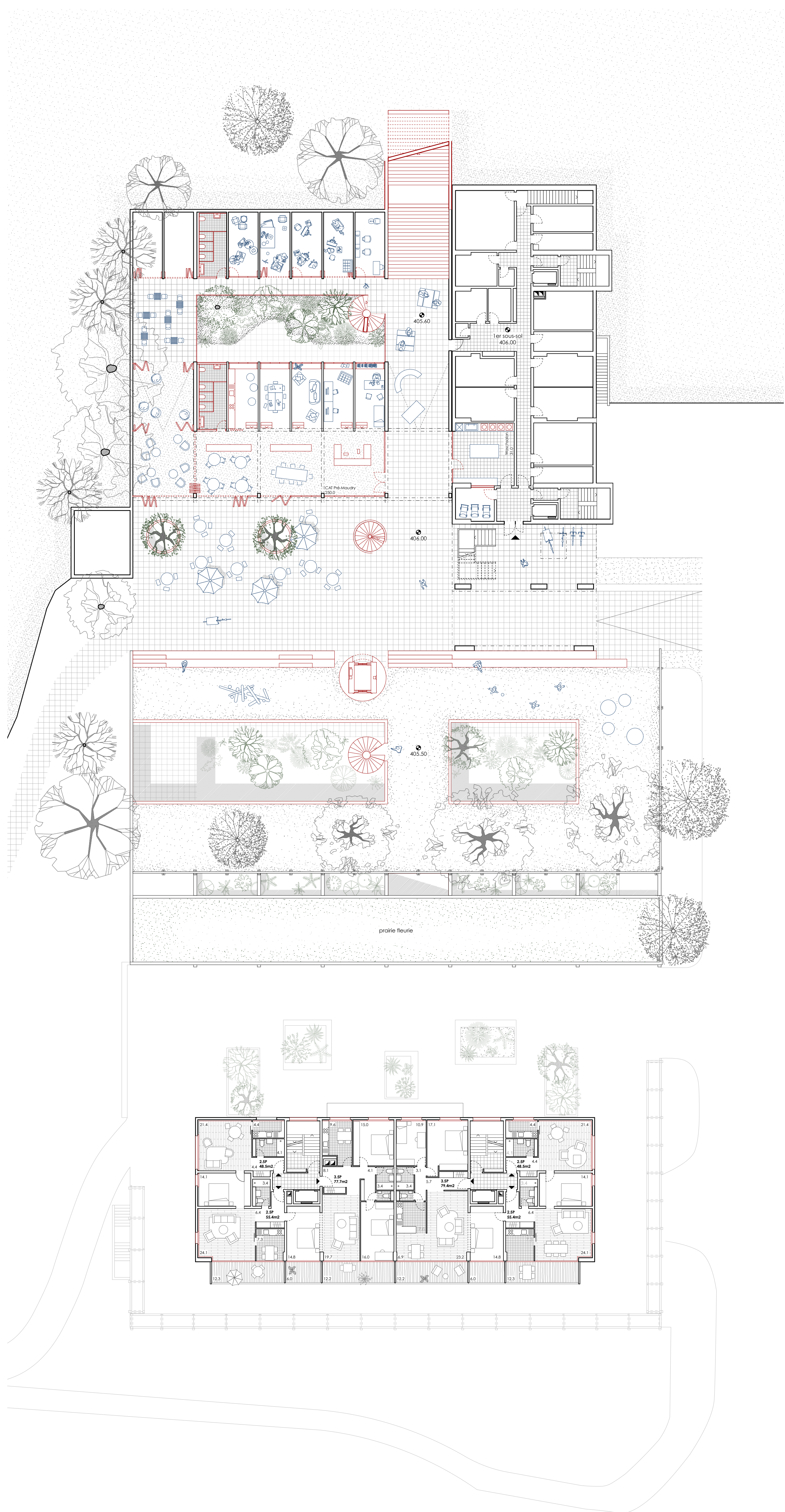
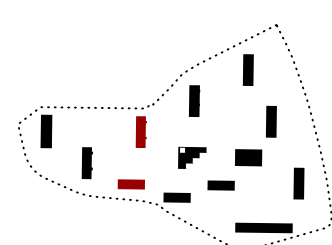
La rue intérieure forme la nouvelle artère reliant les niveaux inférieurs aux niveaux supérieurs mettant également en lien les différents cours.



Façade est - Résidences de la Côte 10-20 | 30-40  
1:200

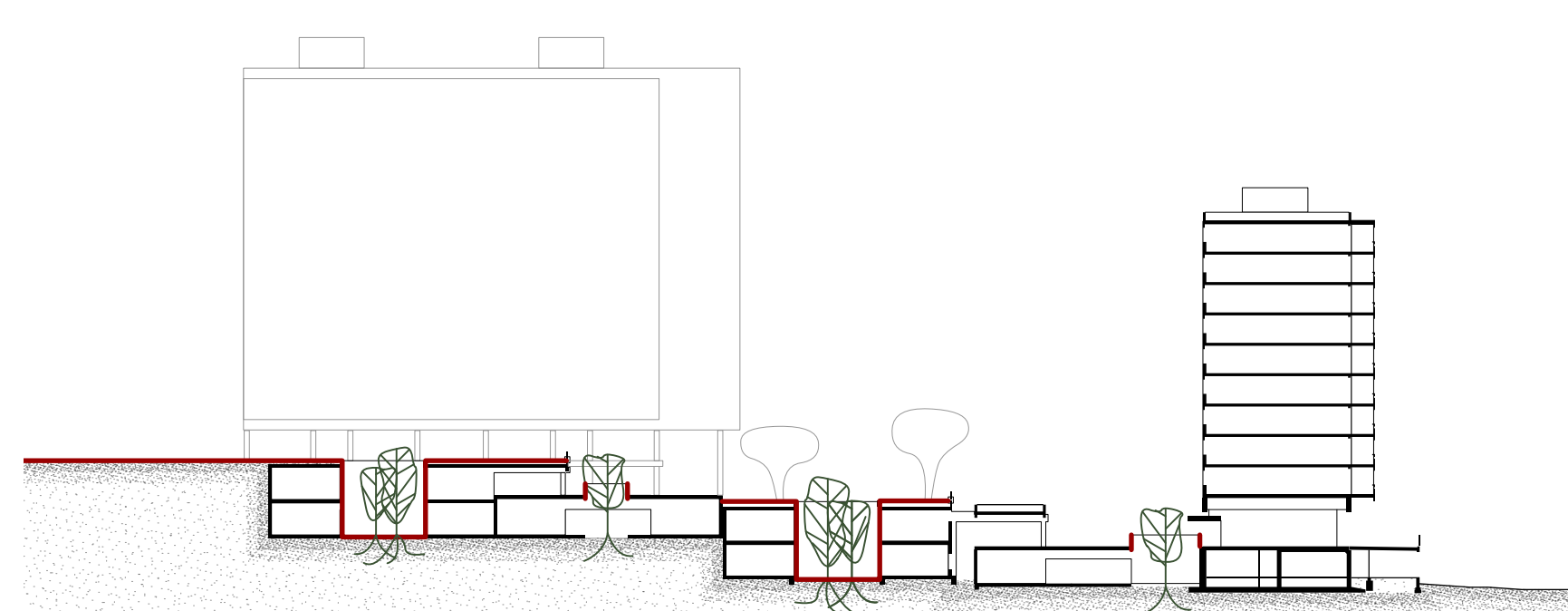
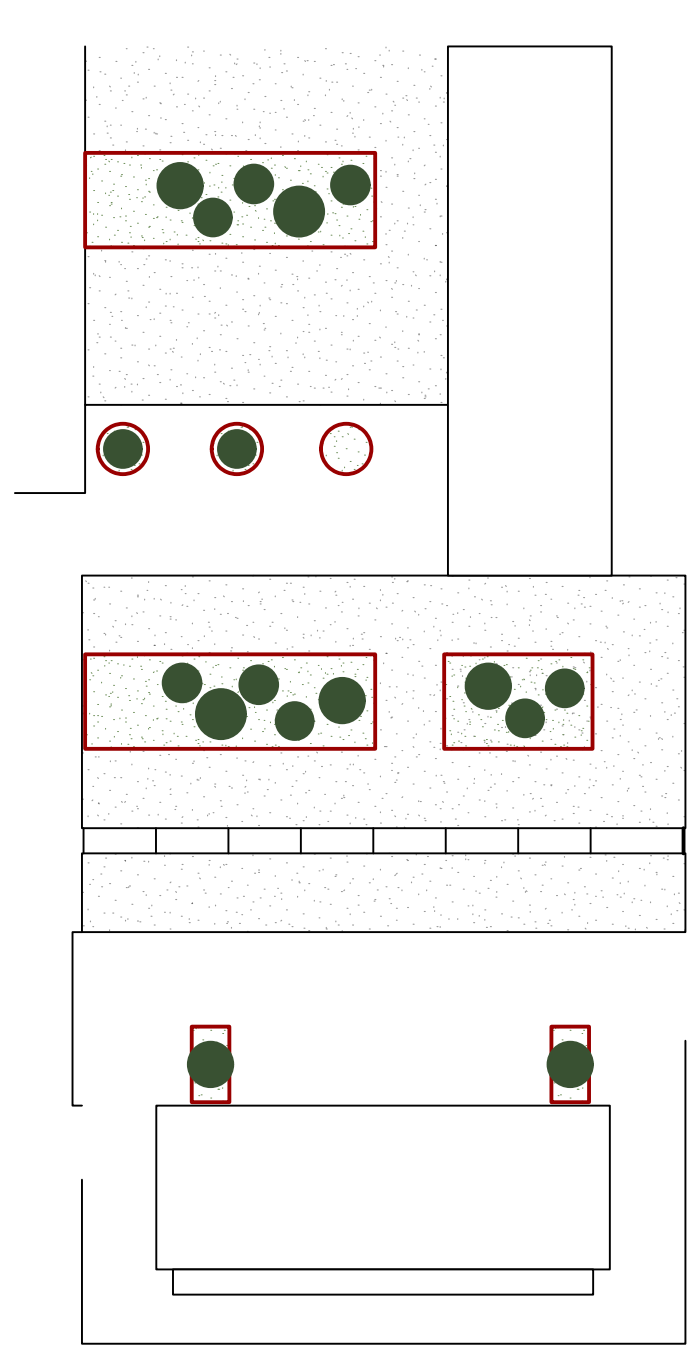
# LES TERRASSES

Le socle comme élément d'intensification de l'ensemble



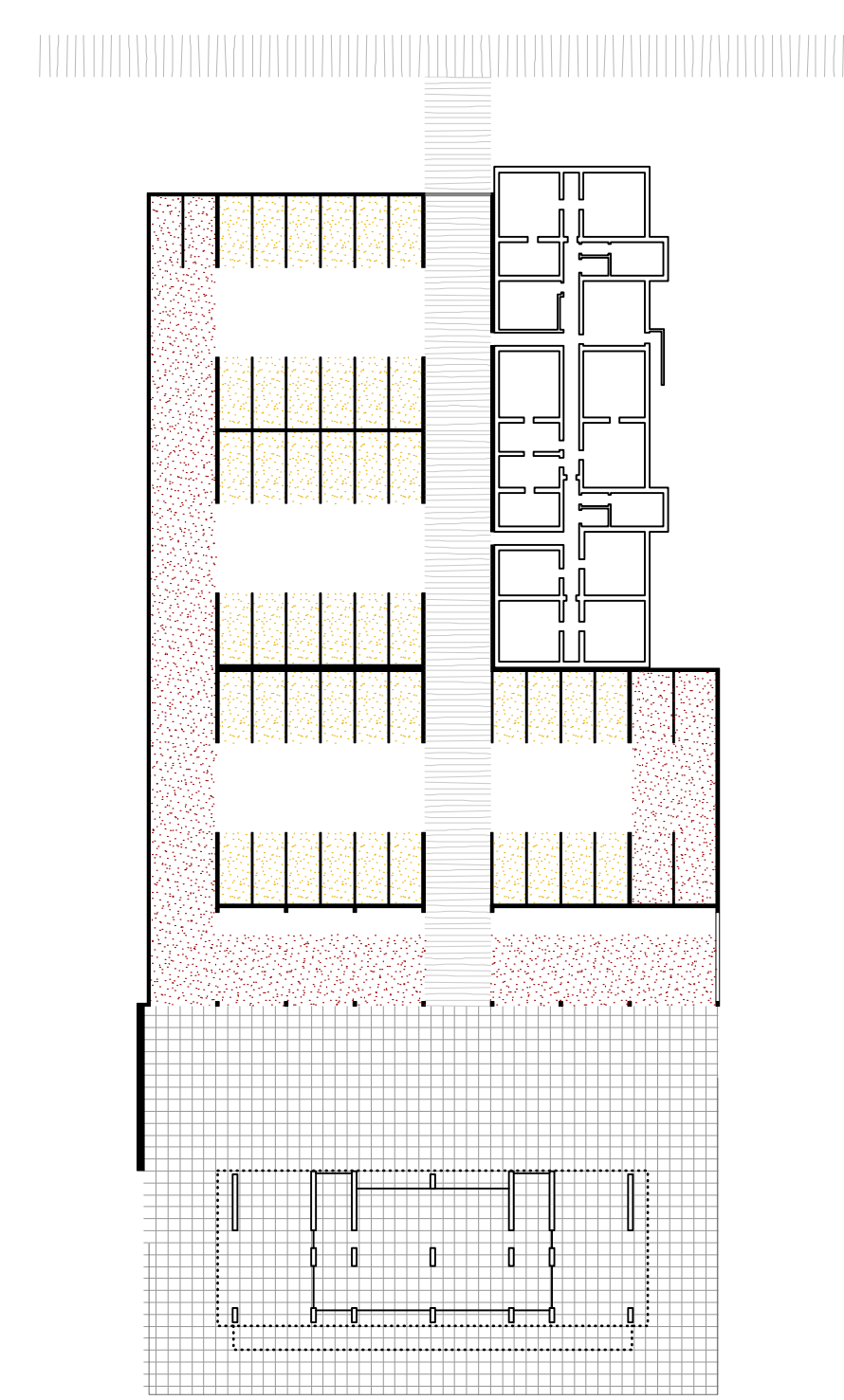
Terrasse supérieure  
1:200

Terrasse d'en haut  
1:200



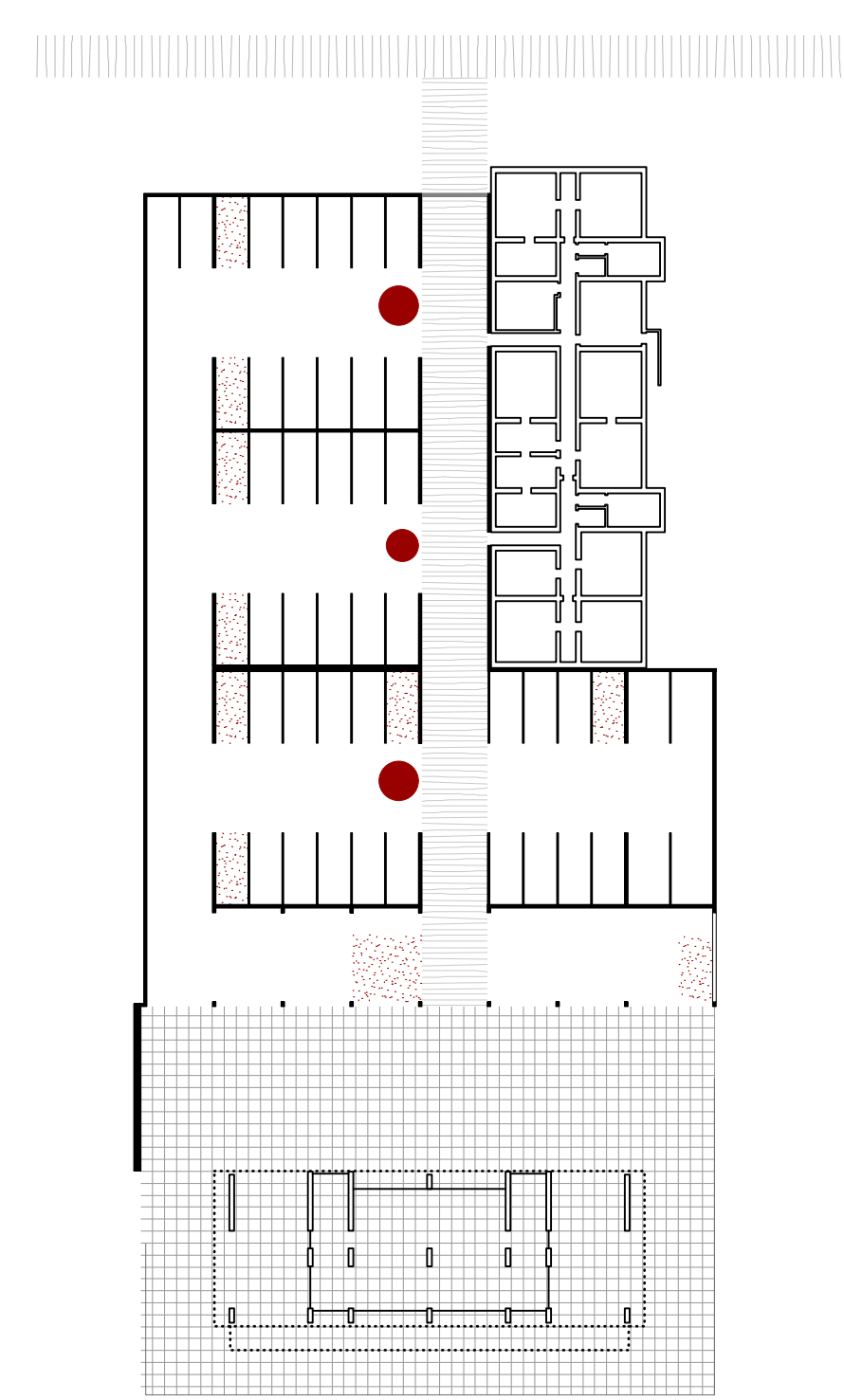
### Jardins révélés

Les percements créent une relation forte entre les différentes strates, permettant la création de jardins en pleine terre.



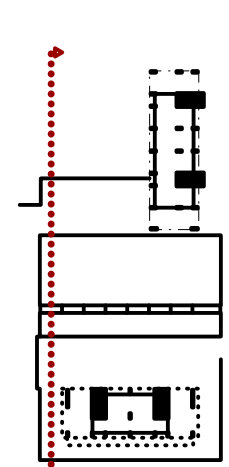
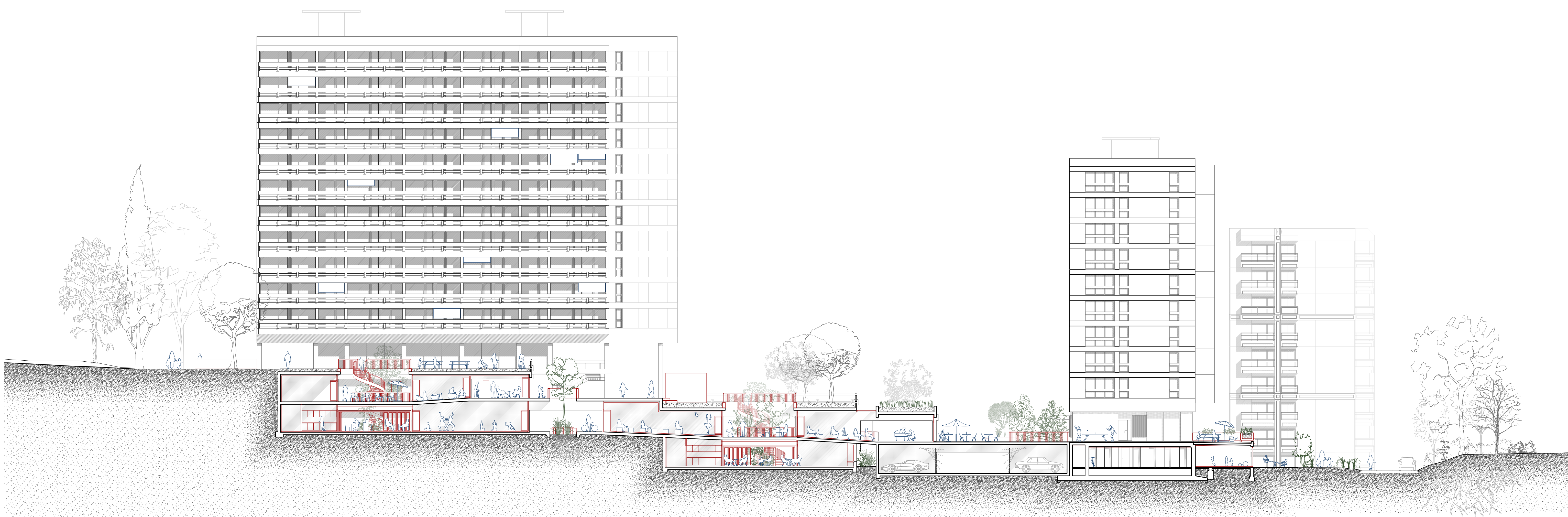
### Individuel & collectif

Les cellules individuelles prennent place dans les anciennes cages de stationnement tandis que les espaces communs se développent en bout de système ainsi que sur l'ancienne voie de circulation.



### Infrastructure | Equipement

Chaque cour bénéficie d'une liaison verticale et est équipée de locaux sanitaires / vestiaires s'intégrant dans la trame existante.



Coupe transversale - Relation entre les espaces communs  
1:200