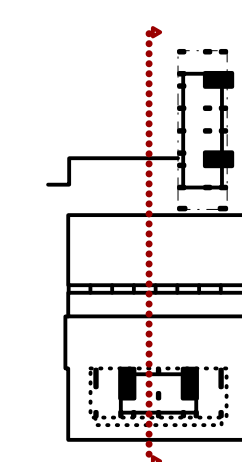
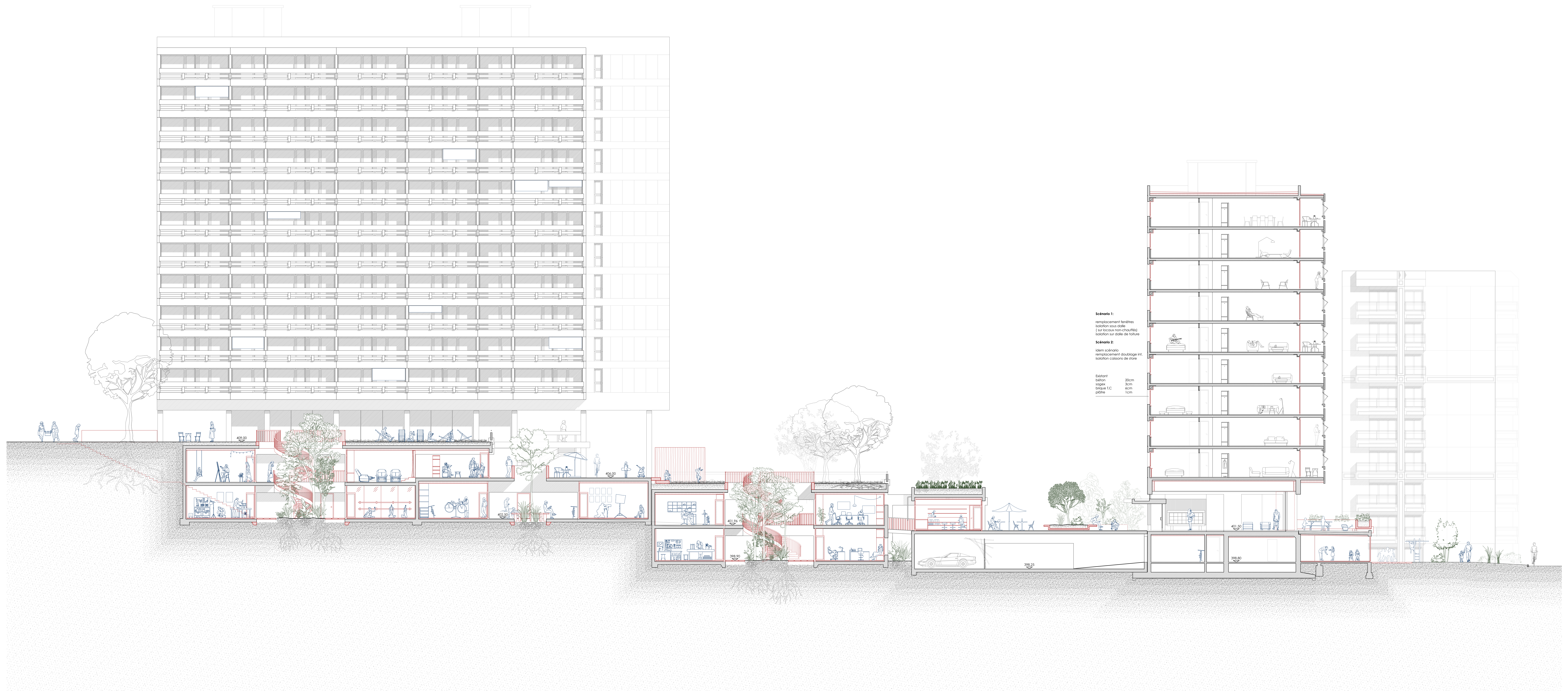
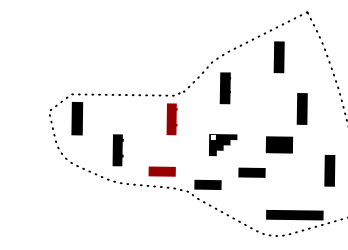
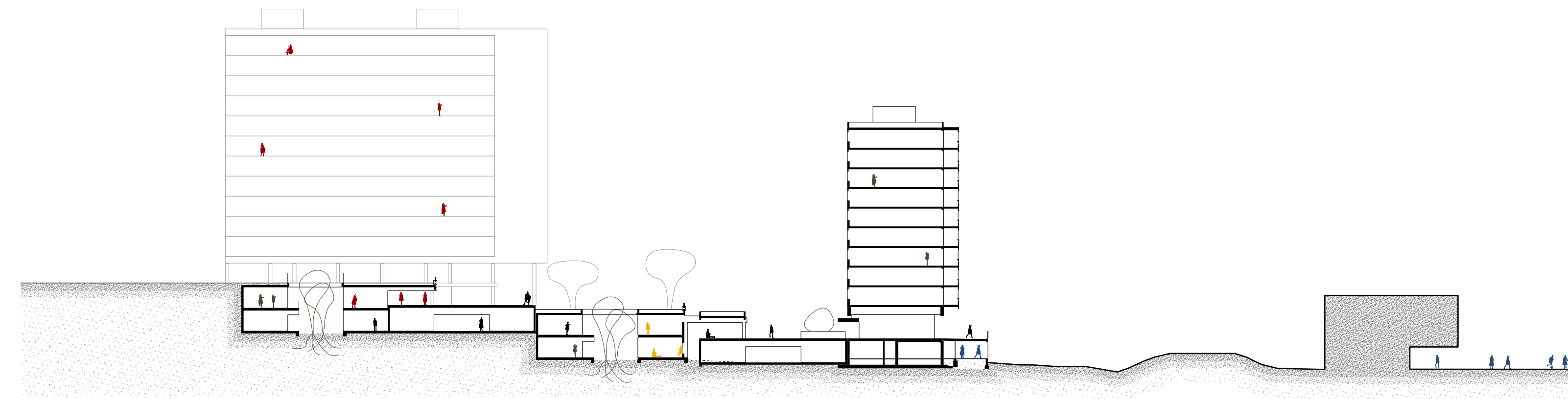


# LES TERRASSES

Le socle comme élément d'intensification de l'ensemble

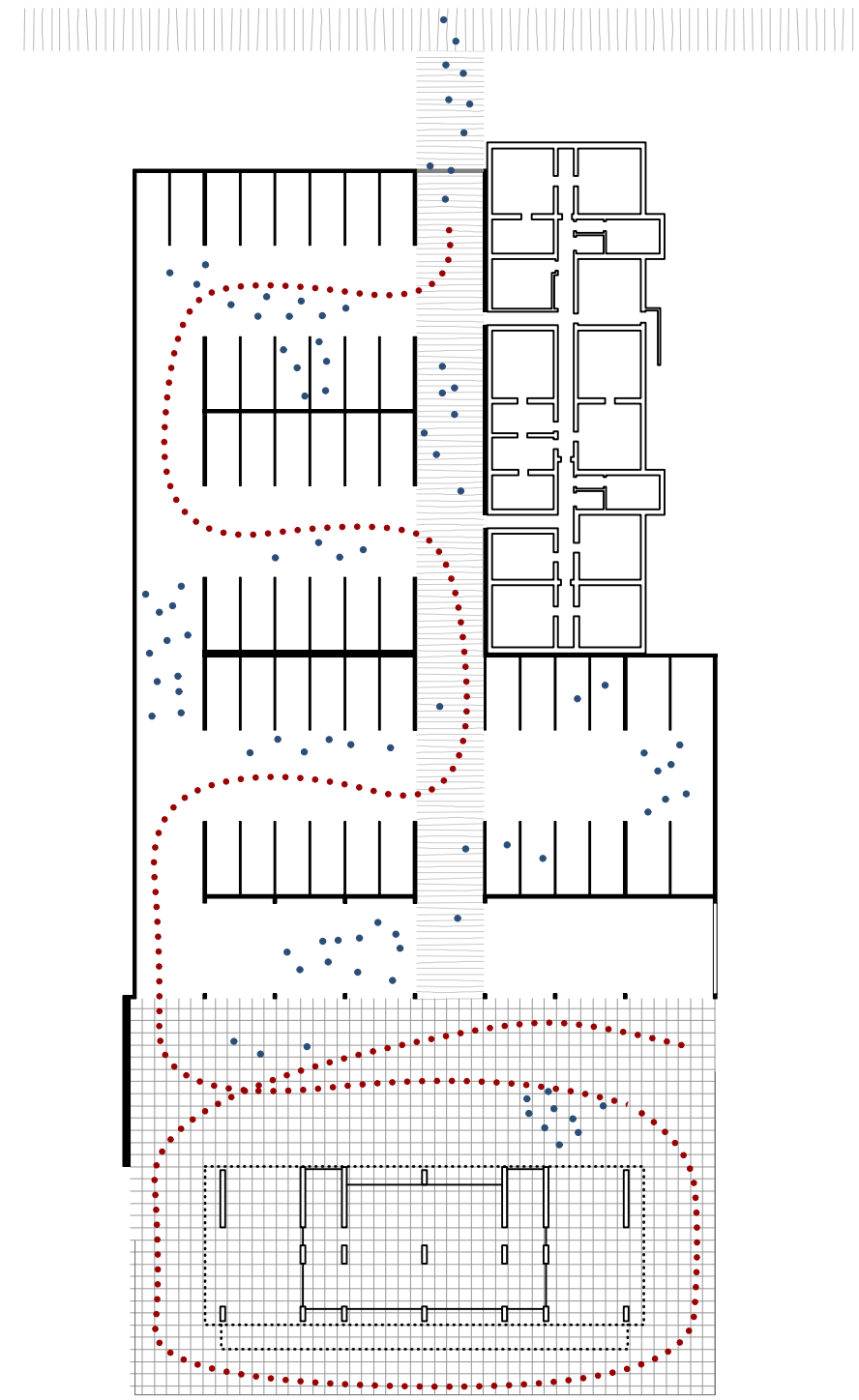


Coupe transversale - relation entre les cellules individuelles  
1:100



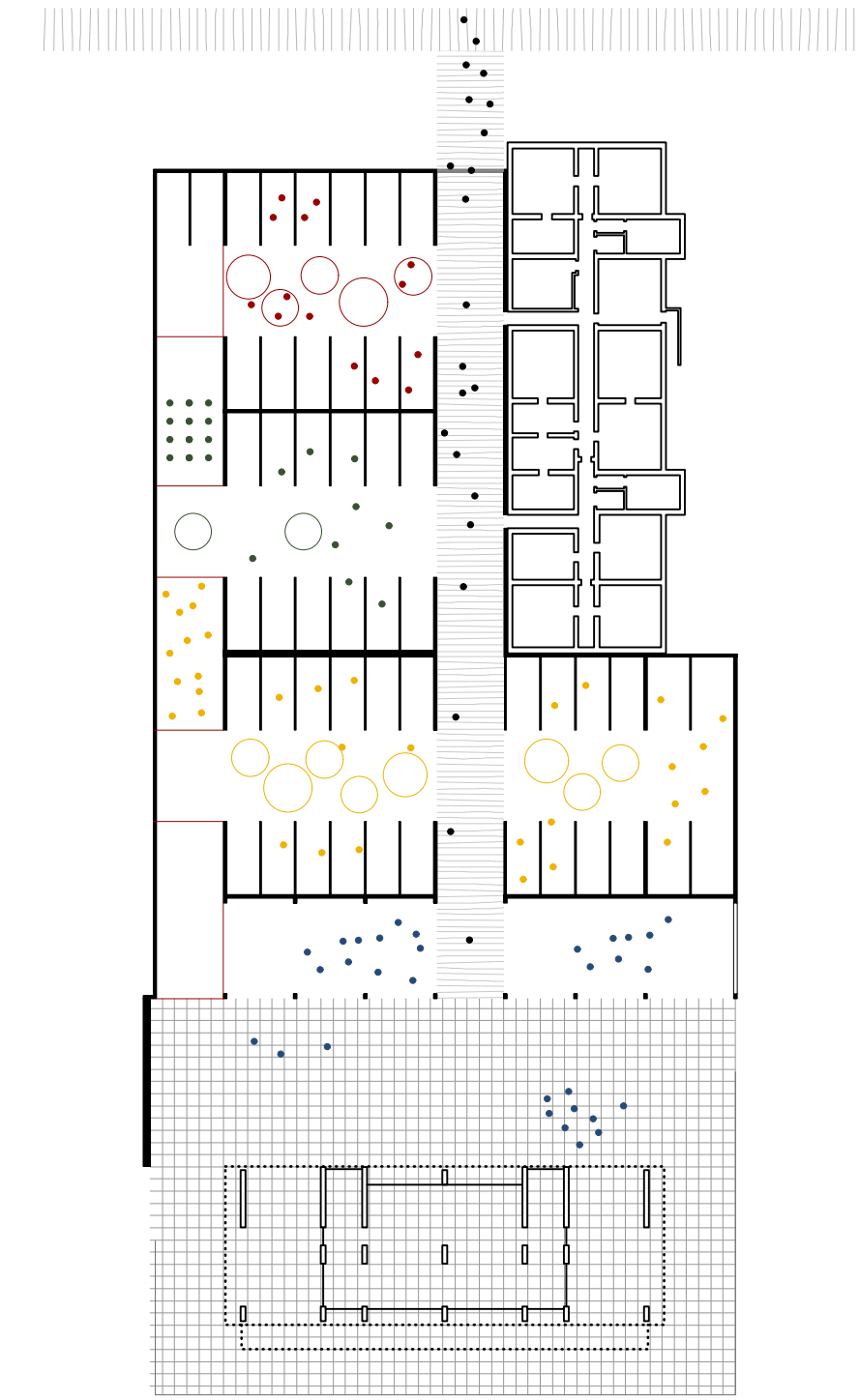
**Usagers**

L'intensification du socle profite aux habitants des Résidences de la Côte faisant des liens entre les étages habités et les strates du sol. Les nombreux habitants âgés bénéficient d'un centre d'accueil temporaire tandis que le socle inférieur accueille une unité d'accueil extrascolaire en lien avec le collège du Chêne à proximité. Les cellules sont autant utilisées par les habitants que par des usagers externes qui profitent de l'infrastructure et du caractère particulier du lieu.



**Utilisation parcours**

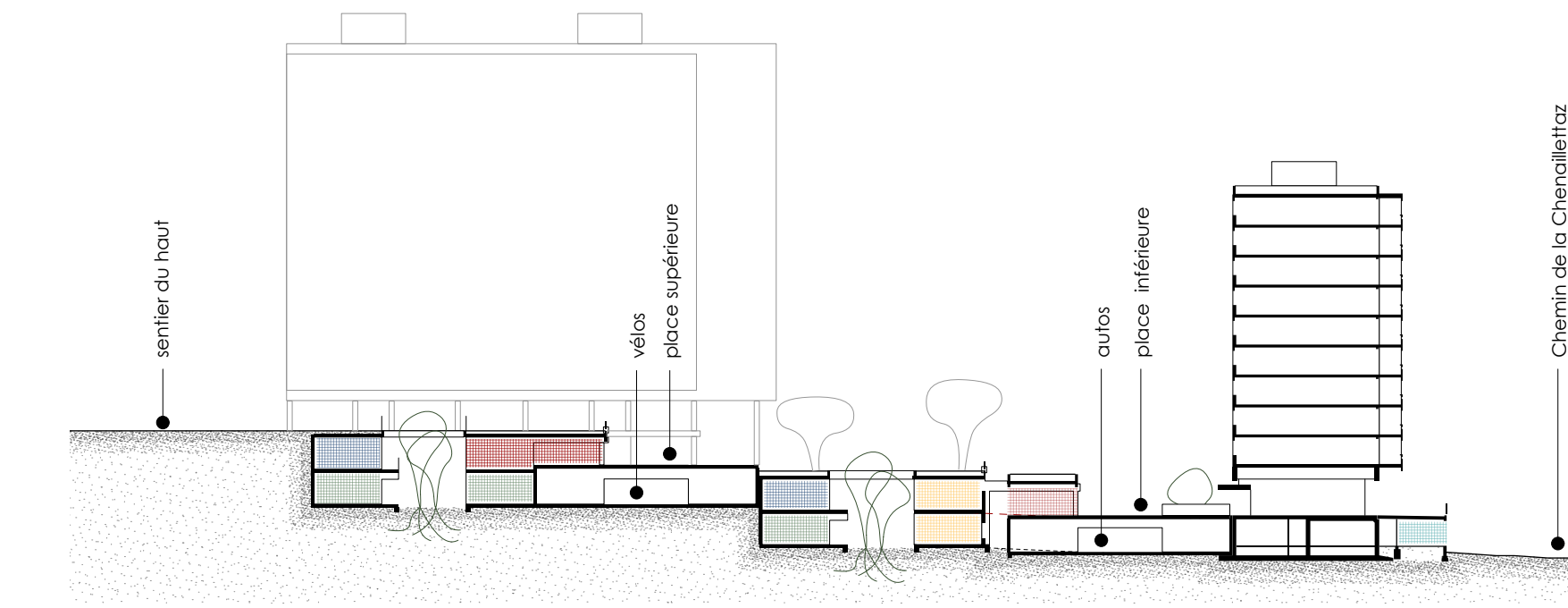
Profitant de la structure existante, les espaces communs permettent de générer un parcours formant un espace complètement ouvert adapté à des scénarios d'utilisation comme un marché aux puces, ou une fête de quartier...



**Utilisation par cour**

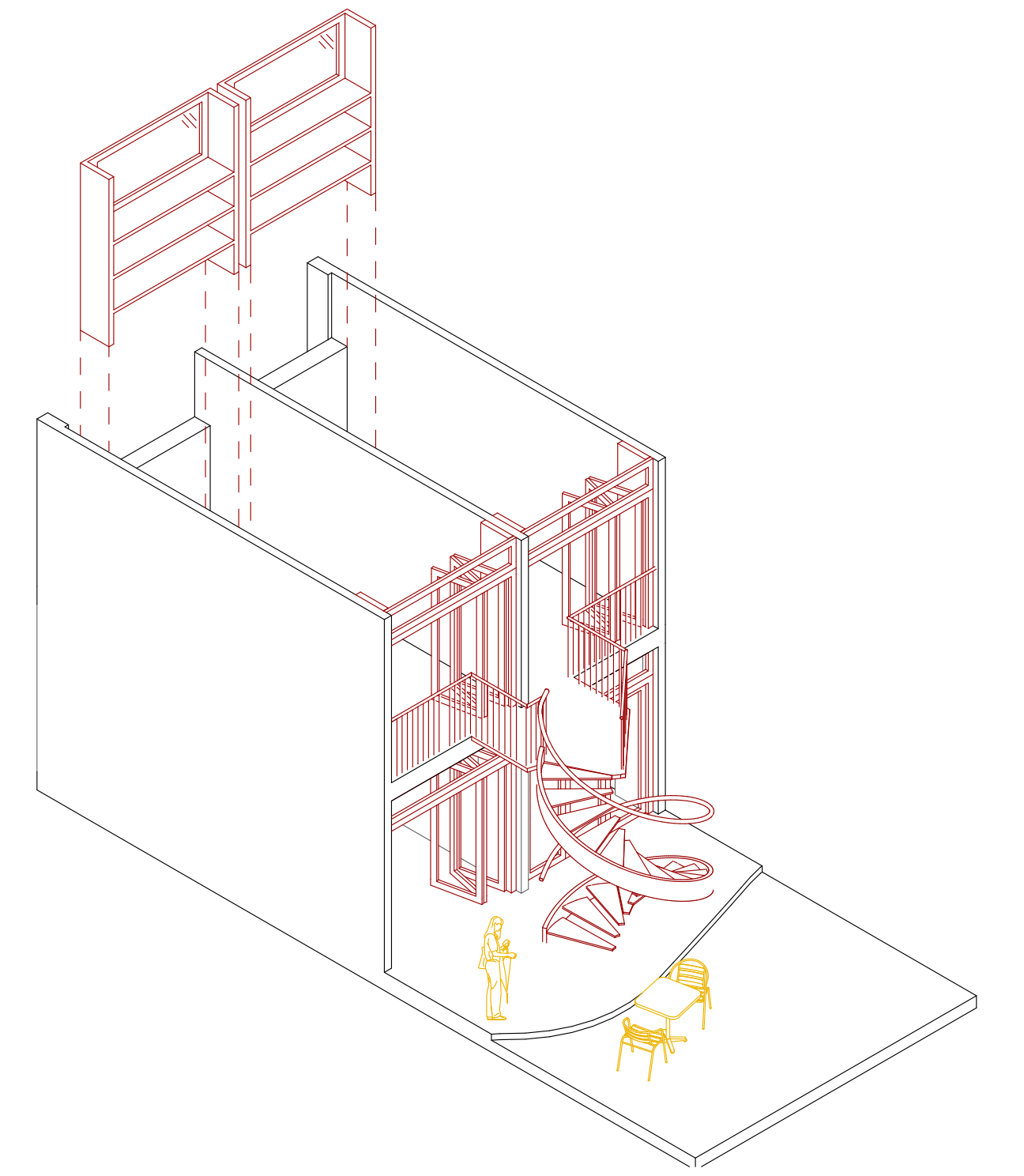
Les espaces communs peuvent également jouer le rôle de seul et séparation entre les différents cours générant ainsi des espaces centrés autour des cours végétalisés.

- unité en courvée
- unité sur cour
- unité partagée
- unité traversante
- unité orientée sur place
- unité orientée sur l'extérieur de l'ensemble



**Relations aux jardins**

La position des cellules individuelles au sein des cours et jardins génèrent une diversité de relations entre la petite et la grande échelle.



**Unité partagée**

L'intervention sur les cellules existantes consiste à y intégrer des menuiseries en retrait de la structure existante jouant tantôt le rôle de filtre avec la cour et accueillant des éléments de mobilier et rangement. Les interventions sur la structure existante sont limitées. Certaines cellules sont ouvertes sur une face afin de bénéficier de lumière naturelle tandis que certaines unités deviennent traversantes. L'exemple de l'unité partagée met en lien quatre cellules au moyen d'un escalier rapporté.



La cour jardin



Infra-structure percée